

# Národní hospodářství a sociální systém ČR

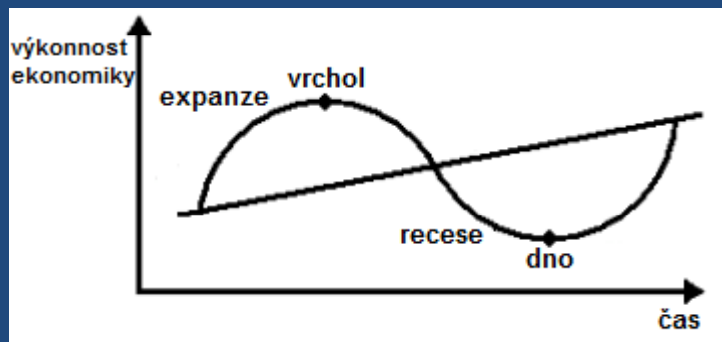
ObN 3. ročník

# Národní hospodářství

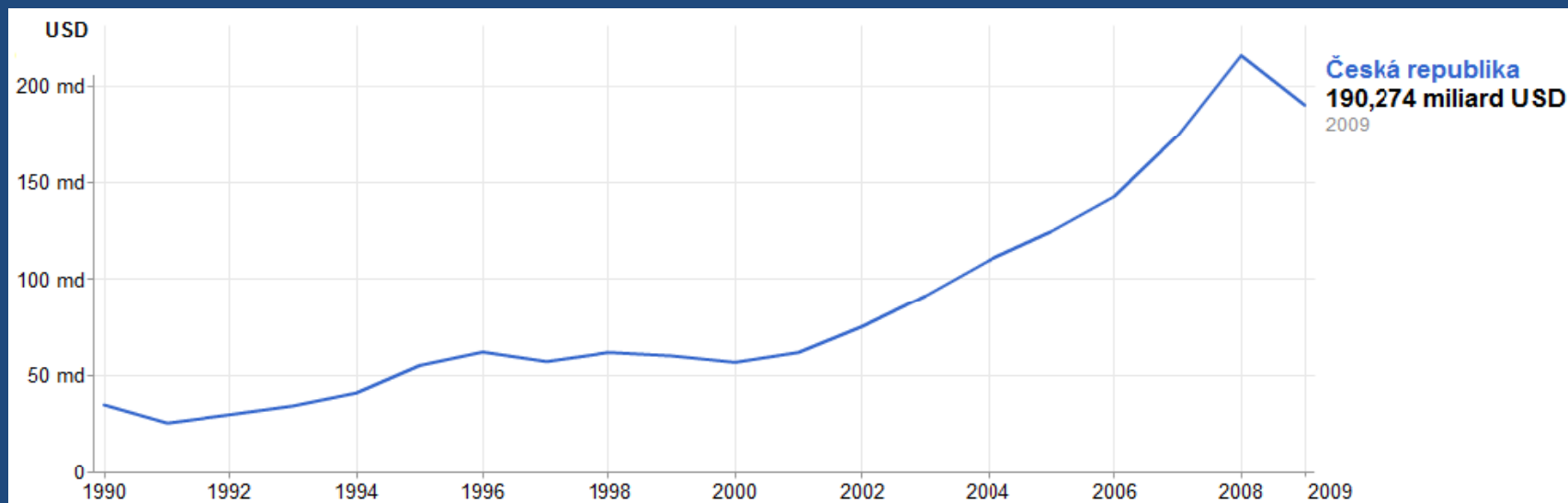
- Ekonomické sektory:
  - primární (zemědělství a hornictví)
  - sekundární (zpracovatelský průmysl)
  - terciární (poskytování služeb)
  - kvartenární (vzdělávání, věda, výzkum...)
- Základní typy ekonomických systémů:
  - centrálně plánovaný
  - tržní
  - smíšený

# Makroekonomické ukazatele vývoje národního hospodářství

- **Hrubý domácí produkt (HDP)** – celková peněžní hodnota statků vytvořená za 1 rok výrobními zdroji na území státu
- Tempo růstu HDP:
  - kladné → konjunktura, expanze
  - nulové → stagnace
  - záporné → recese, deprese, krize
- **Hospodářský cyklus** – střídání období relativního růstu a poklesu (perioda trvá v průměru 8 – 12 let)

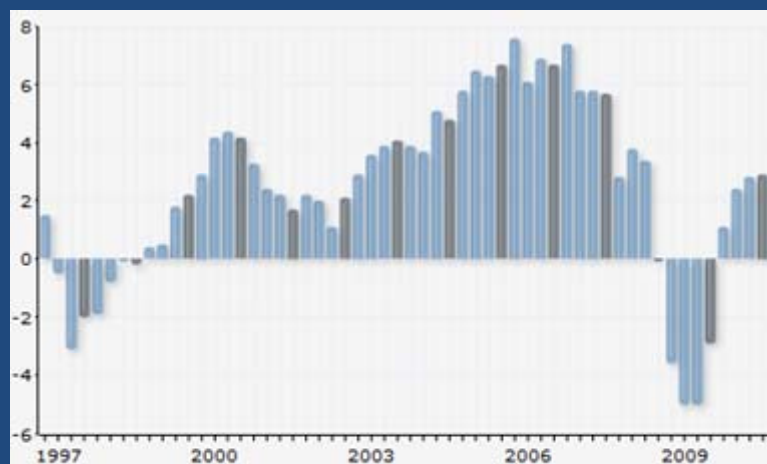


# Vývoj HDP v České republice



Zdroj: Světová banka

## Meziroční vývoj HDP v ČR (v %)



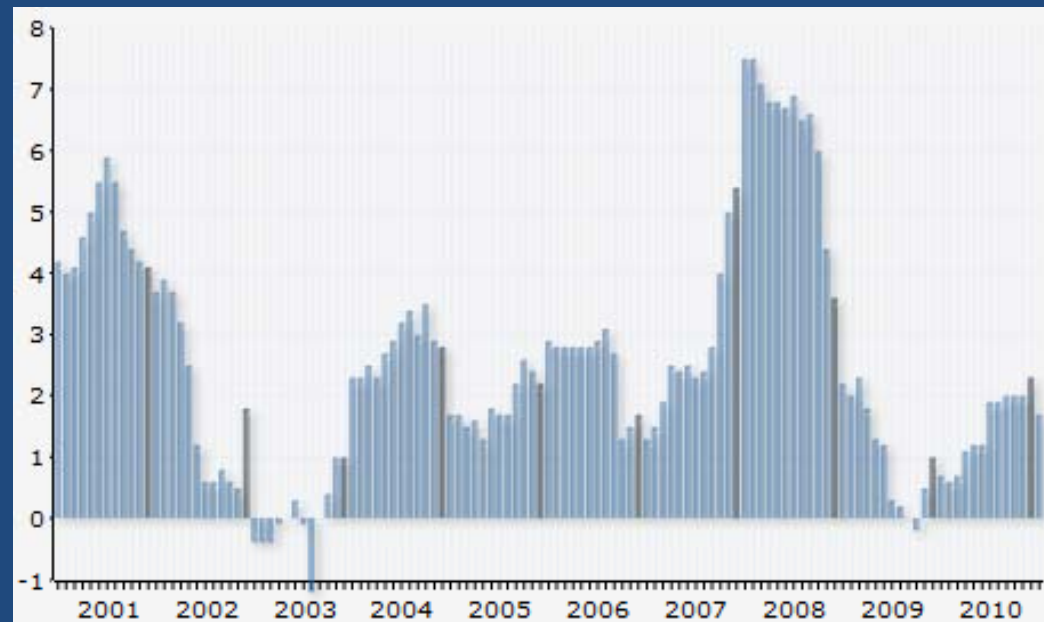
Zdroj: ČSÚ

# Makroekonomické ukazatele vývoje národního hospodářství

- **Míra inflace**

- Inlace může být vyvolána poptávkou nebo nabídkou (zvýšení nákladů)

Vývoj meziroční inflace v ČR (v %)



Zdroj: ČSÚ

# Makroekonomické ukazatele vývoje národního hospodářství

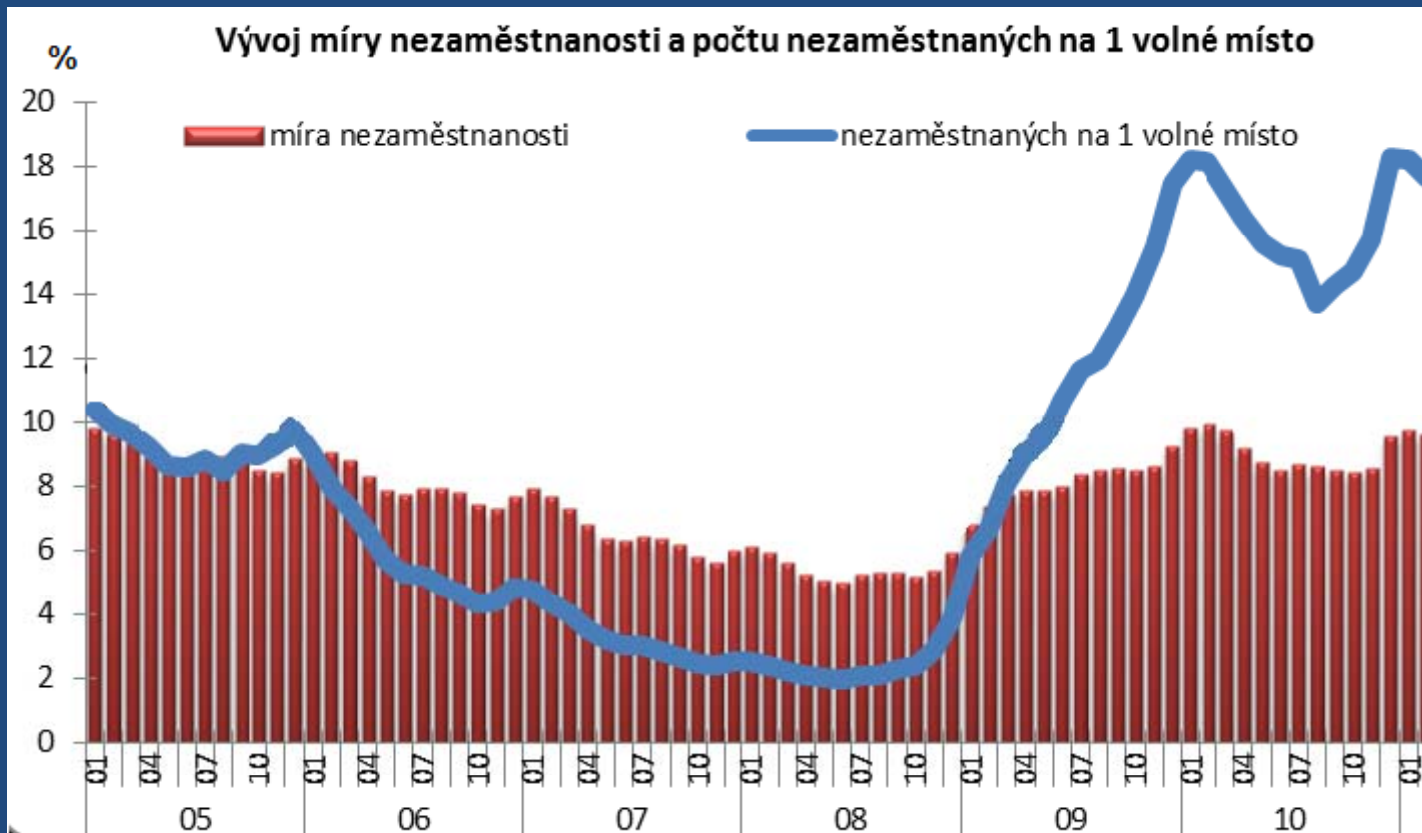
- **Platební a obchodní bilance**
  - Platební bilance shrnuje objem všech plateb do zahraničí a ze zahraničí
  - Obchodní bilance je rovna rozdílu mezi objemem vývozu zboží a služeb do zahraničí a dovozů, rozdíl mezi exportem a importem (saldo) může být aktivní nebo pasivní
  - Saldo obchodní bilance ČR je dlouhodobě aktivní (v r. 2010 dosáhlo 3,4 % HDP)

# Makroekonomické ukazatele vývoje národního hospodářství

- **Míra nezaměstnanosti**

- Pracovní síla je v tržní ekonomice nabízena na trhu práce
- Dobrovolná a nedobrovolná nezaměstnanost
- Podle příčiny je nezaměstnanost:
  - **Strukturální** (nesoulad mezi kvalifikačními požadavky a skutečnou kvalifikací volných pracovních sil na určitém území)
  - **Cyklická** (souvisí s hospodářským cyklem)
  - **Frikční** (krátkodobá, nedostatek mobility a informací)
  - **Sezónní** (např. v zemědělství, stavebnictví)

# Vývoj nezaměstnanosti v ČR



Zdroj: MPSV a Svaz průmyslu a dopravy ČR

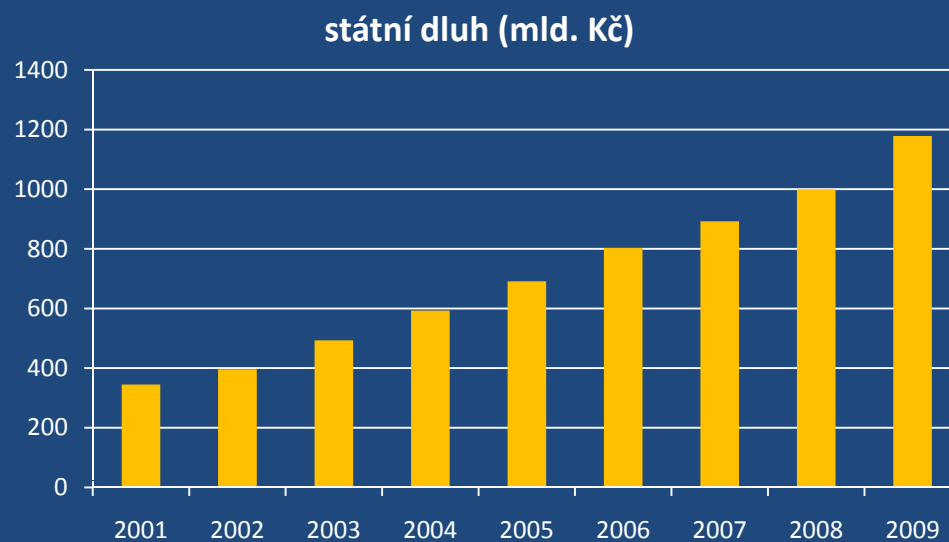
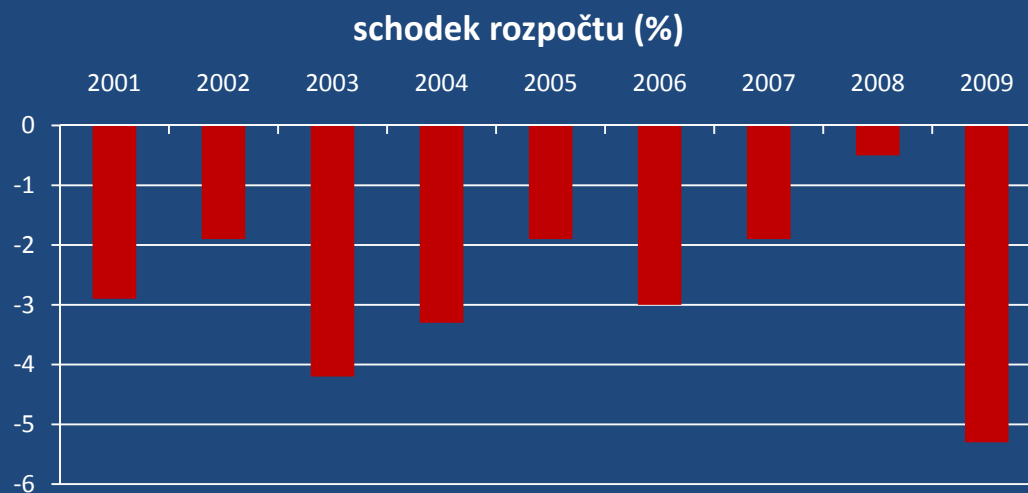


# Státní rozpočet

- Finanční plán státu, nástroj rozpočtové (fiskální) politiky
- Je tvořen příjmy (zejména sociální pojištění a daně) a výdaji (sociální zabezpečení, zdravotnictví, školství, armáda...)
- Rozlišujeme rozpočet:
  - a) Vyrovnaný (příjmy = výdaje)
  - b) Schodkový neboli deficitní (příjmy < výdaje)
  - c) Přebytkový (příjmy > výdaje)

V případě dlouhodobého schodkového rozpočtu vzniká státní dluh.

# Vývoj státního rozpočtu a dluhu ČR



Zdroj: ČSÚ

# Daně

- Daň – povinná platba vybíraná státními orgány od fyzických a právnických osob na základě zákona
- Účelem existence daní je nutnost získat prostředky na financování veřejného sektoru
- Rozdělení daní:
  - **Přímé** (zdanění příjmu nebo majetku poplatníka)
  - **Nepřímé** (zdanění prodeje zboží či služeb; rozdělujeme na DPH a spotřební daň)

# System sociálního a zdravotního pojištění

- Sociální pojištění je příjmem státního rozpočtu
- Dělí se na:
  - Nemocenské pojištění (nemocenská, mateřská)
  - Důchodové pojištění (různé formy důchodů)
  - Příspěvek na státní politiku zaměstnanosti (podpora v nezaměstnanosti)
- Poplatníky soc. pojištění jsou zaměstnanci, zaměstnavatelé a osoby samostatně výdělečně činné (OSVČ)

# System sociálního a zdravotního pojištění

- Zdravotní pojištění není příjmem st. rozpočtu, nýbrž je příjmem příslušných zdravotních pojišťoven
  - Dělí se na:
    - Veřejné (zákonné)
    - Soukromé (komerční)
  - Poplatníky zdrav. pojištění jsou zaměstnanci, zaměstnavatelé a OSVČ
  - Stát platí zdravotní pojištění za děti, studenty, registrované uchazeče o práci a důchodce
- ! Zdravotní pojištění je vždy povinné!**

# Státní sociální podpora

- Je tvořena dávkami státní sociální pomoci na základě žádosti občana, dělí se na:
- Dávky nezávislé na příjmu občana: rodičovský příspěvek (2 – 4 roky), pohřebné, dávky pěstounské péče
- Dávky závislé na příjmu občana: přídavek na dítě, porodné, příspěvek na bydlení, sociální příplatek (na zdrav. postižené dítě)
- O dávky může občan požádat na příslušném kontaktním místě úřadu práce

# Nezaměstnanost

- Uchazečem o zaměstnání se stává občan bez práce (není zaměstnanec, OSVČ ani student), který podá písemnou žádost o zprostředkování zaměstnání na místně příslušném úřadu práce (ÚP) → je veden v evidenci ÚP
- Úřady práce bezplatně zprostředkovávají uchazečům o zaměstnání nabídku vhodných pracovních míst
- Kritéria vhodného zaměstnání: zdravotní stav, kvalifikace, praxe, možnosti ubytování atd.
- Za evidovaného uchazeče hradí sociální a zdravotní pojištění stát

# Nezaměstnanost

- Uchazeč o práci, který řádně plní své povinnosti, má právo na:
  - a) Zprostředkování vhodného zaměstnání
  - b) Rekvalifikaci (rozhoduje ÚP)
  - c) Podporu v nezaměstnanosti za podmínek stanovených zákonem
- Bližší informace na portálu MPSV  
<http://portal.mpsv.cz/sz>



# Klíčové faktory pro získání zaměstnání pro uchazeče – absolventa střední školy

- Aktivita absolventa
- Úroveň vzdělání, znalosti a dovednosti
- Poptávka po absolventech v daném oboru
- Schopnost prezentovat se
- Dostupnost informací o volných místech
- Správně zvolená strategie