

Projekt: Digitální učební materiály ve škole, registrační číslo projektu CZ.1.07/1.5.00/34.0527

Příjemce: Střední zdravotnická škola a Vyšší odborná škola zdravotnická, Husova 3, 371 60 České Budějovice

Název materiálu: Období dospělosti

Autor materiálu: Mgr. Zdeňka Stašková

Datum vytvoření: 10. 6. 2013

Zařazení materiálu:

Šablona: Inovace a zkvalitnění výuky prostřednictvím ICT (III/2)

Předmět: Psychologie, 2.ročník

Sada: PS6

Číslo DUM: 15

Tematická oblast: Vývojová psychologie - školní věk až stáří

Ověření materiálu ve výuce:

Datum ověření: 14. 6. 2013

Ověřující učitel: Mgr. Veronika Plecerová

Třída: ZLY 2.

Popis způsobu použití materiálu ve výuce:

Výuková elektronická prezentace slouží jako názorná podpůrná pomůcka výkladu učitele. Prezentace seznamuje žáky s charakteristikou časně, střední a pozdní dospělosti. Prezentace výstižně a názorně doplňuje výklad učitele. Materiál obsahuje i zpětnou vazbu ověřující pochopení probírané látky na závěrečném snímku.

Tento výukový materiál je spolufinancován Evropským sociálním fondem a státním rozpočtem České republiky.



INVESTICE DO ROZVOJE VZDĚLÁVÁNÍ

OBDDOBÍ DOSPĚLOSTI



Charakteristika období

- Jde o období biologické, psychické a sociální zralosti
- Dosažení určité společenské a osobnostní dospělosti
- Vytváří se trvalejší vztah k partnerovi
- Důležitou náplní je manželství a rodičovství
- Je rozvinutý smysl pro odpovědnost
- Člověk se plně realizuje v pracovní činnosti
- Období je charakteristické intelektuální aktivitou a vytvářením vlastních postojů

Dělení období (podle Langmeiera a Krejčířové 2007)

➤ **Časná dospělost**

- přechodné období mezi adolescencí a plnou dospělostí
- zhruba od 20 do 25 – 30 let

➤ **Střední dospělost**

- období plné výkonnosti a relativní stability
- asi do 45 let

➤ **Pozdní dospělost**

- období do začátku stáří
- asi do 60 – 65 let

Charakteristika vlastností zralého člověka

podle Englishema a Paersona (in Langmeier, Krejčířová, 2007)

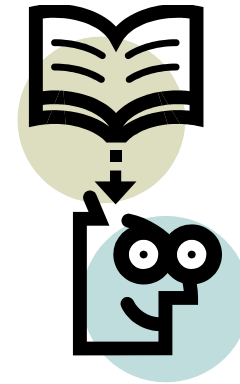
- Má být schopen vykonat přiměřené množství práce každý den, aniž by byl nadměrně unaven, a má pociťovat, že jeho práce je užitečná.
- Má být schopen udržovat dlouhotrvající přátelství k několika bližším lidem.
- Má mít dobrou sebedůvěru – nemá tedy být stále týrán pocitu viny nebo trpět nerozhodností.
- Má být schopen běžného sexuálního styku bez pocitu viny a bez zábran a má přitom umět dávat a přijímat lásku.
- Má zvyšovat svůj zájem o blaho vlastní ve stále širším okruhu – tedy o blaho vlastní, blaho rodiny, přátel, obce, státu, národa i obecné blaho lidstva.

Charakteristika vlastností zralého člověka

- Má mít zájem na zlepšování svých životních podmínek, aniž by tak činil na úkor druhých členů společnosti.
- Má jednat s každým s náležitými ohledy a bez předsudků.
- Má být chopen změnit práci ve hru, v odpočinek, v četbu, v radost z přírody, poezie, hudby a umění.
- Má se umět oprostit od nežádoucího napětí, když vykonává své denní povinnosti a když se vyrovnává s překážkami.
- Má být spolehlivý, otevřené mysli, ochoten usilovat o zlepšování sebe sama a o dosažení moudrosti.
- Má mít zájem o předávání svých získaných vědomostí mladším.

Časná dospělost

- **Charakteristika**
- Převzetí role dospělého
- Emocionální nezávislost na rodičích
- Dokončení odborné kvalifikace v profesi
- Hledání partnera pro život
- Založení rodiny – narození dítěte, nový smysl života: radost i starost
- Vytýčení životních cílů, uvědomění si životního sociálního prostoru



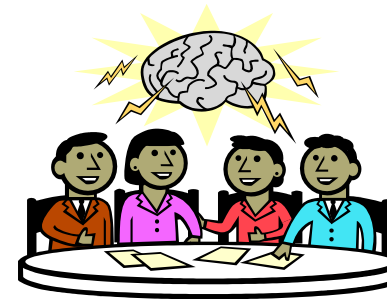
Časná dospělost

- **Somatické změny**
- Dosažení příslušné výšky organismu a fyzické zralosti všech orgánů
- Vrcholné tělesné výkony
- Celková tělesná zdatnost a svěžest



Časná dospělost

- **Kognitivní změny**
- Rozvoj myšlení ovlivňuje zkušenost
- Rozvoj všech složek inteligence
- Míra úspěšnosti v dalších oblastech koriguje sebehodnocení mladého člověka



Časná dospělost

- **Socializace**
- Morálka – převažuje orientace na právo a pořádek, tj. orientace na společnost
- Manželství a partnerství – společnost toleruje volné svazky
- Rodičovství – důležitá součást identity
- Kariéra:
 - fáze profesionálního startu – nadšení...
 - fáze profesionální konsolidace – stabilizace...

Střední dospělost

- **Charakteristika**
- Upevnění role dospělého, větší odpovědnost
- Zvyšování ekonomické aktivity a postavení v zaměstnání
- Výchova dětí – často se zvyšují výchovné problémy s dětmi v období dospívání
- Nejproduktivnější období, nejlepší pracovní výkony

Střední dospělost

- **Somatické změny**
- Tělesné stárnutí se ještě neprojevuje nápadnějším snížením výkonnosti, ale úbytkem tělesné atraktivity
- Postihuje více ženy než muže
- Pěstěný zralý muž je často atraktivnější než mladík

Střední dospělost

- **Kognitivní změny**
- Paměť – snižuje se schopnost doslovného učení
- Zvyšuje se však schopnost slovně logického učení
- Myšlení – zaměření na uplatnění svých znalostí a na řešení konkrétních praktických úkolů

Střední dospělost

● Socializace

- Manželství a partnerství tvoří nejdůležitější obsah životního naplnění
- Rodičovství – rodičovská role se mění dle věku dětí
- Základní funkce univerzální lidské rodiny podle Langmeiera a Krejčířové (2007):
 - Reprodukční
 - Hospodářská
 - Emocionální
 - Socializační

Střední dospělost

- **Krize středního věku**
- Častá koncem tohoto období
- Nespokojenost v zaměstnání
- Nespokojenost v partnerských vztazích
- Úrazy, onemocnění, které ovlivňují společenské a pracovní postavení...
- Nezaměstnanost – zhoršení ekonomické situace...

Pozdní dospělost

- **Charakteristika**
- Ohlížení se za dosavadním životem, zhodnocení životních cílů
- Vyrovnání se s životní realitou
- Odchod dětí z domova tzv. syndrom prázdného hnízda
- Role prarodiče – radost z vnoučat...
- Životní zkušenost a moudrost



Pozdní dospělost

- **Somatické změny**
- Pokles výkonnosti, zdravotní potíže, příznaky chronických onemocnění...
- Zhoršování smyslového vnímání
- Klimakterium u žen a potíže s ním spojené, menopauza
- Klimakterium u mužů, andropauza
- Změny vzhledu – vrásky, šediny, řídnutí vlasů...

Pozdní dospělost

- **Kognitivní změny**
- Zhoršení kognitivních funkcí závisí na dědičných dispozicích, celkovém zdraví, osobnostních faktorech...
- Myšlení je méně pružné, spoléhá na znalosti a zkušenosti
- Intelligence:
 - vrozená intelektová kapacita je zranitelnější a ubývá rychleji
 - schopnost uchovávat a používat naučené je trvalejší a může se i rozvíjet

Pozdní dospělost

- **Socializace**
- Častá ztráta zaměstnání
- Příprava na odchod do důchodu, důchod
- Syndrom prázdného hnízda
- Role prarodiče
- Péče o stárnoucí a nemocné rodiče
- Ztráta životního partnera - osamělost



Otázky k opakování

- Jaké vlastnosti by měl mít zralý dospělý člověk?
- Charakterizujte stručně období časně dospělosti:
- Co je hlavní náplní období střední dospělosti?
- Které somatické změny ovlivňují život v období pozdní dospělosti?
- Jakým způsobem ovlivňují život dospělého změny kognitivních funkcí?
- Popište hlavní charakteristiky sociálního vývoje v období pozdní dospělosti:

Děkuji za pozornost



Seznam použité literatury a pramenů:

- ČECHOVÁ, V. MELLANOVÁ, A. KUČEROVÁ, H. *Psychologie a pedagogika II.* 1.vyd. Informatorium Praha: 2004. 160 s. ISBN 80-7333-028-8.
- KELNAROVÁ, J. MATĚJKOVÁ, E. *Psychologie 1.díl.* 1.vyd. Grada. Praha: 2010 162 s. ISBN 978-80-247-3270-1.
- LANGMEIER, J. LANGMEIER, M. KREJČÍŘOVÁ, D. *Vývojová psychologie* 1.vyd. H&H Praha: 1998. 132 s. ISBN 80-86180-03-4.
- ČÍŽKOVÁ, J. a kol. *Přehled vývojové psychologie* dotisk 1.vyd. UP Olomouc: 2001. 175 s. ISBN 80-7067-953-0.
- Všechny obrázky použité v prezentaci jsou kliparty Microsoft Office on-line: <http://office.microsoft.com> .