

**Projekt:** Digitální učební materiály ve škole, registrační číslo projektu CZ.1.07/1.5.00/34.0527

**Příjemce:** Střední zdravotnická škola a Vyšší odborná škola zdravotnická, Husova 3, 371 60 České Budějovice

**Název materiálu:** Komunikace s klienty s mentálním postižením - prezentace

**Autor materiálu:** PhDr. Yveta Pužejová

**Datum (období) vytvoření:** 4. 12. 2012

**Zařazení materiálu:**

**Šablona:** Inovace a zkvalitnění výuky prostřednictvím ICT (III/2)

**Předmět:** Psychologie a komunikace,  
3. ročník

**Sada:** PS8

**Číslo DUM:** 19

**Tematická oblast:** Sociální komunikace ve zdravotnictví

**Ověření materiálu ve výuce:**

**Datum ověření:** 30.4.2013

**Ověřující učitel:** Mgr. Ilona Bláhová

**Třída:** ZDA 3.A

**Popis způsobu použití materiálu ve výuce:**

Výuková elektronická prezentace KOMUNIKACE S KLIENTY S MENTÁLNÍM POSTIŽENÍM slouží jako podpůrná a názorná pomůcka k výkladu učitele. Opakovací úlohy v úvodu prezentace umožňují navázat a propojit nové informace s předcházejícím učivem psychologie. Prezentace výstižně a názorně zachycuje nejdůležitější momenty výkladu, které si mohou žáci zaznamenat a využít při domácí přípravě.

**Tento výukový materiál je spolufinancován Evropským sociálním fondem a státním rozpočtem České republiky.**



INVESTICE DO ROZVOJE VZDĚLÁVÁNÍ

# KOMUNIKACE S KLIENTY S MENTÁLNÍM POSTIŽENÍM

Změny intelektu  
-mentální postižení  
-dementia

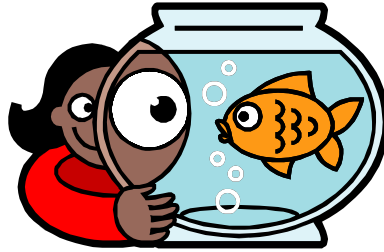
# K zamyšlení

*„Dívám se kolem sebe a říkám si, do jaké míry umíme přijímat druhé, jako lidi sobě rovné.“*



*K.F.*

# Mentální postižení

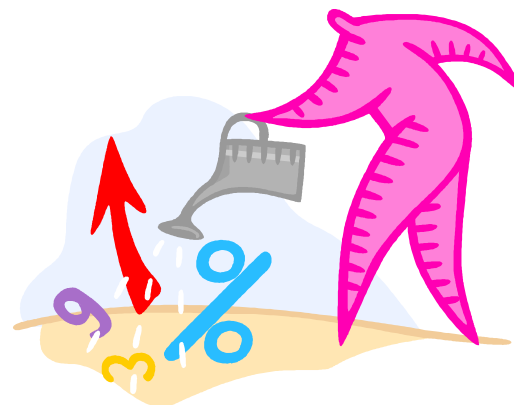


**A/ Mentální retardace**

**B/Demence**

# Mentální retardace

- Jedná se o narušení **mentálního vývoje**
- **Vrozené změny**=odlišení psychomotorického vývoje
- **Odchyly v sociálním vývoji** (odlišné socializační vlivy a podmínky)



# **Stupně mentální retardace**

- **Lehká mentální retardace IQ 50-69**
- **Středně těžká mentální retardace IQ 35-49**
- **Těžká mentální retardace IQ 20-34**
- **Hluboká mentální retardace IQ pod 20**

# Zásady komunikace



- **Přístup** ke klientům by měl být stejný jako k ostatním
- V komunikaci reagujeme na **specifické potřeby**, sledujeme **neverbální projevy**
- Zachováváme **pravidla společenského chování**
- Komunikaci přizpůsobíme úrovni porozumění a vyjadřování klienta (**mentální úrovni**)
- **Oslovujeme přímo pacienta**, komunikujeme s ním, ne s doprovodem

# Zásady komunikace

- Základem je **trpělivost, takt, tolerance**
- K dospělému se chováme **partnersky**, nejednáme s ním jako s dítětem
- Věty volíme **krátké, jasné. Ověříme si porozumění**
- **Tempo řeči je pomalejší**





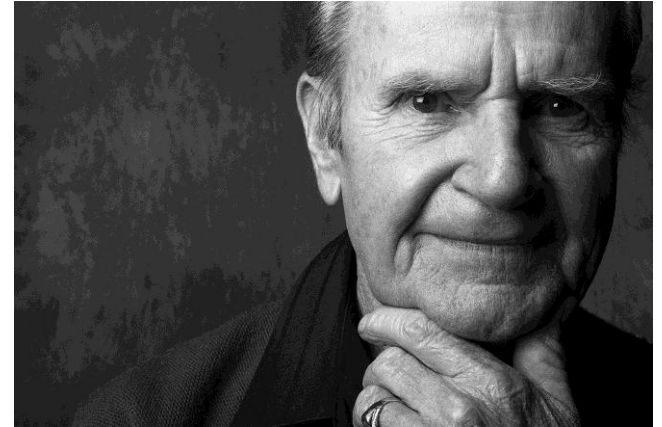
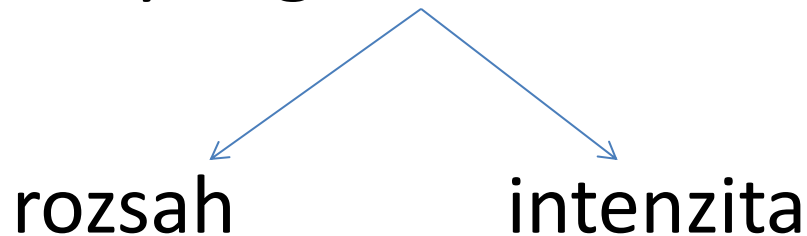
# Chyby v přístupu k mentálně postiženým



- Hovoříme pouze s doprovodem  
→ nemocnému dáváme najevo jeho bezvýznamnost
- Používání zdrobnělin...jakoby „dětská řeč“
- Nesdělení důležitých informací („stejně by tomu nerozuměl“..)
- Netrpělivost, popohánění
- Posměch, pohrdání

# Pacient s demencí

- Poruchy **kognitivních funkcí**



- Geriatričtí pacienti, psychiatričtí pacienti, ale i v součinnosti s jinými somatickými onemocněními

# Pacient s demencí

- **Počáteční stadia-** uvědomování si úbytku kognitivních schopností

 podrážděnost až agrese, depresivní ladění, úzkost

=často vede k přetváření skutečnosti, zastírání, vymýšlení si (snaha skrýt symptomy)



# Pacient s demencí

## Úkoly pro sestru:

- snaha komunikovat a udržovat důvěrná vztah s klientem (zachovat sebeúctu)
- získat a předat informace
- ověřit informace a porozumění
- kontrola (prevence zapomenutí)



**Významná spolupráce s rodinou!!**

# Charakteristika demence

- Demence postihuje dospělé lidi- tzn. lidi, kteří mají o sobě představu jako o dospělém člověku!!
- Poruchy nastupují nenápadně a postupně se zhoršují
- Změny jsou nevratné. Zlepšení nastává pouze při vytvoření podpůrné sítě (rodina, přátelé)



# Demence

- **Poruchy kognitivních funkcí**
  - paměti, časoprostorové orientace, myšlení a řeči
- **Poruchy chování**
  - apatie, nezájem, nespolehlivost, chybění náhledu



# Demence a komunikace

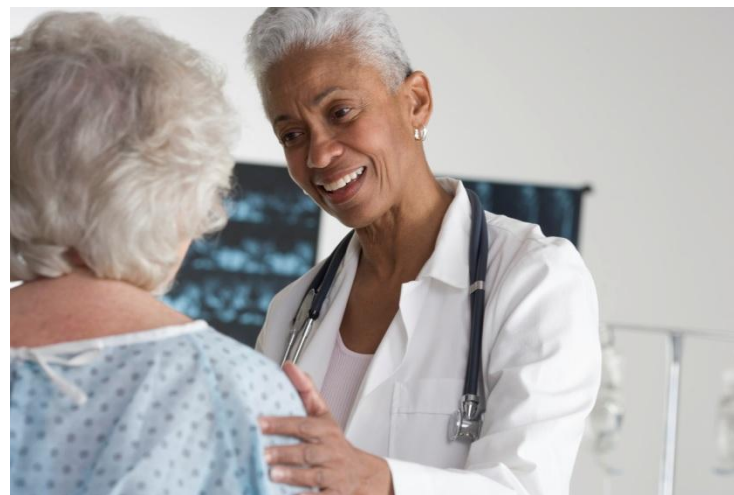
## Bariery v komunikaci:

- Poruchy paměti, zvláště krátkodobé
- Poruchy orientace
- Nepochopení řeči
- Neschopnost se vyjádřit



# Přístup k nemocnému s demencí

- **Nespoléhat se na krátkodobou paměť-** pomoc, kontrola, zajištění jistoty, bezpečí
- Vyhýbat se otázkám s otevřeným koncem  
*Co budeme teď dělat? NE*  
*Teď se půjdeme umýt. ANO*
- **Nekárat** nemocného za nedostatky
- **Důslednost, trpělivost, opakování**
- **Využívat dlouhodobé paměti**





# Přístup k nemocnému s demencí

- Při komunikaci používáme slovník dotyčného a výrazy, kterým rozumí
- **Neopravujete, netrvejte na správném výrazu**
- Věnujte pozornost **neverbální komunikaci**, tvoří až 70% sdělovaných informací
- **Omezte rušivé vlivy při komunikaci**
- Poskytujte **smysluplné podněty**
- Předávat informace v malých dávkách, **kontrola porozumění**
- Pokuste se **ignorovat nevhodné chování**



# Opakovací otázky

*Vysvětlete rozdíl mezi mentální retardací a demencí.*

*Jaké stupně mentální retardace znáte?*

*Jaké zásady byste měli dodržovat při komunikaci s pacienty s mentální retardací?*

*Jaké zásady byste měli dodržovat při komunikaci s pacienty s demencí?*

**DĚKUJI ZA POZORNOST**

# Použité zdroje I.

- NAKONEČNÝ, M.: *Sociální psychologie*. 1.vyd. Praha:Academia, 1999.ISBN 80-200-0690-7.,s.287
- VENGLÁŘOVÁ, M., MAHROVÁ, G. *Komunikace pro zdravotní sestry*. 1.vyd.Praha: Grada Publishing, 2006. ISBN 80-247-1262-8
- BARTOŠÍKOVÁ, I., JIČÍNSKÝ, V., JOBÁNKOVÁ, M., KVAPILOVÁ, J. *Kapitoly z psychologie pro zdravotnické pracovníky*. 1.vyd. Brno: IDVPZ, 2000. 203 s. ISBN 80-7013-288-4

# Použité zdroje II.

- HAYESOVÁ, N.: *Základy sociální psychologie*. 5.vyd. Portál: Praha, 2009. ISBN 970-80-7367-639-1.s., 166
- ŠPATENKOVÁ, N., KRÁLOVÁ, J.: *Základní otázky komunikace*. 1.vyd. Galén: Praha, 2009. ISBN 978-80-726-2599-4
- Všechny obrázky použité v prezentaci jsou kliparty Microsoft Office on-line <http://office.microsoft.com>
- Všechna schémata: vlastní zdroj