



evropský
sociální
fond v ČR



EVROPSKÁ UNIE



MINISTERSTVO ŠKOLSTVÍ,
MLÁDEŽE A TĚLOVÝCHOVY



OP Vzdělávání
pro konkurenceschopnost

INVESTICE DO ROZVOJE VZDĚLÁVÁNÍ

Digitální učební materiál

Projekt: Digitální učební materiály ve škole, registrační číslo projektu CZ.1.07/1.5.00/34.0527

Příjemce: Střední zdravotnická škola a Vyšší odborná škola zdravotnická, Husova 3,
371 60 České Budějovice

Název materiálu: Pracovní list – Rychlé zpracování videa

Autor materiálu: PaedDr. František Lonsmín

Datum (období) vytvoření: prosinec 2012

Zařazení materiálu:

Šablona: Inovace a zkvalitnění výuky prostřednictvím ICT (III/2)

Tematická oblast: Počítačová grafika a multimédia

Předmět, ročník: Informační a komunikační technologie, 3. ročník

Sada: IT1 Číslo DUM: 17

Datum ověření: 30. 5. 2013 Třída: ZLY 3. Ověřující učitel: PaedDr. František Lonsmín

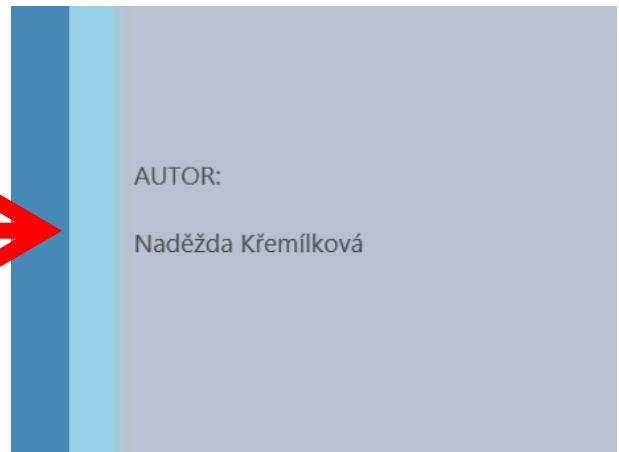
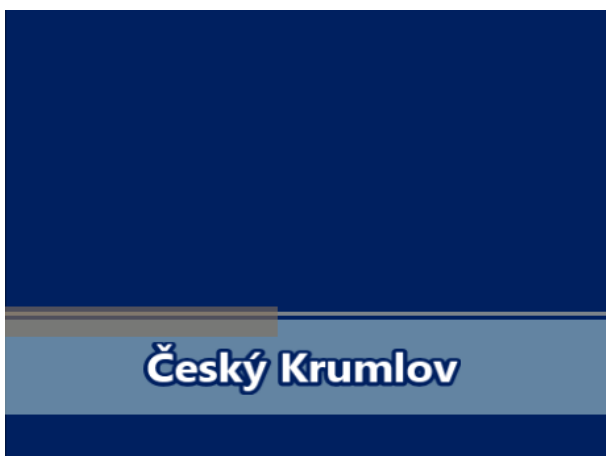
Popis způsobu použití materiálu ve výuce:

Pracovní list je určen jako podpůrný prostředek k výuce práce s multimédií – konkrétně rychlého zpracování videa. Žák se zde seznámí s uložením videa do počítače, jednoduchým stříhem a doplněním úvodních a závěrečných titulků. Nakonec žák výsledek uloží a vyexportuje do zvoleného formátu. Pracovní list může sloužit také pro domácí přípravu žáků.

**Tento výukový materiál je spolufinancován Evropským sociálním fondem
a státním rozpočtem České republiky.**

Pracovní list – Rychlé zpracování videa

Zpracujte co nejrychleji videomateriál natočený na školním výletě, abyste jej co nejdříve mohli předvést svým spolužákům. Videomateriál doplňte úvodními a závěrečnými titulky.

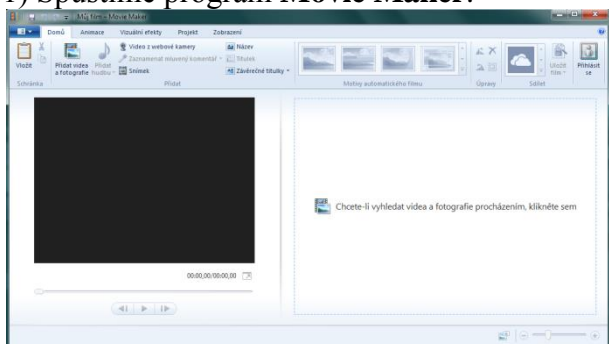


Co budeme potřebovat?

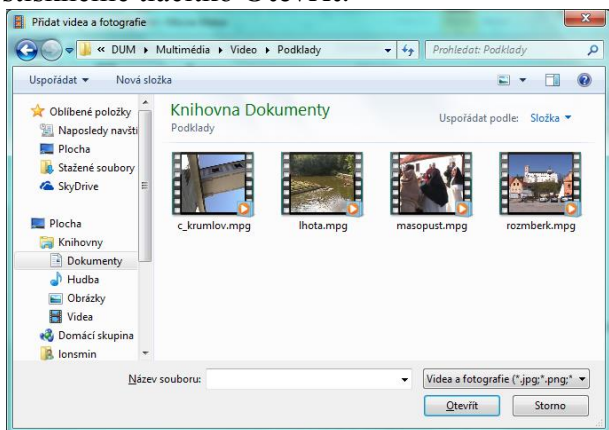
- natočený videomateriál

K tvorbě použijeme grafický program Movie Maker.

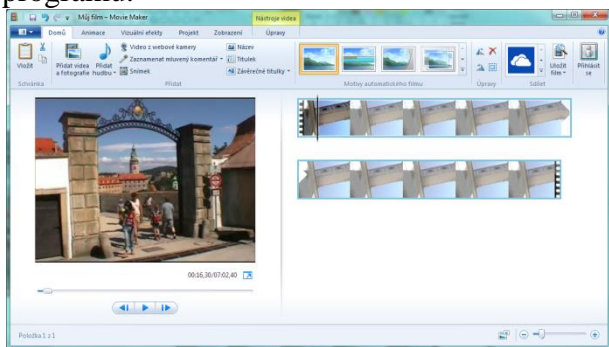
1) Spustíme program Movie Maker.



2) Klepneme do okna pro vyhledání videa a fotografií, vybereme požadované video a stiskneme tlačítko **Otevřít**.



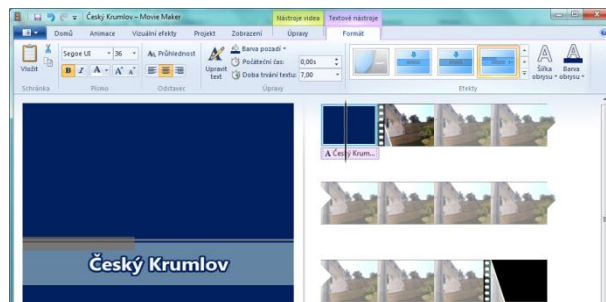
3) Otevřené video se objeví v pracovní části programu.



4) Na kartě **Domů** ve skupině **Motivy automatického filmu** vybereme motiv, který chceme použít.



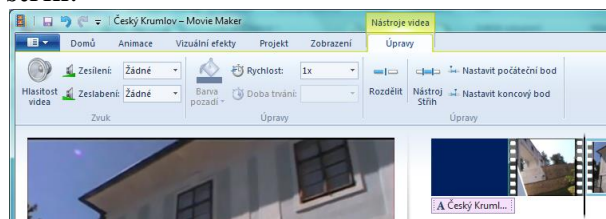
5) Vybereme **úvodní titulky** a na kartě **Textové nástroje**, **Formát** nastavíme barvu pozadí, barvu a velikost textu, font, obrys a další vlastnosti.



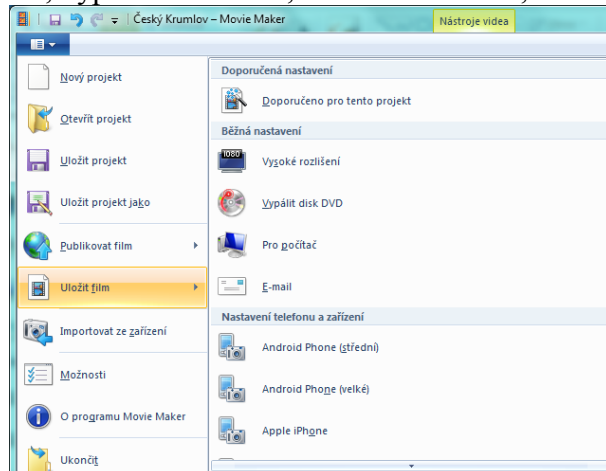
6) Stejně nastavíme i **závěrečné titulky** – režisér, herci,... Ty, které nebudeme potřebovat, můžeme smazat.



7) Pomocí karty **Nástroje videa**, **Úpravy** → **Rozdělit** můžeme klip rozdělit na dvě či více částí a nepotřebné úseky můžeme vymazat. Pro stříh filmu můžeme též využít **Nástroj stříh**.



8) Pokud máme provedeny všechny úpravy, projekt uložíme a vyexportujeme. Máme k dispozici řadu možností – uložení na internet, vypálení na DVD, zaslání e-mailem,...



Příklady k procvičení

- 1) Sestříhejte videomateriál natočený na libovolné školní akci a doplňte jej titulky.
- 2) Nahrajte do počítače a sestříhejte libovolný volně stažitelný videomateriál z internetu.
- 3) Změňte vytvořený barevný film na film černobílý.

Závěrečné shrnutí

- 1) Účastnili jste se školní akce a vaším úkolem je co možná nejrychleji tento videomateriál zpracovat. Jaký zvolíte postup?

.....
.....
.....
.....
.....

- 2) Jakými způsoby lze provést střih filmu?

.....
.....
.....

- 3) K čemu se používají motivy automatického filmu?

.....
.....
.....
.....



INVESTICE DO ROZVOJE VZDĚLÁVÁNÍ

Metodické pokyny

Pracovní list – Rychlé zpracování videa

- Pracovní list je určen jako podpůrný prostředek k výuce práce s multimédií – konkrétně rychlého zpracování videa.
- Žák se zde seznámí s uložením videa do počítače, jednoduchým stříhem a doplněním úvodních a závěrečných titulků. Nakonec žák výsledek uloží a vyexportuje do zvoleného formátu.
- Pracovní list má žák k dispozici při výuce, může si do něj doplňovat své poznámky a na závěr si jej přiložit ke svým poznámkám.
- Pracovní list může sloužit také pro domácí přípravu žáků.
- Pro použití pracovního listu je potřeba
 - Vytisknout pracovní listy
 - Připravit si potřebný videosoubor

Použitá literatura a ostatní zdroje:

- vlastní tvorba