



MINISTERSTVO ŠKOLSTVÍ,
MLÁDEŽE A TĚLOVÝCHOVY



OP Vzdělávání
pro konkurenceschopnost

INVESTICE DO ROZVOJE VZDĚLÁVÁNÍ

Digitální učební materiál

Projekt: Digitální učební materiály ve škole, registrační číslo projektu CZ.1.07/1.5.00/34.0527

Příjemce: Střední zdravotnická škola a Vyšší odborná škola zdravotnická, Husova 3, 371 60
České Budějovice

Název materiálu: Inhalace, oxygenoterapie – test

Autor materiálu: Bc. Irena Sklenářová

Datum vytvoření: 5. 11. 2012

Zařazení materiálu:

Šablona: Inovace a zkvalitnění výuky prostřednictvím ICT (III/2)

Tematická oblast: **Podávání léků**

Sada: OS3

Číslo DUM: 08

Předmět, ročník: Ošetřovatelství, 2. ročník

Ověření materiálu ve výuce:

Datum ověření: 23. 4. 2013

Třída: ZDA 2. B

Ověřující učitel: Mgr. Čoudková
Mgr. Sedláčková
Bc. Sklenářová

Popis způsobu použití materiálu ve výuce:

Test lze použít jako materiál k prověření pochopení a osvojení učiva daného tématu. Materiál obsahuje test určený pro samostatné zpracování žáky a klíč pro učitele. Odpovědi v testech jsou bodově ohodnoceny. Součástí klíče je doporučená škála bodového hodnocení výsledku testu.

Tento výukový materiál je spolufinancován Evropským sociálním fondem a státním rozpočtem České republiky.

TEST INHALACE, OXYGENOTERAPIE

1. Co je to inhalace, kdy se dostaví účinek a v jaké formě je lék?

- a)
- b)
- c)

2. Jaké druhy inhalací znáte? Charakterizujte je.

- a)
- b)

3. Jaký je účel inhalace?

- a)
- b)
- c)
- d)

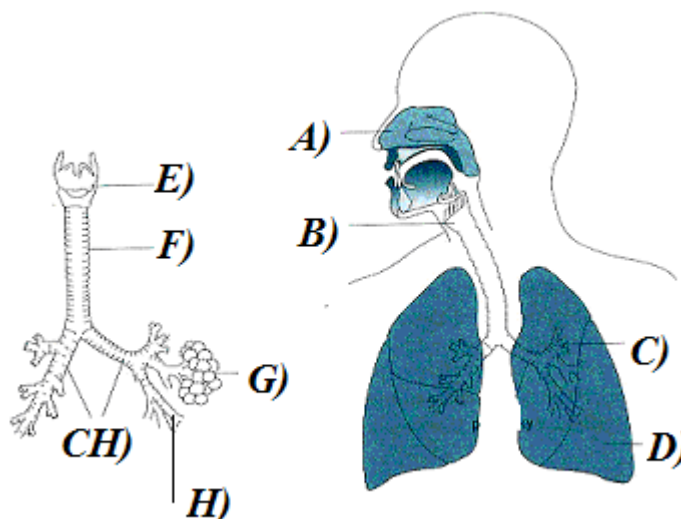
4. Napište typy inhalací a charakterizujte je:

- 1.
- 2.
- 3.

5. Napište pomůcky k inhalaci:

- a)
- b)
- c)
- d)

6. Popište obrázek:



[1.]

7. Jaké jsou příčiny nedostatku kyslíku – napiš 3 příklady:

- a)
- b)
- c)

8. Popište složení vdechovaného a vydechovaného vzduchu v procentech:

VDECHOVANÝ VZDUCH

- a)
- b)
- c)

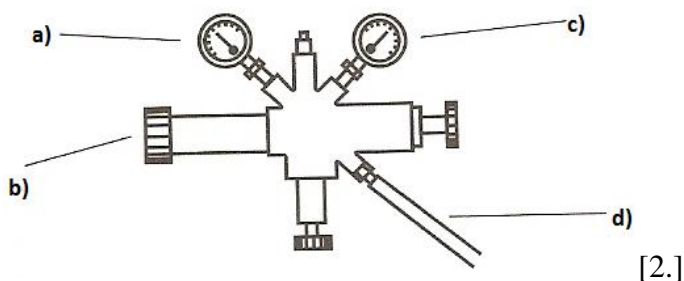
VYDECHOVANÝ VZDUCH

- a)
- b)
- c)

9. Napište, jaké množství kyslíku podáváme při oxygenoterapii u:

- a) dospělého člověka:
- b) dítěte:

10. Popište redukční ventil:



11. Napište čtyři pomůcky k podávání kyslíku pacientovi:

- a)
- b)
- c)
- d)

Vyhodnocení testu je možné si vyžádat na e-mailové adrese autora.

SEZNAM POUŽITÉ LITERATURY A PRAMENŮ:

OBRÁZKY:

1. SLEZÁKOVÁ, Lenka a kolektiv. Ošetrovatelství pro zdravotnické asistenty I -interna, 1.vyd. Praha: Grada Publishing, a. s., 2007. ISNB 978-80-247-1775-2 str. 35

2. KELNAROVÁ, Jarmila. Učebnice pro zdravotnické školy: Ošetrovatelství pro zdravotnické asistenty – 2. ročník, 1. díl, 1.vyd. Praha: Grada Publishing, a. s., 2009. ISNB 978-80-247-3105-6 str. 129