

Projekt: Digitální učební materiály ve škole, registrační číslo projektu

CZ.1.07/1.5.00/34.0527

Příjemce: Střední zdravotnická škola a Vyšší odborná škola zdravotnická, Husova 3, 371 60 České Budějovice

Název materiálu: INTRAKUTÁNNÍ A SUBKUTÁNNÍ PODÁVÁNÍ LÉKŮ

Autor materiálu: Bc. Irena Sklenářová

Datum vytvoření: 8. 11. 2012

Zařazení materiálu:

Šablona: Inovace a zkvalitnění výuky prostřednictvím ICT (III/2)

Předmět: Ošetřovatelství, 2. ročník

Sada: OS3

Číslo DUM: 10

Tematická oblast: Podávání léků

Ověření materiálu ve výuce:

Datum ověření: 22. 4. 2013

Ověřující učitel: Mgr. Čoudková, Mgr. Sedláčková, Bc. Sklenářová

Třída: ZDA 2. B

Popis způsobu použití materiálu ve výuce: Výuková elektronická prezentace slouží jako podpurná a názorná pomůcka výkladu učitele. Seznamuje žáky s podáváním léků do kůže a pod kůží. Prezentace výstižně a názorně zachycuje výklad učitele, který si žáci zaznamenávají do sešitu a využívají při domácí přípravě. Materiál obsahuje zpětnou vazbu ověřující pochopení nové látky v podobě závěrečného snímku s otázkami k opakování tématu.

Tento výukový materiál je spolufinancován Evropským sociálním fondem a státním rozpočtem České republiky.



INVESTICE DO ROZVOJE VZDĚLÁVÁNÍ

*INTRADERMÁLNÍ
(INTRAKUTÁNNÍ)
PODÁVÁNÍ LÉKŮ*

A

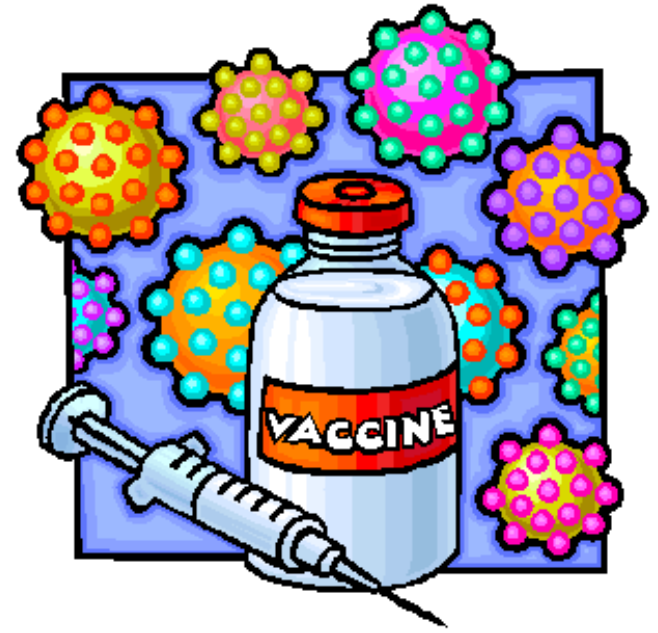
*SUBKUTÁNNÍ
PODÁVÁNÍ LÉKŮ*

CÍL: ŽÁK

- vysvětlí a definuje pojem intradermální injekce
- zná vhodná místa pro aplikaci intradermální injekce
- připraví pomůcky k aplikaci intradermální injekce
- prakticky demonstruje aplikaci intradermální injekce
- je schopen asistovat lékaři/pověřené sestře při aplikaci

- vysvětlí a definuje pojem subkutánní injekce
- zná vhodná místa pro aplikaci subkutánní injekce
- připraví pomůcky k aplikaci subkutánní injekce
- prakticky demonstruje aplikaci subkutánní injekce

1



***INTRADERMÁLNÍ
(INTRAKUTÁNNÍ)
PODÁVÁNÍ LÉKŮ***

INTRAKUTÁNNÍ INJEKCE

- aplikace injekce do kůže
- aplikuje se malé množství léku 0,1 - 0,5 ml
- aplikaci provádíme 1 ml stříkačkou s kalibrací na setiny ml
- jehla je ostrá s krátce seříznutou špičkou, dlouhá asi 1 - 1,5 mm

INTRAKUTÁNNÍ INJEKCE

ÚČEL:

- **DIAGNOSTICKÝ** – tuberkulinové nebo alergologické zkoušky
- **PROFYLAKTICKÝ** – aktivní vakcinace při očkování
- **TERAPEUTICKÝ** – při symptomatické léčbě vakcínou

INTRAKUTÁNNÍ INJEKCE

MÍSTA VPICHU:

- ramena v oblasti deltového svalu
- vnější a vnitřní strana předloktí
- horní část hrudníku v oblasti velkého prsního svalu
- záda v oblasti lopatek v místě trapézového svalu
- vnější strana stehů v oblasti čtyřhlavého svalu stehenního

INTRAKUTÁNNÍ INJEKCE

POSTUP:

- připravíme pomůcky
- zkontrolujeme název léku
- zkontrolujeme totožnost nemocného
- provedeme dezinfekci místa vpichu, napneme kůži a vedeme vpich pod úhlem 15°
- vytvoří se bělavý pupen, který po chvíli zmizí

SUBKUTÁNNÍ PODÁVÁNÍ LÉKŮ

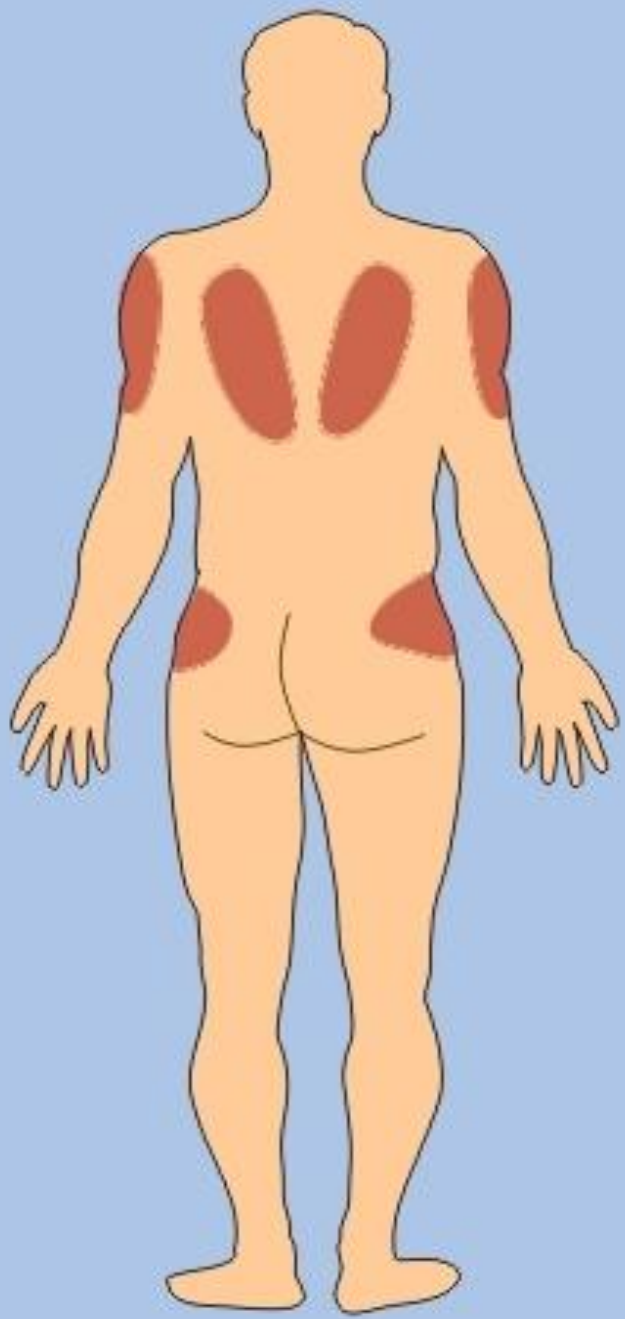
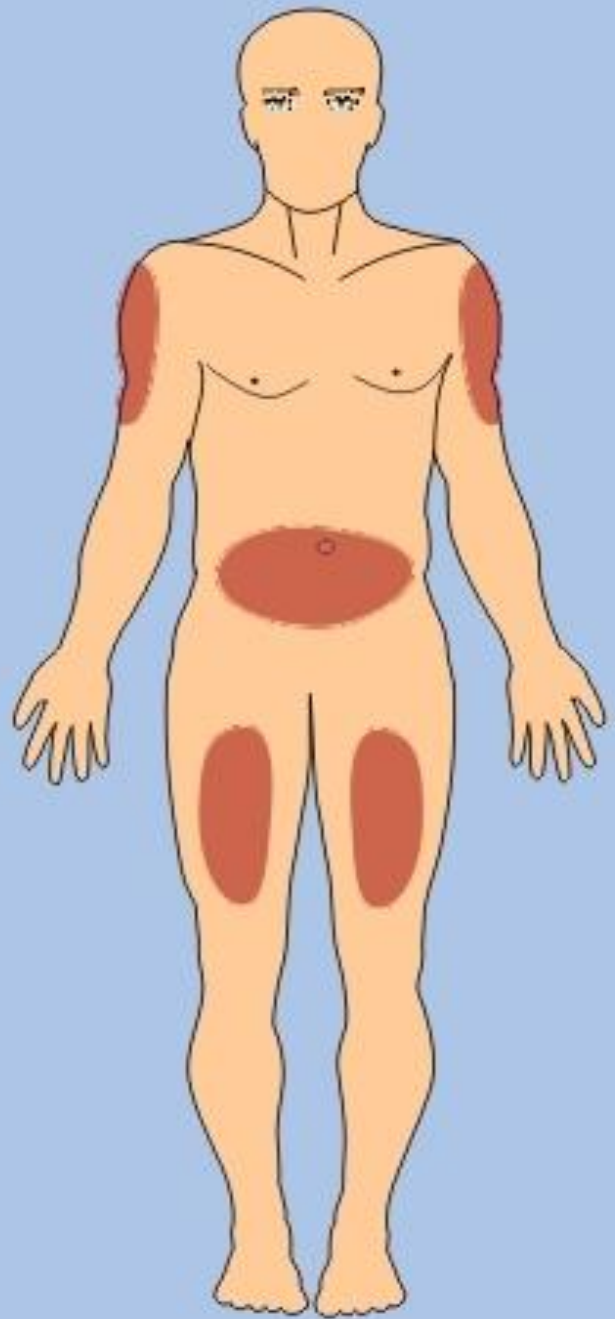
SUBKUTÁNNÍ INJEKCE

- vpravení léčebného roztoku do podkoží
- účel je léčebný
- účinek se dostavuje za 10 – 20 minut
- aplikuje se 1 – 2 ml léku
- používáme kratší a tenčí jehlu asi 3 cm dlouhou
- místa vpichu se střídají

SUBKUTÁNNÍ INJEKCE

MÍSTA VPICHU:

- zevní strana paže v oblasti dvojhlavého svalu pažního
- zevní strana stehna v oblasti čtyřhlavého svalu stehenního
- oblast břicha v oblasti přímého břišního svalu



SUBKUTÁNNÍ INJEKCE

POSTUP:

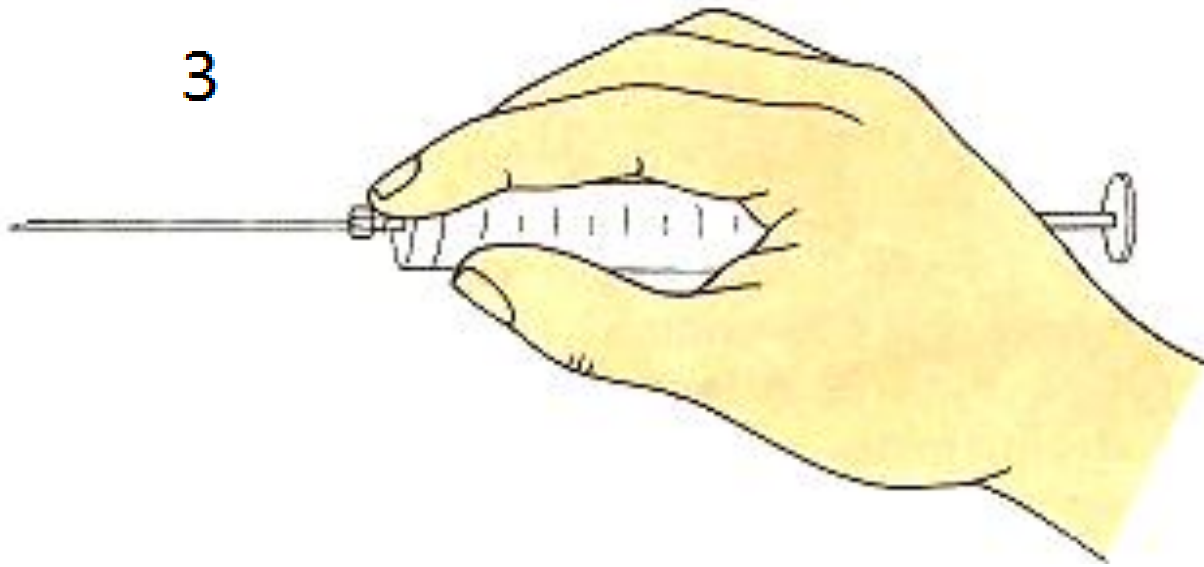
- zvolíme vhodné místo vpichu
- místo dezinfikujeme
- vytvoříme kožní řasu a jehlu zavedeme pod úhlem 45°

SUBKUTÁNNÍ INJEKCE

POSTUP:

- rukou, která držela kožní řasu, přidržíme kónus, druhou rukou aspirujeme
- aplikujeme
- po vstříknutí přiložíme čtvereček a jehlu rychlým pohybem vytáhneme

3



4



SUBKUTÁNNÍ INJEKCE

PŘÍPADNÉ KOMPLIKACE:

- zanesení infekce
- napíchnutí cévy
- lipodystrofie – ztráta tuku v oblasti, kam je lék aplikován, při dlouhodobém podávání do téhož místa

Nejčastěji subkutánně aplikovanými léky jsou inzulin a antikoagulancia.

OPAKOVÁNÍ

1. Jaký je účel intrakutánní injekce?
2. Jaké množství roztoku se aplikuje do kůže?
3. Jaké množství roztoku se aplikuje pod kůži?
4. Jaké jsou komplikace u subkutánní injekce?
5. Popište postup aplikace subkutánní injekce.
6. Vyjmenujte místa vpichu u subkutánní injekce.

SEZNAM POUŽITÉ LITERATURY A PRAMENŮ

1. KELNAROVÁ, Jarmila. *Učebnice pro zdravotnické školy: Ošetřovatelství pro zdravotnické asistenty - 2. ročník, 1.díl, 1.vyd.* Praha: Grada Publishing, a.s., 2009. ISBN 978-80-2473105-6

2. ROZSYPALOVÁ, Marie a kolektiv. *Učebnice pro zdravotnické školy: Ošetřovatelství cvičení.* 1.vyd. Praha: Avicenum, zdravotnické nakladatelství, n. p., 1987.

OBRÁZKY:

1. kliparty Microsoft Office on-line <http://office.microsoft.com>

2. Multimediální trenažér plánování ošetrovatelské péče: Ošetrovatelské postupy – Podávání injekcí subkutánně [online]. [cit. 2012-07-26]. Dostupný na WWW: <http://ose.zshk.cz/vyuka/osetrovatelske-postupy.aspx?id=29>

3.,4. ROZSYPALOVÁ, Marie a kolektiv. *Učebnice pro zdravotnické školy: Ošetřovatelství cvičení.* 1.vyd. Praha: Avicenum, zdravotnické nakladatelství, n. p., 1987 str. 238