

**Projekt: Digitální učební materiály ve škole, registrační číslo projektu**

**CZ.1.07/1.5.00/34.0527**

**Příjemce:** Střední zdravotnická škola a Vyšší odborná škola zdravotnická, Husova 3, 371 60 České Budějovice

**Název materiálu: Rehabilitace**

**Autor materiálu:** Mgr. Hana Rybáková

**Datum (období) vytvoření:** 1.6. 2013

**Zařazení materiálu:**

Šablona: Inovace a zkvalitnění výuky prostřednictvím ICT (III/2)

Sada: OS4

Tematická oblast: **Rehabilitační ošetřovatelství**

**Předmět:** Ošetřovatelství, 2. ročník

**Číslo DUM:** 18

**Ověření materiálu ve výuce:**

Datum ověření: 4.6. 2013

Ověřující učitel: Bc. Irena Sklenářová, Mgr. Lenka Čoudková

Třída: ZDA 2. B

**Popis způsobu použití materiálu ve výuce:** Výuková elektronická prezentace slouží jako podpurná a názorná pomůcka výkladu učitele. Seznamuje žáky v základních metodách orientace rehabilitace. Prezentace výstižně a názorně zachycuje výklad učitele, který si žáci zaznamenávají do sešitu a využívají při domácí přípravě. Materiál obsahuje zpětnou vazbu ověřující pochopení nové látky v podobě závěrečného snímku s otázkami k opakování tématu.

Tento výukový materiál je spolufinancován Evropským sociálním fondem a státním rozpočtem České republiky.



INVESTICE DO ROZVOJE VZDĚLÁVÁNÍ

**REHABILITACE**

# CÍL: ŽÁK

- Vysvětlí pojem rehabilitační ošetrovatelství.
- Zdůvodní význam a účel rehabilitačního ošetrovatelství.
- Orientuje se v základních metodách rehabilitace.

# Význam rehabilitace

- Prevence primárních a sekundárních změn
- Duševní pohoda
- Podpora sebepéče
- Aktivizace, motivace k léčení
- Životní perspektiva

REHABILITACE (lat.)- RÉ (opět), HABILITAS (člověk schopný)

# Význam rehabilitace

*Definice:*

***Soustava léčebných, psychologických, sociálně ekonomických, pedagogických a profesionálních opatření, zaměřených na navrácení nemocného do společnosti a předcházení následků nemoci, jež by vedly k invaliditě.***

# Prostředky rehabilitace

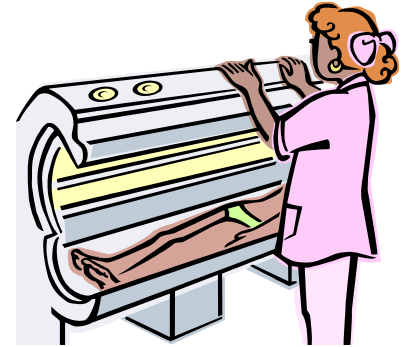
- **REEDUKAČNÍ**- rehabilitační pohybové metody
- **PSYCHOLOGICKÉ**- psychoterapie pro obnovu a udržení rovnováhy
- **SOCIÁLNÍ**- zpětné začlenění klienta do přirozeného sociálního prostředí
- **KOMPENZAČNÍ**- soubor rehabilitačních postupů k vyrovnání nebo náhradě snížené výkonnosti

# Metody rehabilitace

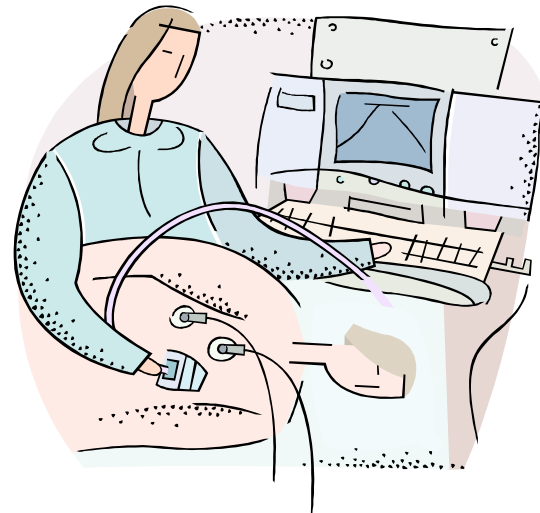
- Fyzikální terapie
- Tělesná výchova
- Ergoterapie
- Reflexní terapie
- Psychoterapie
- Balneoterapie
- Alternativní rehabilitace

# Fyzikální terapie

- Využití fyzikálních energií k léčbě  
-SVĚTLO, TEPLO, ZÁŘENÍ
- Fototerapie
- Elektroterapie např.iontoforéza
- Akustoterapie
- Termoterapie
- Hydroterapie
- Mechanoterapie



1

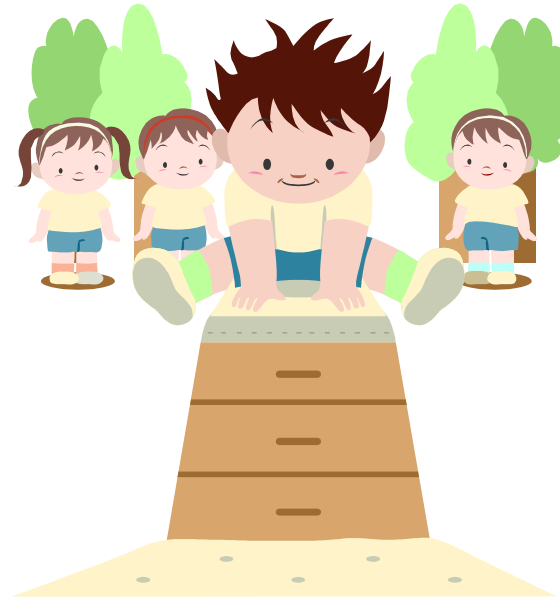


2



# Tělesná výchova- kinezioterapie

- Léčebná tělesná výchova
- Kondiční cvičení



# Ergoterapie

- Léčba prací
- Nácvik ztracených pracovních dovedností
- Kompenzace chybějících funkcí
- Psychická podpora při vědomí užitečnosti

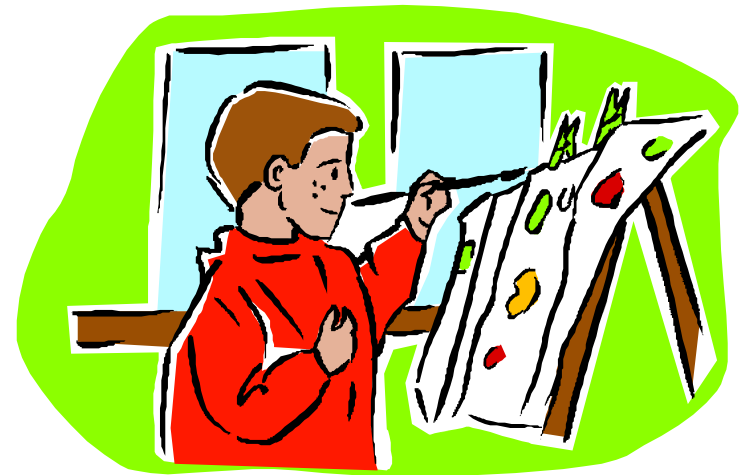


# Reflexní terapie

- Akupunktura
- Akupresura
- Shiatsu masáže

# Psychoterapie

- Arteterapie
- Psychoterapeutické hovory



# Balneoterapie

- Lázeňská léčba
  - rašelina
  - bahna
  - vřídla
  - sirné koupele
  - klimatická léčba
  - minerální vody



# Alternativní rehabilitace

- Hipoterapie
- Canisterapie



# Co lze zahrnout do rehabilitačního ošetřovatelství?

- Polohování
- Manipulace s pacientem
- Péče o průchodnost DC
- Péče o celkovou pacientovu kondici
- Prevence TEN

# Základní terminologie

FLEXE

EXTENZE

DORZÁLNÍ FLEXE

PLANTÁRNÍ FLEXE

ABDUKCE

ADDUKCE

VNITŘNÍ ROTACE

ZEVNÍ ROTACE

CIRKUMDUKCE

SUPINACE

PRONACE



# Polohování

*Definice:*

***ukládání nemocného nebo jeho částí těla tak, abychom předcházeli vzniku komplikací ze špatné polohy***

# POLOHOVÁNÍ

## POLOHY

preventivní, protibolestivé, proti zhoršení ventilace plic, proti vzniku deformit, kontraktur, omezení rozsahu pohybu kloubu, proti hypotrofii až atrofii

# POLOHOVÁNÍ



Obecné zásady:

1. Podpora sebepéče, aktivní spolupráce
2. Dopomoc při nemohoucnosti
3. Á 2 hod přes den, á 3 hod v noci
4. Kontrola , případně úprava polohy

# ZÁKLADNÍ POLOHY

- Poloha na zádech
- Poloha na boku
- Poloha na břiše
- Poloha v sedu nebo polosedu na lůžku



*Demonstrace jednotlivých poloh a jejich obměn s vyučujícími*

# MANIPULACE S PACIENTEM

- **Pohybová aktivita na lůžku**

- podpora lokomoce

- vertikalizace

- nácvik pod vedením

(posouvání v lůžku, přetáčení, otáčení, posazování, sed, vstávání, stoj, chůze)

- procvičování v rámci denních aktivit

*Pomůcky- lůžko, pojízdné židle, chodítka, polohovací polštáře, válce, klíny, popruhy, korekční podložky, dlahy, kompenzační pomůcky*

# PÉČE O PRŮCHODNOST DÝCHACÍCH CEST

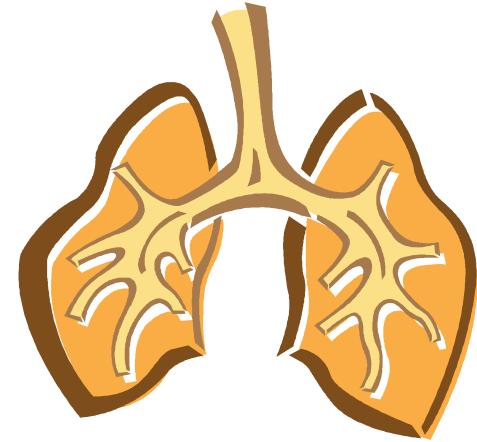
- Průchodnost
- Podpora autočisticích mechanismů

= *inhalace*

= *uvolňování hlenů a stimulace prohloubeného dýchání*

= *odsávání uvolněných hlenů*

= *manipulace a polohování pacienta s cílem volné a snadné ventilace*



# PÉČE O PACIENTOVU CELKOVOU KONDICI

## PÉČE O PACIENTOVU CELKOVOU KONDICI

- udržení kondice
- kondiční cvičení



## PREVENCE TROMBOEMBOLICKÉ NEMOCI

- polohování
- mobilizace
- elevace končetin

# OPAKOVÁNÍ

1. Jaké jsou metody rehabilitace?
2. Jaké jsou zásady polohování?



# SEZNAM POUŽITÉ LITERATURY A PRAMENŮ

1.KELNAROVÁ, Jarmila. *Učebnice pro zdravotnické školy: Ošetřovatelství pro zdravotnické asistenty* - 1. ročník, 1.vyd. Praha: Grada Publishing, a.s., 2009. ISBN 978-80-247-3106-3

Obrázky č. 1. – 11. – kliparty Microsoft Office on-line <http://office.microsoft.com>