

Projekt: Digitální učební materiály ve škole, registrační číslo projektu CZ.1.07/1.5.00/34.0527

Příjemce: Střední zdravotnická škola a Vyšší odborná škola zdravotnická, Husova 3, 371 60 České Budějovice

Název materiálu: STOMIE

Autor materiálu: Bc. Irena Sklenářová

Datum vytvoření: 27. 10. 2012

Zařazení materiálu:

Šablona: Inovace a zkvalitnění výuky prostřednictvím ICT (III/2)

Předmět: Ošetrovatelství, 2. ročník

Sada: 0S4

Číslo DUM: 16

Tematická oblast: Odběr biologického materiálu, chirurgický celek a následná rehabilitační péče

Ověření materiálu ve výuce:

Datum ověření: 11. 3. 2013

Ověřující učitel: Mgr. Čoudková, Mgr. Sedláčková, Bc. Sklenářová

Třída: ZDA 2. B

Popis způsobu použití materiálu ve výuce: Výuková elektronická prezentace slouží jako podpurná a názorná pomůcka výkladu učitele. Seznamuje žáky s ošetřováním nemocného se stomií. Prezentace výstižně a názorně zachycuje výklad učitele, který si žáci zaznamenávají do sešitu a využívají při domácí přípravě. Materiál obsahuje zpětnou vazbu ověřující pochopení nové látky v podobě závěrečného snímku s otázkami k opakování tématu.

Tento výukový materiál je spolufinancován Evropským sociálním fondem a státním rozpočtem České republiky.



INVESTICE DO ROZVOJE VZDĚLÁVÁNÍ

*OŠETŘOVATELSKÁ
PÉČE O NEMOCNÉHO
SE STOMIÍ*

CÍL: ŽÁK

- definuje pojem stomie
- připraví stomické pomůcky
- stanoví možné ošetrovatelské diagnózy

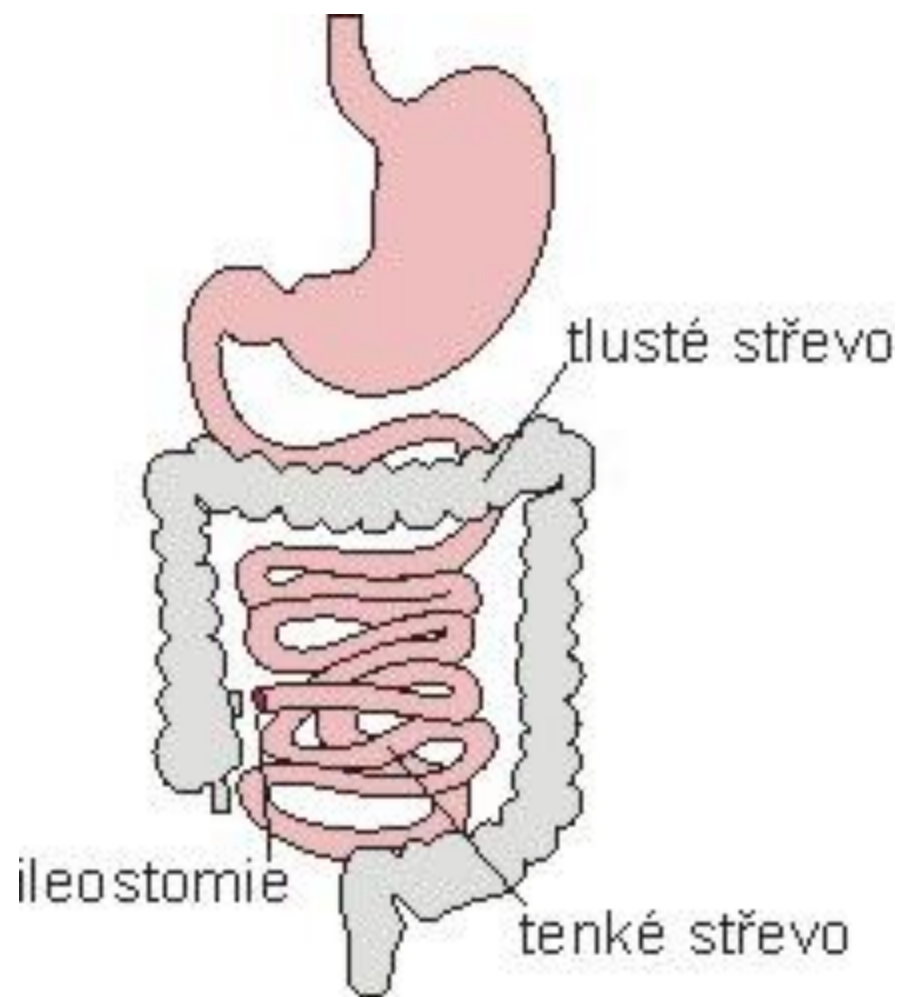
STOMIE

- vyústění dutého orgánu přes tělní stěnu

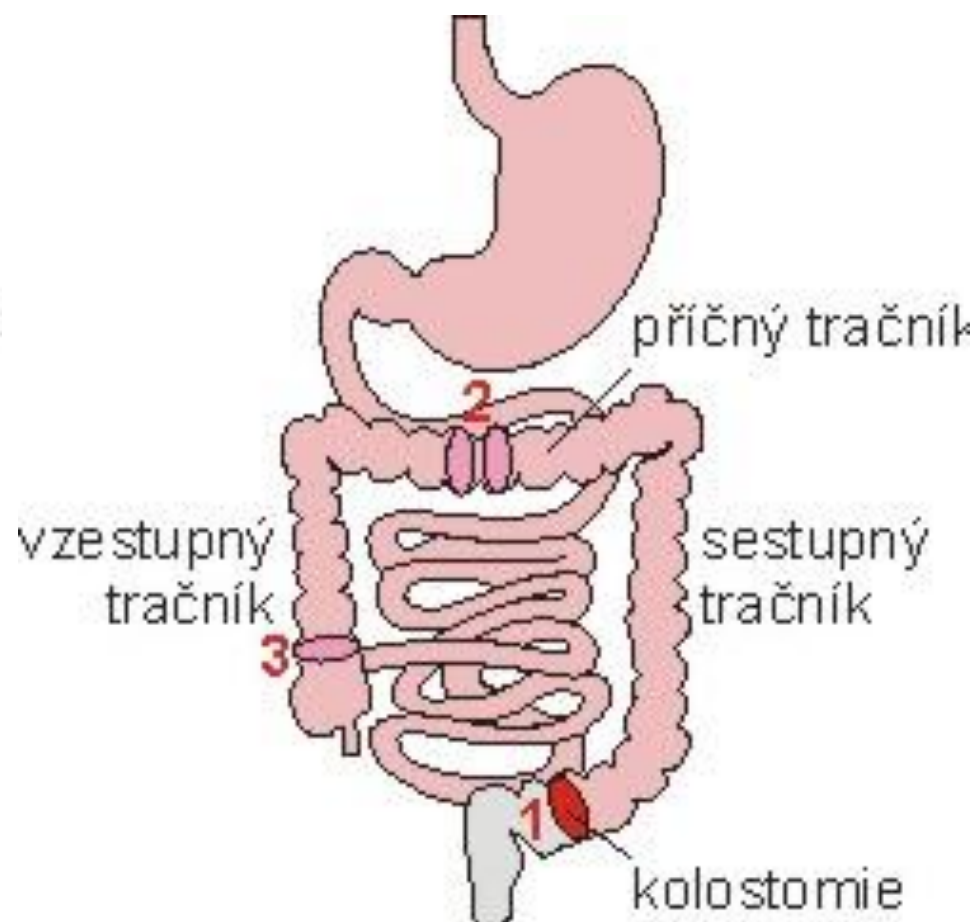
ZÁKLADNÍ TYPY STOMIÍ

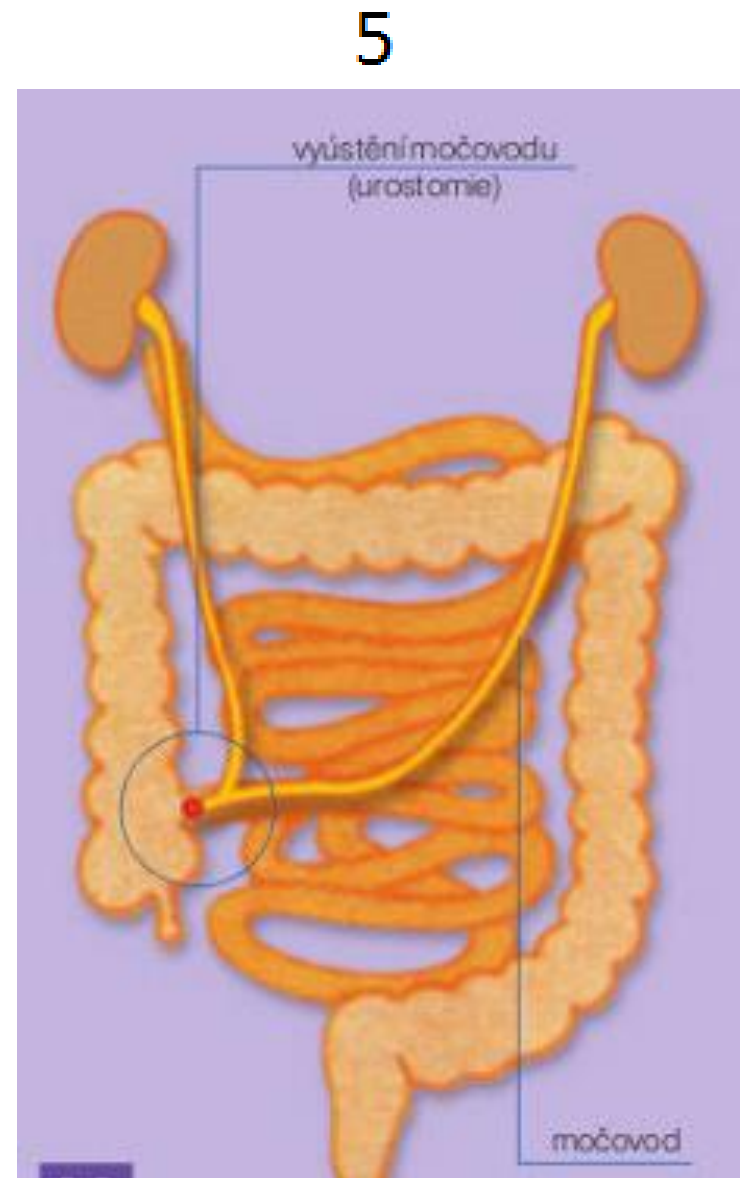
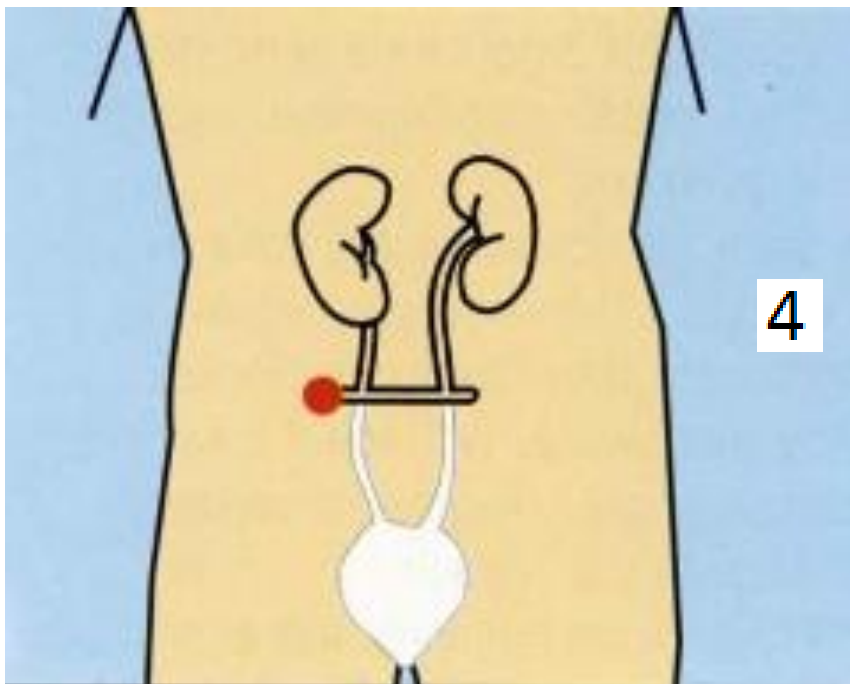
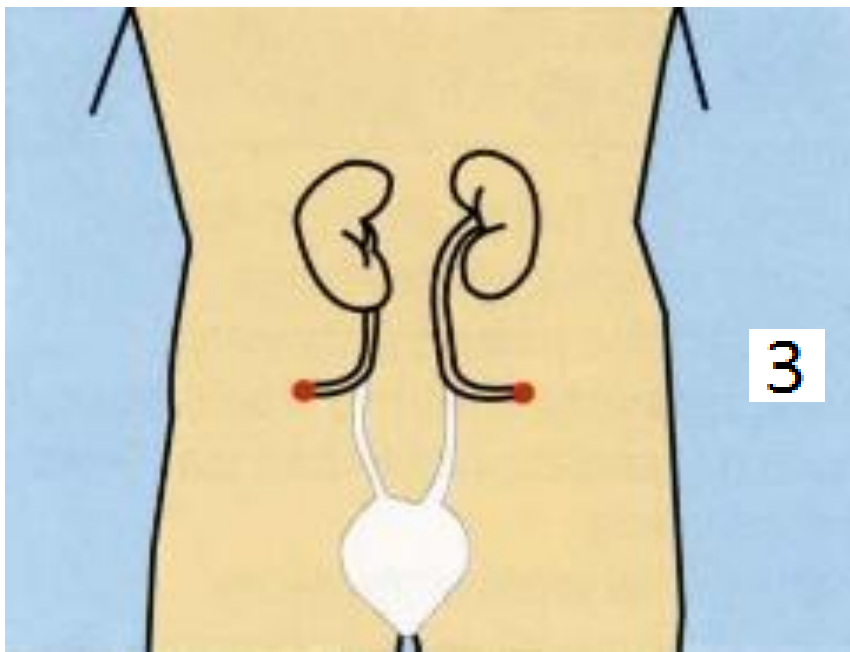
- **KOLOSTOMIE**: vyústění tlustého střeva na stěně břišní
- **ILEOSTOMIE**: vyústění tenkého střeva na stěně břišní (obsah je velmi řídký, tekutý, agresivní)
- **UROSTOMIE**: vyústění močovodu

1



2





ZÁKLADNÍ TYPY STOMIÍ

TRACHEOSTOMIE: otevření trachey a následné zavedení tracheostomické kanyly

GASTROSTOMIE: protěť žaludeční stěny za účelem zavedení sondy a podávání stravy do žaludku

ZÁKLADNÍ TYPY STOMIÍ

NEFROSTOMIE: umělé vyústění ledviny a odvádění moči pomocí cévky zavedené přímo do ledvinné pánvičky

EPICYSTOSTOMIE: vyústění močového měchýře břišní stěnou

KOLOSTOMIE – TYPY

- **TRANSVERZOSTOMIE** – vyústění tlustého střeva v oblasti příčného tračníku
- **SIGMOIDEOSTOMIE** - vyústění tlustého střeva v oblasti esovité kličky
- **CÉKOSTOMIE** - vyústění střeva na přechodu tenkého a tlustého střeva

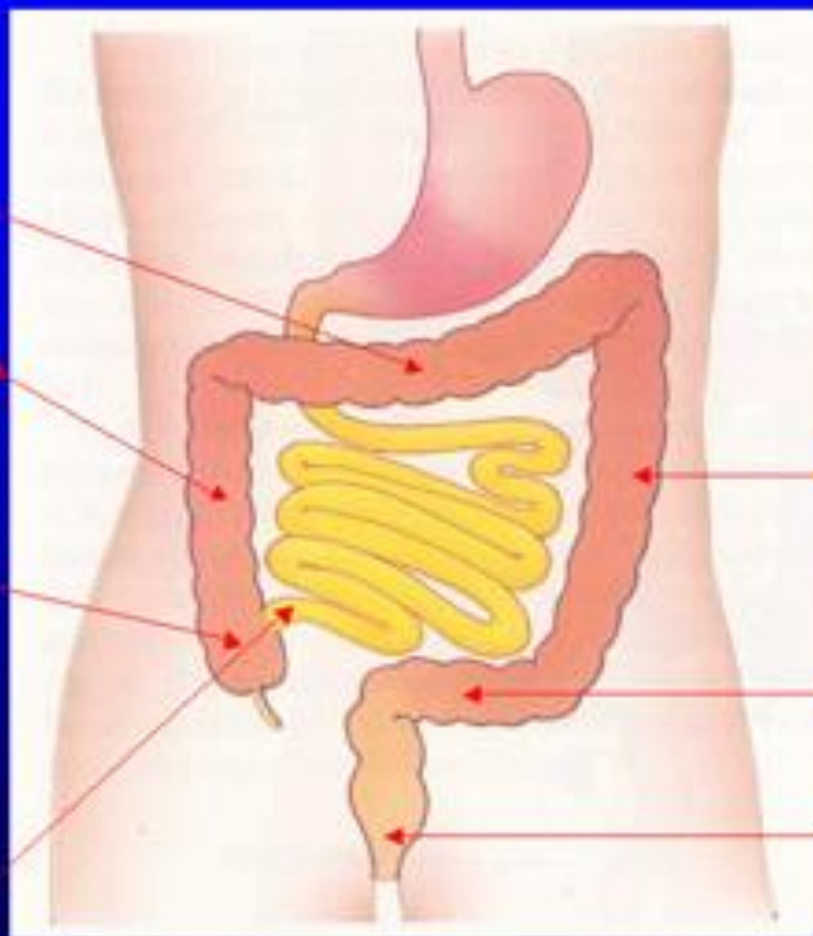
Anatomie tlustého střeva - tračniku

příčný tračník

vzestupný tračník

caecum

terminální ileum



sestupný tračník

esovitá klička

konečník

KOLOSTOMIE

- bývá nejčastěji provedena na levé straně břicha
- může být dočasná nebo trvalá, jednohlavňová, dvouhlavňová
- tímto vývodem samovolně odchází stolice a plyny
- stomie jsou pro pacienta nepříjemné jak fyzicky, tak psychicky

KOLOSTOMIE

- s adaptací nemocnému pomáhá stoma - sestra
- povinností každé sestry:
 - šetrný přístup k nemocnému se stomií
 - převaz po každém odchodu stolice
 - péče o čistotu a hygienu
 - edukace nemocného o ošetřování stomie

STOMICKÉ POMŮCKY

- **JEDNODÍLNÝ SYSTÉM:** sběrný sáček spojen se želatinovou podložkou

7



STOMICKÉ POMŮCKY

- **DVOUDÍLNÝ SYSTÉM**: želatinová podložka s plastovou objímkou a sada sběrných sáčků, opatření rovněž objímkou
 - v každé soupravě je **papírová šablona**
 - měří se průměr stomie a podle toho se vystřihne otvor na želatinové podložce
- sáčky**: výpustné, bez výpustě



POSTUP OŠETŘENÍ

- příprava pomůcek, !!vystřížení otvoru podložky!!
- edukace nemocného, vhodná poloha
- ochranné rukavice na ruce
- odstraníme sáček
- pokožku v okolí omyjeme a dokonale usušíme

POSTUP OŠETŘENÍ

- přiložíme nový sáček:
 - želatinovou podložku musíme zahřát, aby změkla a byla vláčná
 - přiložíme ji na kůži kolem stomie, aby celou plochou přilnula k pokožce
 - kůže musí být vypnutá a bez záhybů
 - musí těsně přiléhat

POSTUP OŠETŘENÍ

- ležícím nemocným mění sáček sestra, chodící si jej mění sami na koupelně před zrcadlem
- sáčky naplněné stolicí odhodíme do biologického odpadu, nejlépe zabalené v odpadním sáčku



9

10





11

12





13

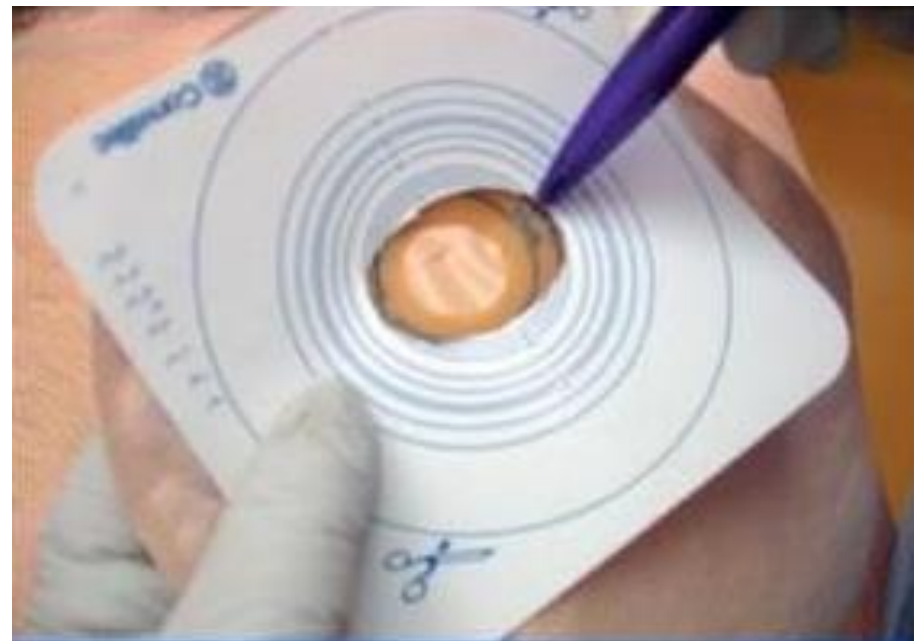
14





15

16



PŘÍSLUŠENSTVÍ KE STOMIÍM

- **OCHRANNÉ PASTY:** natírají se na čistou a suchou kůži a k vyrovnání nerovností kůže, brání jejímu podráždění, odstraňují se teplou vodou
- **ODSTRAŇOVAČE NÁPLASTI:** odstraňují zbytky želatiny, dodává se ve formě napuštěných látkou, která tyto zbytky odstraní

PŘÍSLUŠENSTVÍ KE STOMIÍM

- **KRYTRA STOMIE:** k dočasnému zaslepení stomie
- **VKLÁDACÍ PROUŽKY:** používají se u zapadlých stomií
- **PUDRY:** ke zklidnění pokožky
- **ADHEZIVNÍ PASTY:** po nalepení sáčku, zabraňuje obtékání

DALŠÍ POMŮCKY PRO OŠETŘENÍ STOMIÍ

- **OCHRANNÝ FILM:** chrání kůži před odřením a před tvorbou puchýřků
- **OCHRANNÁ DESTIČKA:** slouží k vyrovnání nerovností v okolí stomie
- **POHLČOVAČ ZÁPACHU:** aplikuje se do sáčku i do ovzduší

OPAKOVÁNÍ

1. Vysvětlete pojem stomie.
2. Jaké znáš typy stomií?
3. Vyjmenujte typy kolostomií.
4. Jaké jsou základní stomické pomůcky?

SEZNAM POUŽITÉ LITERATURY A PRAMENŮ

1. KELNAROVÁ, Jarmila. *Učebnice pro zdravotnické školy: Ošetřovatelství pro zdravotnické asistenty - 2. ročník, 1.díl, 1.vyd.* Praha: Grada Publishing, a.s., 2009. ISBN 978-80-247 3105-6

OBRÁZKY:

1.,2.,3.,4., české ilco: Dobrovolné sdružení stomiků - Co je to stomie, typy stomií [online]. [cit. 2012-08-07]. Dostupný na WWW:

<http://www.ilco.cz/cojestoma.php>

5. Stomie. cz: Urostomie [online]. [cit. 2012-08-07]. Dostupný na WWW:

<http://www.stomie.cz/informace-o-stomiich/urostomie>

6. PROKOPOVÁ, Lucie: Crohnova nemoc – Distální kolitida [online]. [cit. 2012-08-07].

Dostupný na WWW:

<http://www.crohnovanemoc.cz/idiopaticke-strevni-zanety/distalni-kolitida.html> vyměnit původní

SEZNAM POUŽITÉ LITERATURY A PRAMENŮ

7.,8. VOŠ zdravotnická a Střední zdravotnická škola, Hradec Králové : Multimediální
trenažér plánování ošetrovatelské péče: Edukace klienta se stomií [online]. [cit. 2012-08-07].

Dostupný na WWW: <http://ose.zshk.cz/vyuka/edukace.aspx?id=18>

9.,10.,11.,12.,13.,14. ,15.,16.Sestra: Bezproblémové ošetřování stomie [online]. 11.3.2010
[cit. 2012-08-07]. Dostupný na WWW:

<http://zdravi.e15.cz/clanek/sestra/bezproblemove-oseetrovani-stomie-450447>