

Projekt: Digitální učební materiály ve škole, registrační číslo projektu

CZ.1.07/1.5.00/34.0527

Příjemce: Střední zdravotnická škola a Vyšší odborná škola zdravotnická, Husova 3, 371 60 České Budějovice

Název materiálu: Poranění páteře

Autor materiálu: Mgr. Hana Rybáková

Datum vytvoření: 13. 10. 2012

Zařazení materiálu:

Šablona: Inovace a zkvalitnění výuky prostřednictvím ICT (III/2)

Sada: PP1

Tematická oblast: První pomoc

Předmět: První pomoc, 2. ročník

Číslo DUM: 14

Ověření materiálu ve výuce:

Datum ověření: 25. 4. 2013

Ověřující učitel: Mgr. Sedláčková

Třída: MSR 2

Popis způsobu použití materiálu ve výuce: Výuková elektronická prezentace slouží jako podpůrná a názorná pomůcka výkladu učitele. Seznamuje žáky se zásadami první pomoci při poranění páteře. Prezentace výstižně a názorně zachycuje výklad učitele a získané informace si mohou žáci zaznamenat a využít při domácí přípravě. Materiál obsahuje zpětnou vazbu ověřující pochopení nové látky v podobě závěrečného snímku s otázkami k opakování tématu.

Tento výukový materiál je spolufinancován Evropským sociálním fondem a státním rozpočtem České republiky.



INVESTICE DO ROZVOJE VZDĚLÁVÁNÍ

PORANĚNÍ PÁTEŘE

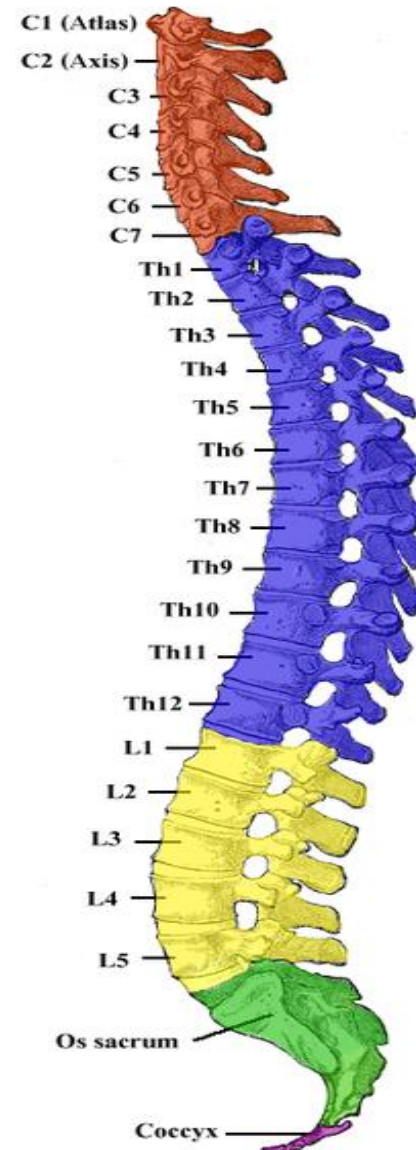
CÍL:ŽÁK

- Rozliší a popíše jednotlivé druhy poranění páteře.
- Provede ošetření podle druhu poranění páteře.

Páteř

33 – 34 obratlů

- **Krční:** C1 – C7.
- **Hrudní:** Th 1 – Th 12.
- **Bederní:** L1 – L5.
- **Kost křížová** – pět srostlých obratlů.
- **Kostrční obratle:** 4 – 5.



Páteř

Příčiny poranění

- Pády, dopravní nehody, sport.
- Nebezpečí – poranění míchy → trvalé následky.
- Mícha – v páteřním kanálu 11 - 12.

Možnost poranění páteře



Zranění páteře

- Stav se může zhoršit nesprávnou manipulací, proto při pochybnostech → postupujeme jako by byla páteř zraněna !!
- **Nehýbat se zraněným** do příjezdu odborné pomoci.
- Ponechat v poloze ve které byl postižený nalezen.

Zranění páteře

Výjimka:

- Ohrožení života (požár, nebezpečí výbuchu).
- Zajištění životních funkcí.
- Zajištění průchodnosti dýchacích cest, dýchání, krevního oběhu.

Zranění páteře

Příčiny:

- Pády, dopravní nehody, skoky do vody, sporty.

Příznaky:

- Bolest, krevní výron.

Neurologické příznaky:

- **Neschopnost ovládat končetiny**
- **Změny citlivosti.**

První pomoc:

- Zamezit dalšímu poškození páteře – míchy.

Ortýza pro fixaci krční páteře



Poranění páteře

- **Cíl:** prevence zhoršení či postižení míchy.
- **Přednost** má zajištění základních životních funkcí → KPCR + situace akutního ohrožení života (požár,...) → šetrný odsun.

Jinak se zraněným nehýbat !

Poranění páteře

Je-li zraněný při vědomí:

- Ponechat v poloze, ve které byl nalezen.
- Podržet/zafixovat hlavu, zafixovat polohu.
- Případná poranění ošetřit ve stávající poloze.
- Volat ZZS.
- Vyčkat - sledovat životní funkce.
- Zajistit protišoková opatření.

Transportní páteřová deska při poranění páteře



Transportní nosítka při poranění páteře



Páteční dlaha

- Jejím použitím se zvyšuje ochrana páteře a osobu tak lze bezpečněji vyprostit z havarovaného vozidla.



Poranění páteře

Je-li zraněný v bezvědomí

- Kontrola životních funkcí.
- Nejsou-li zachovány → zahájíme KPCR.
- Jsou-li zachovány pak → zajistíme volné dýchací cesty: nezaklánět hlavu.
- **Jedna osoba** přidrží hlavu.

Poranění páteře

Je-li zraněný v bezvědomí

- **Druhá osoba** jednou rukou uchopí dolní čelist a povytáhne ji dopředu.
- Jazyk se automaticky posune dopředu s čelistí.
- Vyčistíme ústa a vyjmeme cizí těleso.
- Při podezření na poranění C úseku stabilizujeme hlavu.

OPAKOVÁNÍ

1. Vyjmenujte příčiny vzniku poranění páteře.
2. Na modelové situaci procvičte správný postup při ošetřování nemocného s poraněním páteře.

SEZNAM POUŽITÉ LITERATURY A PRAMENŮ

KELNAROVÁ, Jarmila, TOUFAROVÁ, Jana, SEDLÁČKOVÁ, Jana, ČÍKOVÁ, Zuzana. Učebnice pro studenty zdravotnických oborů: První pomoc I. 1.vyd. Praha: Grada Publishing.a.s.,2007. ISBN 978-80-247-2182-8

BERÁNKOVÁ, Monika, FLEKOVÁ, Anna, HOLZHAUSEROVÁ, Blanka. Učebnice pro střední zdravotnické školy: První pomoc. 1.vyd. Praha: Informatorium, spol. s.r.o., 2002. ISBN 80-86073-99-8

Obrázky

1. Páteř. [online]. 9. 3. 2013 v 14:20. [cit. 2013-08-28]. Dostupné z: <http://cs.wikipedia.org/wiki/P%C3%A1te%C5%99>
2. Nehody u vody. MGR. JANA NOVOTNÁ. *MLADÁŽENA.CZ* [online]. 15.7.2009 [cit. 2013-06-18]. Dostupné z: <http://mladazena.maminka.cz/scripts/detail.php?id=435513>
3. Krční límec. *Pozary.cz* [online]. 14.09.2010, 18:28 [cit. 2013-08-28]. Dostupné z: <http://www.pozary.cz/clanek/33909-krcni-limec/>

SEZNAM POUŽITÉ LITERATURY A PRAMENŮ

Obrázky

4. Transportní páteřová deska. WWW.HASICIFULNEK.CZ. [online]. [cit. 2013-08-28].
Dostupné z: http://www.hasicifulnek.wz.cz/data/index.php?id=tp#paterni_dlaha
5. Scoop rám. WWW.HASICIFULNEK.CZ. [online]. [cit. 2013-08-28]. Dostupné z:
http://www.hasicifulnek.wz.cz/data/index.php?id=tp#paterni_dlaha
6. Páteřní dlaha. WWW.HASICIFULNEK.CZ. [online]. [cit. 2013-08-28]. Dostupné z:
http://www.hasicifulnek.wz.cz/data/index.php?id=tp#paterni_dlaha