



INVESTICE DO ROZVOJE VZDĚLÁVÁNÍ

Digitální učební materiál

Projekt: Digitální učební materiály ve škole, registrační číslo projektu CZ.1.07/1.5.00/34.0527

Příjemce: Střední zdravotnická škola a Vyšší odborná škola zdravotnická, Husova 3, 371 60
České Budějovice

Název materiálu: Předmět a odvětví psychologie a vztah k jiným vědním oborům – PL

Autor materiálu: Mgr. Sosnová Daniela

Datum (období) vytvoření: 20. 8. 2012

Zařazení materiálu:

Šablona: Inovace a zkvalitnění výuky prostřednictvím ICT (III/2)

Tematická oblast: Úvod do obecné psychologie

Sada: PS1

Číslo DUM: 02

Předmět, ročník: Psychologie, 2. ročník

Ověření materiálu ve výuce:

Datum ověření: 17. 09. 2012

Třída: ZDA 2. B

Ověřující učitel: Mgr. Sosnová Daniela

Datum ověření: 10. 10. 2012

Třída: ZLY 2.

Ověřující učitel: Mgr. Plecerová Veronika

Popis způsobu použití materiálu ve výuce:

Pracovním listem je vhodné navázat na výklad daného tématu v předcházející hodině. Je určen žákům pro individuální procvičení probíraného učiva, navazuje na výklad daného tématu a stává se součástí samostatné přípravy. Pracovní list žáci zpracovávají samostatně a následně je vhodné provést rozbor úloh společně s učitelem. Žáci tak získají zpětnou vazbu. Materiál využívá problémových úloh, se snahou zapojit vlastní prožitky a osobní zkušenosti.

Tento výukový materiál je spolufinancován Evropským sociálním fondem a státním rozpočtem České republiky.

PRACOVNÍ LIST

Kapitola: Úvod do obecné psychologie. **Téma:** Předmět a odvětví psychologie a vztah k jiným vědním oborům.

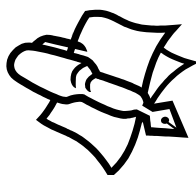
Úkol č. 1:

Vytvořte dvojice, jak se domníváte, že formy duševních průjevů a jejich charakteristika spolu souvisí:

| | |
|--------------------------|--|
| 1. Psychické obsahy. | A) Základní naladění, které zabarvují všechny děje, odehrávající se na tomto psycho - fyziologickém základě. |
| 2. Psychické stavy. | B) Relativně stálé charakteristiky procesů, stavů nebo osobnosti jako celku. |
| 3. Psychické vlastnosti. | C) Ohraničený děj. |
| 4. Psychické procesy. | D) Vnitřní obrazy (modely). |

Úkol č. 2:

Odpovězte na otázky:



obr. č. 1

| Otázka: | Odpověď: |
|---|----------|
| A) Jak můžeme definovat prožívání? | |
| B) Co je vlastním, ústředním předmětem psychologie? | |

Úkol č. 3:

Vytvořte dvojice, jak se domníváte, že název disciplíny a obsah spolu souvisí.

Rozhodněte, zda se jedná o vědu (**Z** – základní, **U** – aplikovanou, **S**- speciální):

Řešení:

| | | |
|----------------------------|---|--|
| 1. psychologie osobnosti | I - zabývá se chováním a prožíváním lidí v situacích regulovaných právem | |
| 2. sociální psychologie | B - zkoumá utváření a projevy psychických jevů v sociální interakci (vzájemné působení) | |
| 3. biopsychologie | A - zkoumá strukturu, dynamiku a vývoj osobnosti | |
| 4. zoopsychologie | C - shromažďuje poznatky o biologicko-fyziologické determinaci psychiky | |
| 5. pedagogická psychologie | D - zkoumá psychiku zvířat na různých stupních vývoje | |
| 6. forenzní psychologie | E - zkoumá psychologické základy, činitele a zákonitosti výchovy, vyučování a vzdělávání | |

Úkol č. 4:

Odpovězte na otázky a rozhodněte, která disciplína se danou problematikou zabývá:



obr. č. 2

| Otázka: | Odpověď: | Disciplína: |
|--|----------|-------------|
| <p>1. Firma Remalls vyrábí populární panenku Lilly a panáčka Benna.</p> <p>Firma přišla v 80. letech s novým tvarem panenky, která je větší a má pohyblivý pas. Jako reklamní tah firma napsala, že „každá mladá slečna, která při nákupu předloží protiúčet starou panenku, dostane slevu“.</p> <p>Jaký vliv má taková reklama na psychiku mladých lidí?</p> | | |

| | | |
|---|--|--|
| 2. Kdy vezme dítě rodičům zakázané sladkosti? a) když je samo b) když je se skupinou vrstevníků | | |
|---|--|--|

Úkol č. 5:

Co je to psychologie? Doplňte věty:

Psychologie je

První část pochází z řeckého slova *psyché*- v češtině znamená

„.....“.

Druhou část slov *-logie* můžeme přeložit jako „.....“.

Úkol č. 6:



obr. č. 3

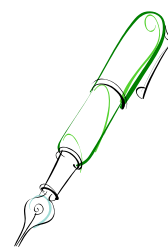
Napište do tabulky, co je to chování:

| | |
|----|----------------|
| | Řešení: |
| 1. | |
| 2. | |

Úkol č. 7:

Dopíšte, jakou funkci má psychika:

1.
2.
3.



obr. č. 4

Vyhodnocení pracovního listu

Správné řešení úkolu č. 1:

| |
|------|
| 1. D |
| 2. A |
| 3. B |
| 4. C |

Správné řešení úkolu č. 2:

Odpovězte na otázky:

- a) **Prožíváním označujeme to, co si člověk sám uvědomuje ze svého duševního života. Je to vnitřní svět člověka.**
- b) **Psychologie je věda o duši. Psychologie se zabývá psychikou člověka.**

Správné řešení úkolu č. 3:

| |
|--------|
| 1. A Z |
| 2. B Z |
| 3. C S |
| 4. D S |
| 5. E U |
| 6. I U |

Správné řešení úkolu č. 4:

| otázka | disciplína |
|--------|---|
| 1. | psychologie trhu |
| 2. | pedagogická psychologie poradenská psychologie |

Správné řešení úkolu č. 5:

.....je věda o duši.

První část *psyché*- v češtině znamená „duše“.

Druhou část slova *-logie* jako „věda“ nebo „slovo“.

Správné řešení úkolu č. 6:

| Psychologie: | Řešení: |
|--------------|--|
| 1. | je také souhrn vnějších projevů, činností, jednání a reakcí organismu |
| 2. | je souhrn všech vnějších zjistitelných nebo měřitelných projevů duševního života člověka |
| | může pozorovat jiná osoba může ho zachytit přístroj EEG |

Správné řešení úkolu č. 7:

Psychika má tyto funkce:

- a) informačně-orientační
- b) regulační
- c) adaptační

Seznam obrázků:

obr. č. 1, 2, 3, 4 - <http://office.microsoft.com> [cit. 2012 - 8 -20].