

Projekt: Digitální učební materiály ve škole, registrační číslo projektu CZ. 1. 07/1. 5. 00/34. 0527
Příjemce: Střední zdravotnická škola a Vyšší odborná škola zdravotnická, Husova 3, 371 60 České Budějovice

Název materiálu: Metody psychologie

Autor materiálu: Mgr. Sosnová Daniela

Zařazení materiálu:

Šablona: Inovace a zkvalitnění výuky prostřednictvím ICT (III/2)

Sada: PS1

Tematická oblast: Úvod do obecné psychologie

Datum (období) vytvoření: 22. 9. 2012

Předmět: Psychologie, 2. ročník

Číslo DUM: 04

Ověření materiálu ve výuce:

Datum ověření: 10. 9. 2012, 24. 9. 2012

Ověřující učitel: Mgr. V. Plecerová, Mgr. D. Sosnová

Třída: ZLY 2. , ZDA 2. B

Popis způsobu použití materiálu ve výuce:

Výuková elektronická prezentace metody psychologie slouží jako podpůrná a názorná pomůcka k výkladu učitele. Prezentace výstižně a názorně zachycuje výklad učitele. Materiál obsahuje zpětnou vazbu ověřující pochopení nové látky v podobě závěrečného snímku s otázkami k opakování tématu.

Tento výukový materiál je spolufinancován Evropským sociálním fondem a státním rozpočtem České republiky.



INVESTICE DO ROZVOJE VZDĚLÁVÁNÍ

Metody psychologie



obr. 1

METODY PSYCHOLOGIE

- Psychologie je empirická věda, která disponuje souborem metod, které slouží ke sběru dat a k jejich vyhodnocení.
- Pro větší objektivitu je vhodné používat více metod, které se vzájemně doplňují.
- Volba psychologických metod je závislá na:
 - obsahu psychologického zkoumání
 - na cíli výzkumu

Metoda

- je postup, jak dosáhnout cíle
- každý z nás každodenně používá nějaké metody...

Definice:

- cílený, plánovaný, promyšlený postup díky němuž věda získává určitá fakta
- způsob zkoumání určitého procesu či jevu

Psychologie jako empirická věda

Výzkum se dělí na kvantitativní a kvalitativní – podle Hendla (2005) každý po svém přispívají k rozlišování znalostí o člověku a sociálním světě.

- **Kvantitativní výzkum** je založen na deduktivním přístupu.
- **Kvalitativní typ výzkumu** je založen na induktivní logice.

Psychologie jako empirická věda

Hypotéza (řecky υπόθεσις *hypo-thesis*) -

podklad, princip, předpoklad:

- znamená výpověď, jejíž platnost se pouze předpokládá, ale zároveň formulovanou tak, aby ji bylo možno potvrdit nebo vyvrátit.
- je vědecký předpoklad, který splňuje určité metodologické požadavky

Charakteristika metod:



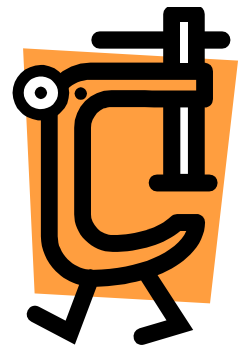
obr. 2

- objektivnost – minimální možnost působit na výsledky
- standardnost – jedna metoda pro všechny osoby
- spolehlivost (reliabilní) – stálost výsledků v čase (nejspolehlivěji se zkoumá smyslové funkce, reakce, IQ, paměť, pozornost, city)
- kvalitativní a kvantitativní interpretovatelnost

Charakteristika metod:

- validita (platnost, hodnověrnost) – jak zjišťuje to, co se má, pravděpodobnost shody testu s realitou
- úspornost
- reprezentativnost vzorku (20 - 40 osob, pro veřejné mínění 1000 - 2000 osob)
- jednoduchost, srozumitelnost

obr. 3



Hlavní metody psychologie:

Metody psychologického výzkumu:

- 1. pozorování**
- 2. experiment**
- 3. rozbor slovních projevů**
- 4. rozbor výsledků činnosti**

Psychologické diagnostické (vyšetřovací) metody

- 1. netestové diagnostické metody**
- 2. testové diagnostické metody**



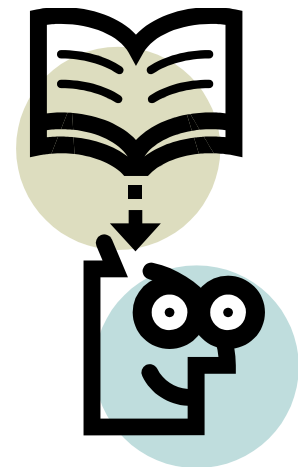
a) Metody psychologického výzkumu

1. Pozorování

- královská metoda psychologie
- záměrné, systematické a plánovité vnímání určitého jevu

Základní typy pozorování:

1. extrospekce
2. introspekce



obr. 5

Základní typy pozorování:



1. extrospekce

- základní psychologická metoda
- na základě pozorování chování odvozujeme vlastnosti a prožívání jedince

2. introspekce

- je subjektivní, jednostranná, zkreslená
- typická pro psychologii osobnosti
- problém interpretace vlastních stavů, pocitů

a) Metody psychologického výzkumu

2. Experiment

- kontrolovaný zásah do jevu
- zkoumá psychické jevy v uměle vytvořených podmínkách (vyloučíme tím náhodné vlivy)



Obr. 6

Experiment

Typy:

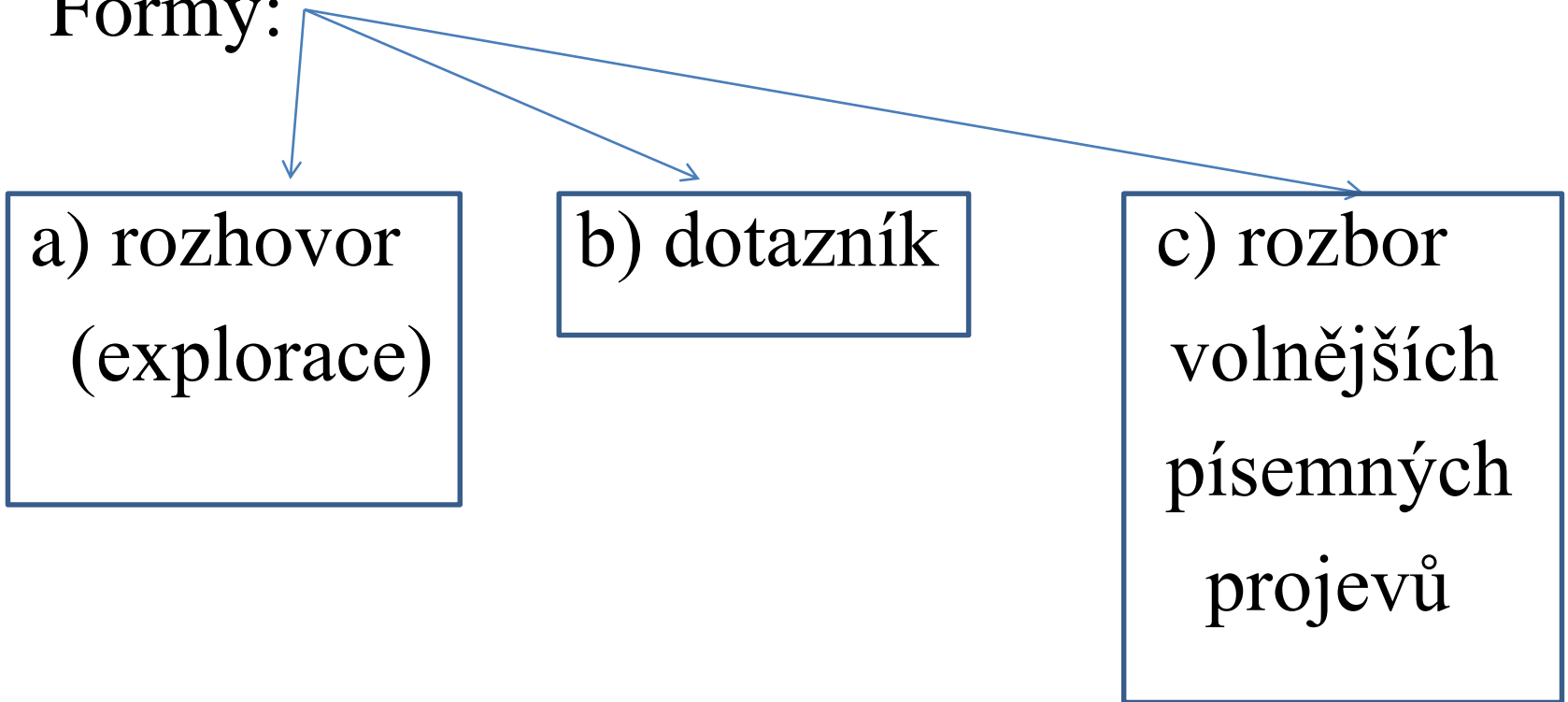
a) experiment přirozený – přechod mezi pozorováním a experimentem, aplikuje se v přirozených životních situacích (např. ve třídě)

b) experiment laboratorní – probíhá v uměle vytvořeném prostředí, zaměřuje se například na vnímání, paměť, pozornost aj.

a) Metody psychologického výzkumu

3. Rozbor slovních projevů

Formy:



a) **Metody psychologického výzkumu**

3. rozbor slovních projevů

a) **rozhovor (explorace)**

- přímý kontakt s klientem
- můžeme pozorovat i neverbální projevy - reakci klienta na dotazy
- na počátku je důležité navodit pocit důvěry
- není jednoduché umět se zeptat na věci taktně

a) rozhovor (explorace)

Rozhovor ve zdravotnictví:

- rozhovorem zjišťujeme **anamnestické údaje** - (z řec. αναμνήσις, *anamnēsis* - rozpomínání, vzpomnutí neboli **předchorobí**)
- je soubor informací potřebných k analýze zdravotního stavu klienta/ pacienta a to zejména z jeho minulosti



obr. 7

Lékařská anamnéza

- Na základě rekonstrukce životopisu pomocí otázek se zjišťují podmínky a okolnosti vývoje jednotlivce, jeho dosavadní psychický vývoj, životní prostředí a psychický stav.
- Obvykle anamnéza začíná krátkou informací o současných obtížích nemocného,
- **Tuto anamnézu zjišťuje lékař.**

Lékařská anamnéza

Anamnéza má několik částí –

- rodinná anamnéza (zkratka **RA**)
- osobní anamnéza (zkratka **OA**)
- gynekologická anamnéza (**GA**) se odebírá jen u žen.
- farmakologická anamnéza (**FA**)
- **abúzus** - toxikologická anamnéza (**TA**)
- alergologická anamnéza (**AA**)
- pracovní anamnéza (**PA**)
- sociální anamnéza (**SA**)

Ošetrovatelská anamnéza

- tuto anamnézu zjišťuje sestra, porodní asistentka, zdrav. asistent, ošetrovatelka ...
- **zaměřuje se na různé oblasti:** výživy, vyprazdňování, pohybové aktivity, spánku, odpočinku, rekreace, postoje ke zdraví (kouření / alkohol / drogy), používání kompenzačních pomůcek, oblast sociálních rolí a vztahů, sexualitu, toleranci ke stresu, náboženství, hodnotovou orientace ...

a) Metody psychologického výzkumu

3. rozbor slovních projevů

b) dotazník

- sběr údajů pomocí písemných otázek (rychlejší než rozhovor, ale neumožňuje osobní kontakt)
- je jedním z nejběžnějších nástrojů pro sběr dat
- skládá se ze série otázek, jejichž cílem je získat názory a fakta od respondentů

Formy a typy otázek v dotazníku

Otázky v dotazníku dělíme na **tři základní typy**:

- 1. otevřené**
- 2. uzavřené**
- 3. polouzavřené**



obr. 8

Formy a typy otázek v dotazníku

1. otevřené otázky:

- začínají slovem „jak“, „kdo“, „co“, „proč“
- otázky, na které se nedá odpovědět jednoznačně „ano“, nebo „ne“, ale odpovědět celou větou
- na začátku jednání, když potřebuji zjistit informace

- **Příklady:**

Jak se vám líbí můj návrh?

Co si o tom myslíte?



obr. 9

Formy a typy otázek v dotazníku

2. uzavřené otázky:

- čekáme odpověď „ano“ nebo „ne“
- používáme, chceme-li získat jednoznačnou odpověď

- **Příklady:**

Shodneme se na tomto návrhu?

Chcete malá nebo velká kola k tomu autu?

Můžeme podepsat smlouvu?

Formy a typy otázek v dotazníku

3. polouzavřené otázky

- polouzavřené otázka vznikne přidání **varianty** "jiné" do uzavřené otázky, která je vlastně otevřenou otázkou a umožňuje vyjádřit svůj názor
- **Příklad:** *Z jaké země pocházíte?*
 1. *Česká republika*
 2. *Slovenská republika*
 3. *Maďarsko*
 4. *jiné:*

a) Metody psychologického výzkumu

3. rozbor slovních projevů

c) rozbor volnějších písemných projevů

- Jsou to práce, které byly vytvořeny při běžné činnosti.
- *Příklady: biografická metoda* – studium dopisů, osobní deníky, náčrty literárních pokusů, slohových prací, písmo, životopis, písemná korespondence ...

a) Metody psychologického výzkumu

4. rozbor výsledků činnosti

- jsou to práce, které byly vytvořeny při běžné činnosti (výtvarné či hudební...)
- příklady: umělecké výtvořry, počítač, knihovna, odpadky, uspořádání bytu, pokoje, pracovní plochy, záznam telefonického hovoru, pobyt na internetových stránkách...



obr. 10

b) Psychologické diagnostické (vyšetřovací) metody

1. netestové diagnostické metody:

A. rozhovor

B. pozorování

C. rozbor produktů činnosti

D. včetně písemných projevů

E. přirozený experiment



b) Psychologické diagnostické (vyšetřovací) metody

2. testové diagnostické metody

A. inteligenční testy

B. standardizované
dotazníky

C. projekční techniky

D. sociometrie –
sociometrický test

E. statistické metody

F. životopis



obr. 11

b) Psychologické diagnostické (vyšetřovací) metody

2. testové diagnostické metody

A) inteligenční testy:

- dnes pro měření inteligence používáme různé psychologické testy
- zohledňují především tyto oblasti: **vnímání, vizuální inteligence, jazyková inteligence, technické schopnosti, praktická inteligence, logické myšlení, matematická inteligence...**

b) Psychologické diagnostické (vyšetřovací) metody

2. testové diagnostické metody

B) standardizované dotazníky:

- užívají pro zjištění intelektových schopností a zájmů, rysů osobnosti
- např. introvert – extrovert, lability – stability, dominance – submise
- s těmito nástroji pracuje klinický psycholog, pedagogicko - psychologická poradna

B) Psychologické diagnostické (vyšetřovací) metody

2. testové diagnostické metody

C) tzv. projekční techniky:

- *verbální projektivní metody* - např.
Rorschachův test inkoustových skvrn, test nedokončených vět
- *grafické projektivní metody* - kresba postavy, Baum test
- *manipulační projektivní metody* - Lüscherův barvový test

2. testové diagnostické metody

C) tzv. projekční techniky:

- princip projekčních metod spočívá v tom, že člověk **připisuje** (*často víceméně neuvědoměle, bezděčně*) *své zkušenosti, zážitky, potřeby, zájmy, schopnosti, touhy, postoje* **jiným osobám**, vkládá je **do věcí**, promítá je **do situací**, v nichž se ocitá a o nichž hovoří
- **např. Rorschachův test inkoustových skvrn**

2. testové diagnostické metody

C) tzv. projekční techniky:

- verbální projektivní metody - **test nedokončených vět (Rotterův test):**
 - vyšetřovaná osoba má napsat první myšlenku, která ji napadne

Mohou se zde objevit věty jako :

- Vždycky jsem chtěl ...
- Nemám rád lidi, kteří ...
- Většina rodin, které znám ...



obr. 12

2. testové diagnostické metody

C) tzv. projekční techniky:

- grafické projektivní metody - **kresba postavy** (figur), varianty kresby lidské figury a protifigury - muže a ženy
- ty se používají převážně u dospělých osob
- u dětí jsou oblíbené projekční kresby na téma:

Naše rodina

Naše rodina jako zvířátka

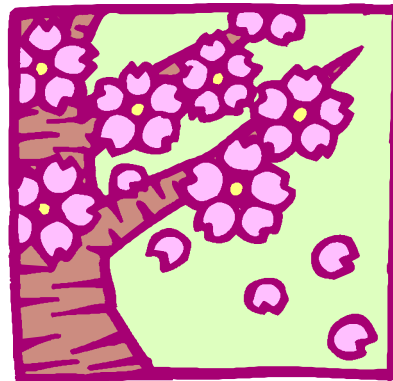


obr. 13

2. testové diagnostické metody

C) tzv. projekční techniky:

- grafické projektivní metody - **test kresby stromu - Baum test**
- kresba stromu je projektivní výpovědí o daném člověku (strom slouží jako prázdné projekční plátno pro naše nevědomé obsahy)



obr. 14

2. testové diagnostické metody

C) tzv. projekční techniky:

- manipulační projektivní metody - **Lüscherův barvový test**
- výběr barev vypovídá o nevědomých složkách osobnosti

Čtyři základní barvy reprezentují čtyři základní lidské potřeby (modrá je barvou spokojenosti, zelená sebeuplatnění, červená činnosti a úspěchu, žlutá je barvou naděje)

Hlavní metody psychologie:

D) Sociometrie

- sociometrická metoda zkoumá mezilidské vztahy a postoje v sociální skupině
- **sociometrický test** - slouží ke zmapování situace ve skupině a to prostřednictvím měření sociálních vztahů uvnitř skupiny, kde se členové bezprostředně znají

obr. 15



Hlavní metody psychologie:

D) Sociometrický test

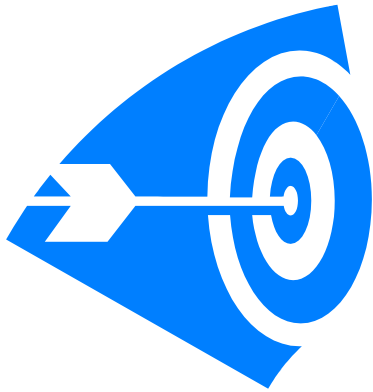
- **zjišťuje:** pozitivní volbu ve skupině – sympatie a negativní volby – odmítání

příklad otázek:

- *S kým by jsi chtěl/a bydlet při soustředění na pokoji?*
- *Kdo by měl/a podle tvého názoru být kapitán/nkou?*

Psychologie není pouze o sběru dat...

... ale také o jejich **statistickém zpracování**



obr. 16

E) statistické metody

- pomocí kterých nasbíraným datům dáváme nějaký smysl a význam
- statistické metody - používáme při testování hypotéz

Hlavní metody psychologie:

F) životopis

- z angličtiny počestělý výraz **CV (Curriculum Vitae)**
- je písemností pro uchazeče při hledání práce
- v personálních inzerátech požadují zaměstnavatelé zaslání dokumentů nazvané: **profesní životopis, strukturovaný životopis, CV**
- **životopis** je první vizitkou zájemce

Otázky k opakování

1. Pro měření inteligence se využívají různé psychologické testy. Psychologické IQ testy patří do jaké metody?

- Vyzkoušejte si IQ test a vyberte správnou odpověď :

Jak se jinak nazývá Řím?

- Réma
- Rama
- Roma

Otázky k opakování

2. *Otázka zní:*

- *„Čemu se tato skvrna podobá, co by to mohlo být?“*
- Při dívání se na obrázek, můžeme vidět různé věci...

Co vidíte Vy?

obr. 17

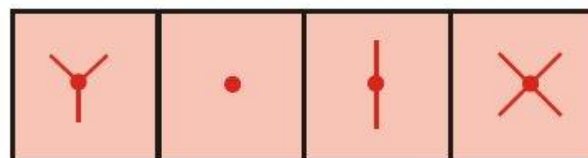
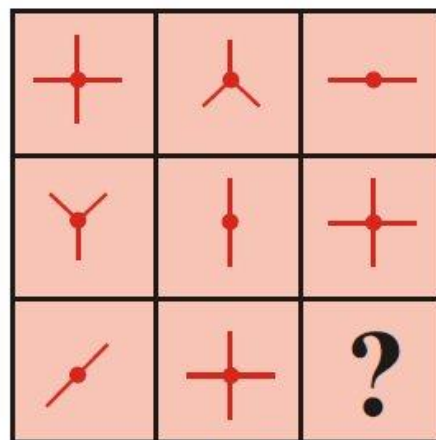


Otázky k opakování

- 3. Jaké znáte další metody psychologie?*
- 4. Otázky v dotazníku dělíme na tři základní typy. Vyjmenujte, které to jsou?*
- 5. Co Vám říká pojem sociometrie a sociometrický test?*

Otázky k opakování

6. Vyberte vhodný obrázek a doplňte:



(a)

(b)

(c)

(d)

Řešení: 3. A

obr. 18



obr. 19

DĚKUJI ZA POZORNOST.

Zdroje:

- Čechová, V. Rozsypalová, M. Obecná psychologie pro SZŠ. 1. vyd. IDVPZ. Brno: 1992. 105 s. ISBN 80-7013-24-1.
- Kelnarová, J. Matějková, E. Psychologie 1. díl. 1. vyd. Grada. Praha: 2010 162 s. ISBN 978-80-247-3270-1.
- Rozsypalová, M. Čechová, V. Mellanová, A. Psychologie a pedagogika. 1. vyd. Informatorium. Praha: 2003. 186s. ISBN 80-7333-014-8.

Zdroje:

- obr. č. 1, 2, 3, 4, 5, 7, 8, 9, 10, 12, 13, 14, 15, 16, 18, 19 – <http://office.microsoft.com> [cit. 2012-09-22].
- obr. č. 11 – Baroňová T. [cit. 2012-09-22]. Dostupný na WWW:
<http://www.sokolska33.cz/novinky/zkouskove-je-opet-tady-nezapominejte-jist-pit-a-odpocivat/attachment/verwirrungsbuchkind/>
- obr. č. 17 – vlastní tvorba
- obr. č. 18 - Blog Articles: Matrix IQ Brain Teasers. [online]. [cit. 2012-09-05]. Dostupné z:
<http://generator.citace.com/dok/8ZQWyerLcjqzZDZ5?kontrola=1>