

**Projekt:** Digitální učební materiály ve škole, registrační číslo projektu CZ.1.07/1.5.00/34.0527

**Příjemce:** Střední zdravotnická škola a Vyšší odborná škola zdravotnická, Husova 3, 371 60 České Budějovice

**Název materiálu:** Období adolescence

**Autor materiálu:** Mgr. Zdeňka Stašková

**Datum vytvoření:** 29. 5. 2013

**Zařazení materiálu:**

**Šablona:** Inovace a zkvalitnění výuky prostřednictvím ICT (III/2)

**Předmět:** Psychologie, 2.ročník

**Sada:** PS6

**Číslo DUM:** 12

**Tematická oblast:** Vývojová psychologie – školní věk až stáří

**Ověření materiálu ve výuce:**

**Datum ověření:** 12. 6. 2013

**Ověřující učitel:** Mgr. Veronika Plecerová

**Třída:** ZLY 2

**Popis způsobu použití materiálu ve výuce:**

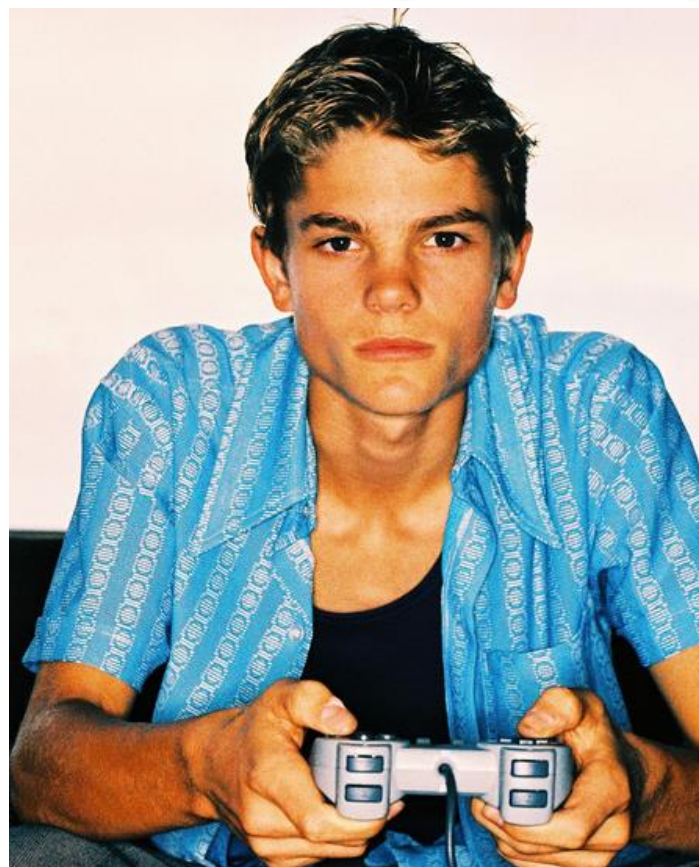
Výuková elektronická prezentace slouží jako názorná podpůrná pomůcka výkladu učitele. Prezentace seznamuje žáky s charakteristikou období, tělesným vývojem, intelektovým, citovým vývojem a vývojem sociálních vztahů v období adolescence. Prezentace výstižně a názorně doplňuje výklad učitele. Materiál obsahuje i zpětnou vazbu ověřující pochopení probírané látky na závěrečném snímku.

**Tento výukový materiál je spolufinancován Evropským sociálním fondem a státním rozpočtem České republiky.**



INVESTICE DO ROZVOJE VZDĚLÁVÁNÍ

# OBDOBÍ ADOLESCENCE



# Charakteristika období

- Věk mladíka a dívky od 16 do cca 20 – 22 let  
(horní věková hranice se nedá přesně stanovit, závisí na společenských a kulturních zvyklostech)
- Ukončení doby mezi dětstvím a dospělostí
- Příprava na budoucí povolání
- Období volby životního partnera
- Dozrávání v samostatnou, vyspělou, na rodičích nezávislou osobnost
- Právní odpovědnost od 18 let!

# Znaky psychické dospělosti

- osamostatnění se od rodičovské kontroly a opory přechod na sebekontrolu a spoléhání se na sebe samotného, samostatnost v rozhodování, jednání a chování
- získání emocionální rovnováhy s převahou pozitivních citů
- utváření vlastních názorů, postojů, morálních hodnot, světového názoru
- smysluplné trávení volného času

# Znaky psychické dospělosti

- racionální (nikoli emocionální), objektivní posouzení situací, životních problémů a konfliktů, cílevědomé úsilí o jejich řešení (nikoli utíkání před nimi)
- zařazení do společnosti, společenské skupiny, přiměřená tolerance ve společenských vztazích
- samostatnost a kritičnost myšlení

# Tělesný vývoj

- růst v tomto období je již minimální, ale možný, někdy pokračuje i po 20. roce
- druhotné pohlavní znaky, genitál a tělesné tvary dostávají rozměry dospělého
- výraznější vývoj v pohybové oblasti, pohyby koordinované, harmonické, ladné
- vrchol fyzické výkonnosti může vést k přeceňování vlastních sil - nebezpečí úrazů

# **Intelektuální vývoj**

- vrchol intelektuálních schopností
- nedostatek vědomostí a zkušeností způsobují, že rozumové výkony adolescentů nejsou ještě na úrovni dospělého člověka
- nové poznatky nepřijímají mechanicky
- informace si ověřují a zaujímají k nim vlastní postoje a názory

# Intelektuální vývoj

- idealizování některých přejímaných postojů
- může se jednat i o společensky nepřijatelné a nebezpečné jevy:
- kouření
- konzumaci alkoholu a drog
- gamblerství
- nejružnější sekty
- extrémistické strany...





# Citový vývoj

- emocionalita je stále ovlivňována hormonální „bouří“ puberty, projevující se citovou rozkolísaností (emoční labilitou), ale prožitky se začínají stále více diferencovat
- často i vegetativní poruchy: zvýšená únavnost, horší soustředění, zhoršený spánek nebo chuť k jídlu...
- emocionální rovnováha s převahou pozitivních citů
- přibývá vyšších citů (např. morální, estetické)

# Vývoj sociálních vztahů

## ➤ Vztahy s rodiči

- jsou ovlivněny ekonomickou závislostí
- jednání rodičů k dospívajícím by mělo být na partnerské úrovni
- vznikají generační spory
- někdy se adolescentům připisují povinnosti dospělého, ale neposkytují se jim stejné pravomoci

## **Vývoj sociálních vztahů**

- výrazná hyperkritičnost k dospělým, shovívavost k vlastní osobě a vrstevníkům
- neschopnost kompromisu, nedostatek tolerance, problém může být rozlišit upřímnost a drzost -  
- častý zdroj konfliktu

### **➤ Vztah k vrstevníkům**

- prohlubují se kamarádské vztahy

# Vývoj sociálních vztahů

- vzájemné respektování, důvěra a nezištná pomoc
- zakládání partnerských vztahů, první lásky, milostné vztahy
- atraktivnost sexuální problematiky přetrvává, záleží na sexuální výchově v rodině



## Vývoj sociálních vztahů

### ➤ **Nedostatky ve vztazích k vrstevníkům:**

- kultura a hygiena sexuálního života
- problematika antikoncepce, výchova k zodpovědnému rodičovství
- sňatky uzavírané z důvodu těhotenství nemívají často dobrou perspektivu
- pokud adolescent nemá dostatečné zázemí v rodině, může být snadným terčem pro dealery drog

# Společenský vývoj

- rozhodování o povolání a kariéře
- vymizení rebelantství předchozího období a návrat do rodiny, ale již v jiném postavení
- stále ještě zůstává tendence k moralizování a absolutizování v myšlení (adolescent je již schopen vést rozumný rozhovor se svými rodiči)
- vytvářejí se nové druhy přátelství, které kladou větší důraz na loajalitu, důvěru a podporu v citové krizi



# Otázky k opakování

- Charakterizujte stručně období adolescence:
- Vyjmenujte znaky psychické dospělosti:
- Popište, jak se v období adolescence vyvíjí city:
- Jakým způsobem se v tomto období vyvíjí vztahy s rodiči a na čem vývoj vztahů závisí?
- Jakým směrem se vyvíjí vztahy s vrstevníky?
- Jak se může v životě dospívajícího negativně projevit idealizování přijímaných postojů?

**Děkuji za pozornost!**





## Seznam použité literatury a pramenů:

- ČECHOVÁ, V. MELLANOVÁ, A. KUČEROVÁ, H. *Psychologie a pedagogika II.* 1.vyd. Informatorium Praha: 2004. 160 s. ISBN 80-7333-028-8.
- KELNAROVÁ, J. MATĚJKOVÁ, E. *Psychologie 1.díl.* 1.vyd. Grada. Praha: 2010 162 s. ISBN 978-80-247-3270-1.
- LANGMEIER, J. LANGMEIER, M. KREJČÍŘOVÁ, D. *Vývojová psychologie* 1.vyd. H&H Praha: 1998. 132 s. ISBN 80-86180-03-4.
- ČÍŽKOVÁ, J. a kol. *Přehled vývojové psychologie* dotisk 1.vyd. UP Olomouc: 2001. 175 s. ISBN 80-7067-953-0.
- Všechny obrázky použité v prezentaci jsou kliparty Microsoft Office on-line: <http://office.microsoft.com> .