

**Projekt:** Digitální učební materiály ve škole, registrační číslo projektu CZ.1.07/1.5.00/34.0527

**Příjemce:** Střední zdravotnická škola a Vyšší odborná škola zdravotnická, Husova 3, 371 60 České Budějovice

**Název materiálu:** Seznámení s aplikací MS Excel 2007 – panel rychlého přístupu

**Autor materiálu:** Mgr. Pavel Chalupa

**Datum (období) vytvoření:** 4. 9. 2013

**Zařazení materiálu:**

**Šablona:** Inovace a zkvalitnění výuky prostřednictvím ICT (III/2)

**Předmět:** Informační a komunikační technologie, 2. ročník

**Sada:** IT2

**Číslo DUM:** 2

**Tematická oblast:** MS Excel 2007

**Ověření materiálu ve výuce:**

**Datum ověření:** 14. 10. 2013

**Ověřující učitel:** Mgr. Pavel Chalupa

**Třída:** AZT 2.

**Popis způsobu použití materiálu ve výuce:** Výuková elektronická prezentace, která je určena pro seznámení žáků se základy aplikace MS Excel 2007. Prezentace předpokládá obecné znalosti s předchozími verzemi a seznamuje s inovacemi v nové aplikaci. Prezentace může sloužit jako názorná pomůcka doplňující výklad učitele, která je také vhodná pro domácí přípravu žáků. Materiál posiluje zpětnou vazbu ověřující pochopení látky v podobě závěrečného snímku s otázkami k tématu.

**Tento výukový materiál je spolufinancován Evropským sociálním fondem a státním rozpočtem České republiky.**



INVESTICE DO ROZVOJE VZDĚLÁVÁNÍ

# Aplikace MS Excel 2007

Mgr. Pavel Chalupa

2. ročník

# MS EXCEL 2007

## Panel rychlého přístupu:

Umožňuje vkládat důležitá tlačítka, která potřebujeme mít stále přístupná

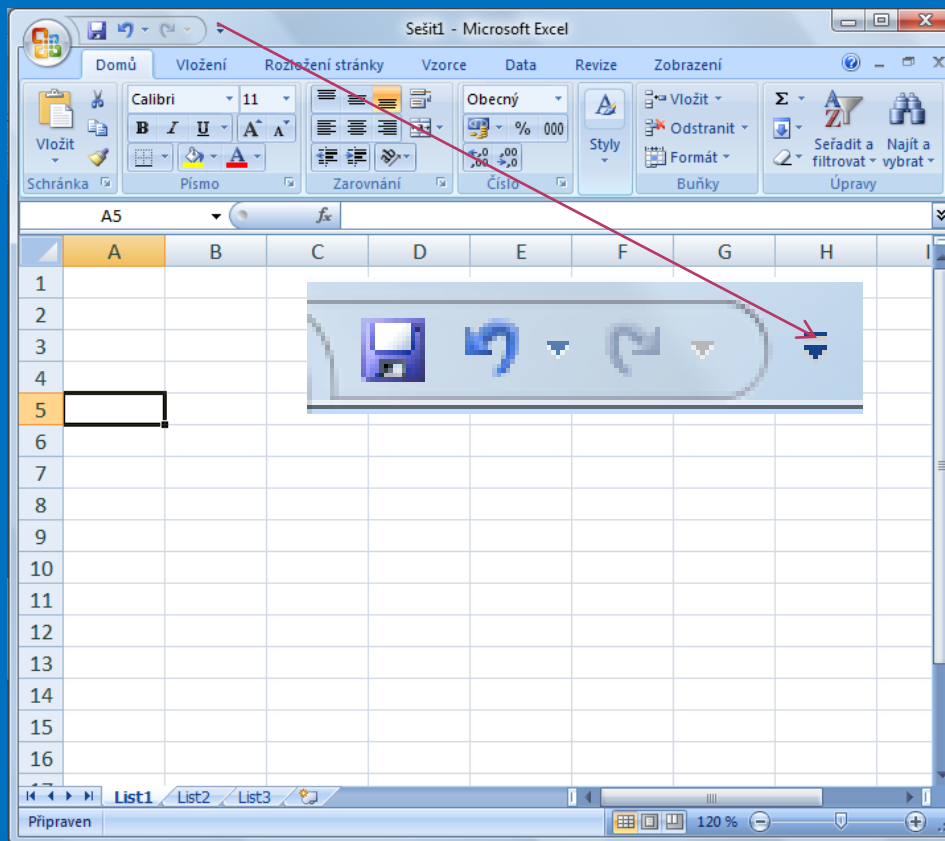
Menu rozbalíme klepnutím pravého tlačítka myši na panel Rychlý přístup:

- ✓ Přidat na panel nástrojů Rychlý přístup
- ✓ Přizpůsobit panel nástrojů Rychlý přístup
- ✓ Zobrazit panel nástrojů Rychlý přístup
- ✓ Minimalizovat pás karet



# MS EXCEL 2007

## Přidání na panel nástrojů rychlý přístup:

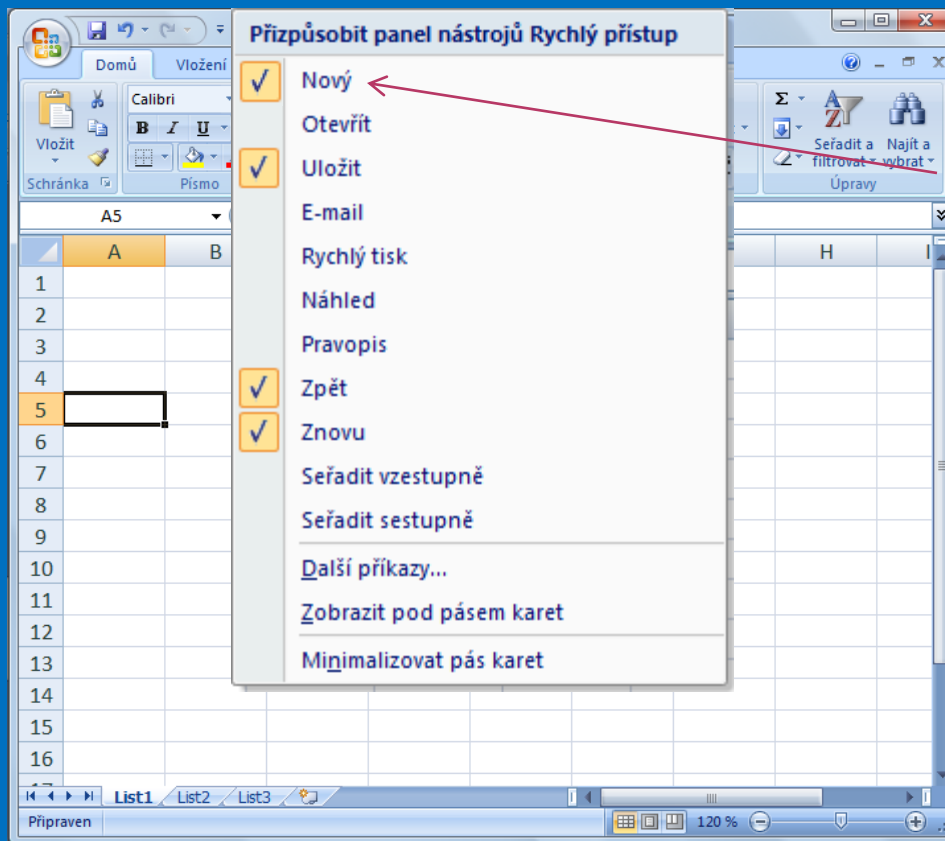


- ✓ Klikneme na ikonku levým tlačítkem myši a tím rozbalíme nabídkovou roletku panelu Rychlý přístup

pokračuj

# MS EXCEL 2007

## Přidání na panel nástrojů rychlý přístup:

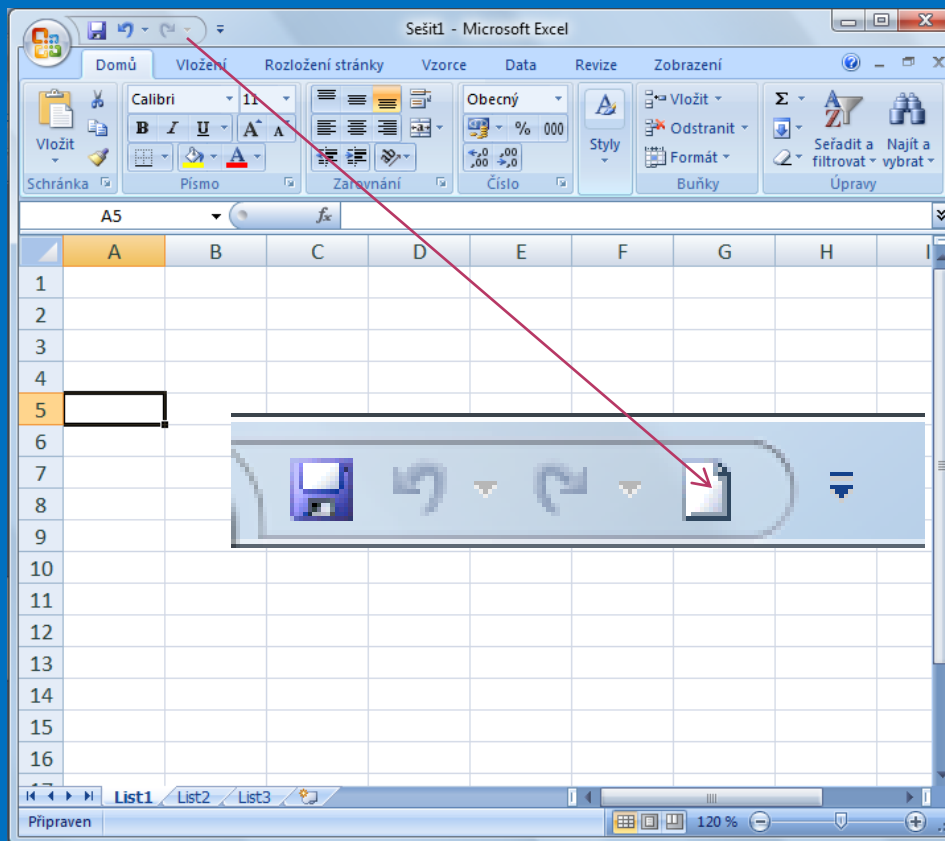


✓ Vybereme a označíme požadovaný příkaz a tím se zobrazí v panelu Rychlý přístup

pokračuj

# MS EXCEL 2007

## Přidání na panel nástrojů rychlý přístup:

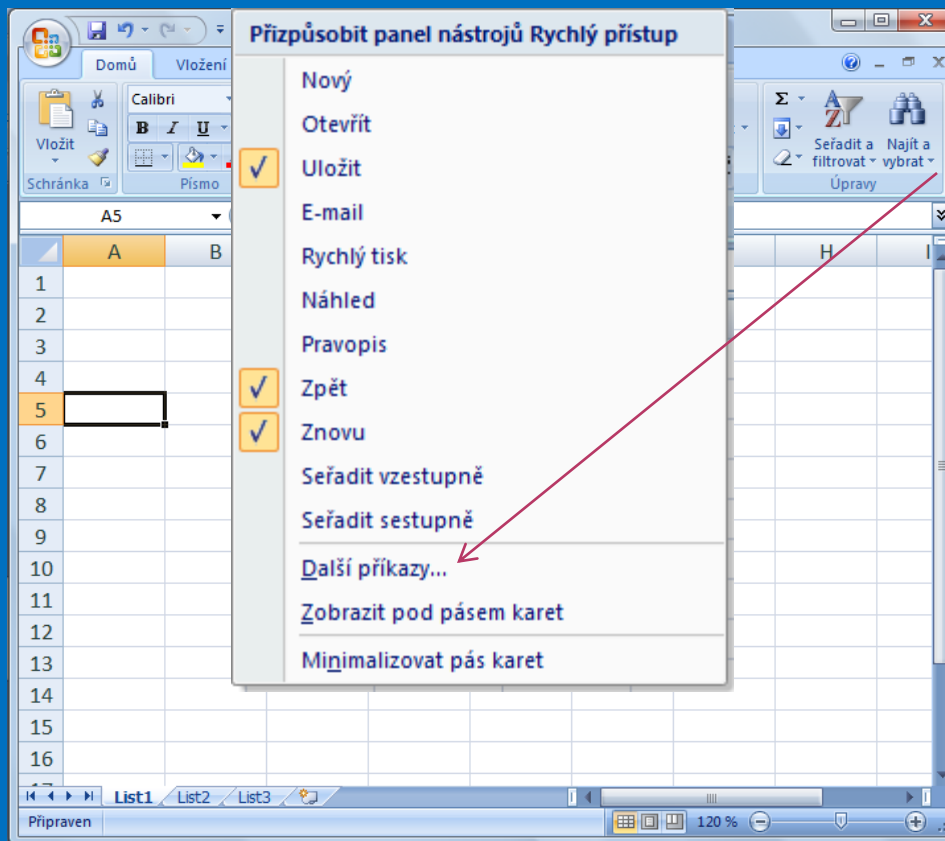


✓ Na panelu Rychlý přístup se objeví požadovaná ikonka

zpět

# MS EXCEL 2007

## Prizpůsobit panel nástrojů rychlý přístup:

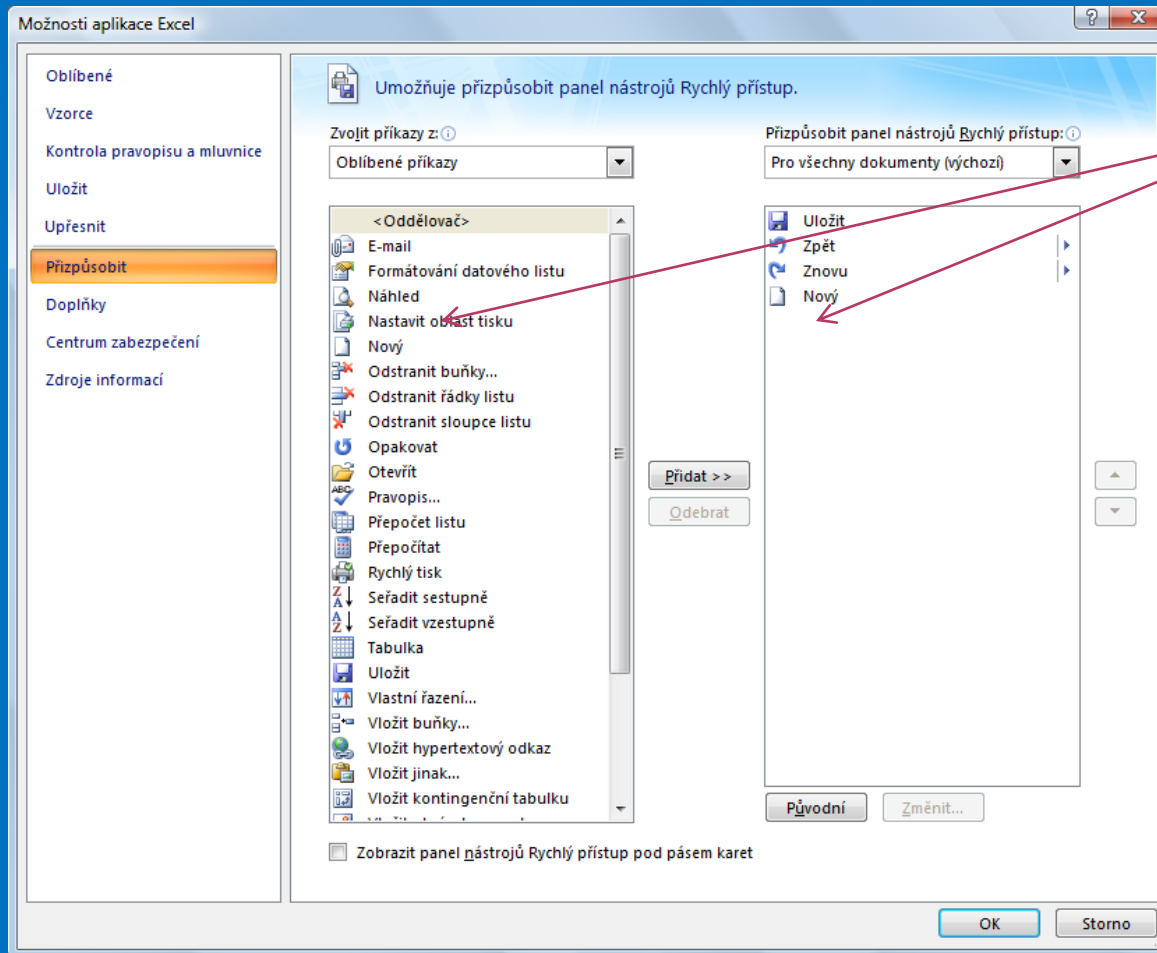


✓ Klikneme myší na nabídku Další příkazy

pokračuj

# MS EXCEL 2007

## Prizpůsobit panel nástrojů rychlý přístup:



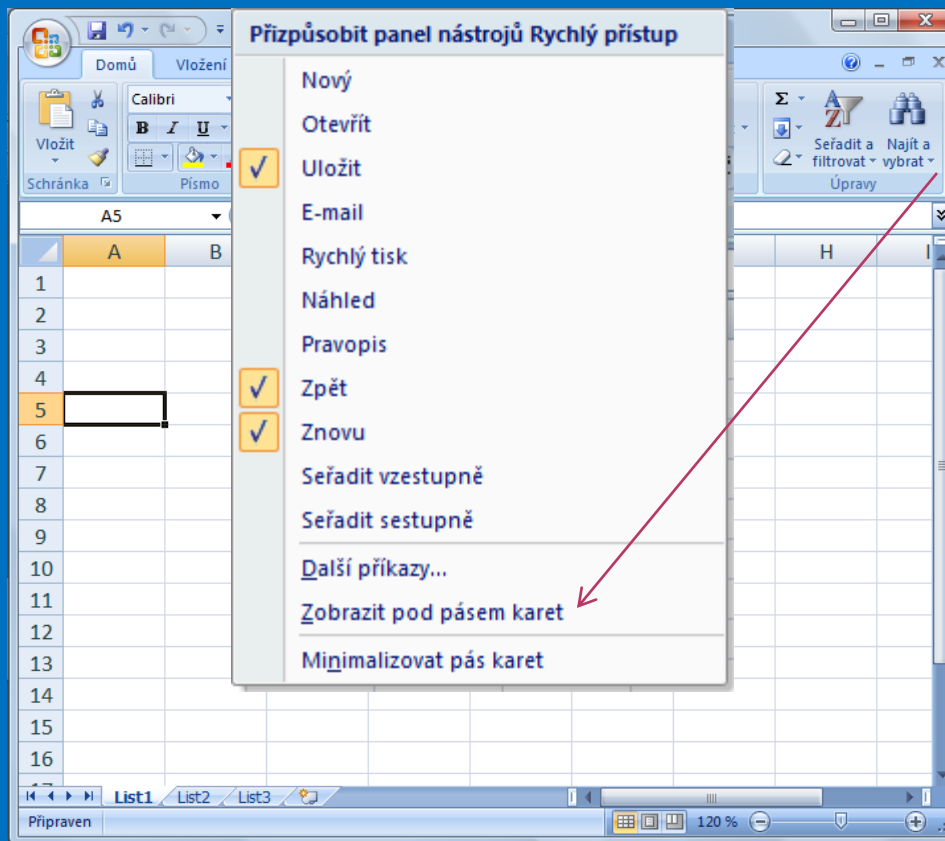
✓ Umožňuje přizpůsobit Panel nástrojů Rychlý přístup podle nabídky a vlastních požadavků

zpět



# MS EXCEL 2007

## Zobrazit panel nástrojů rychlý přístup:

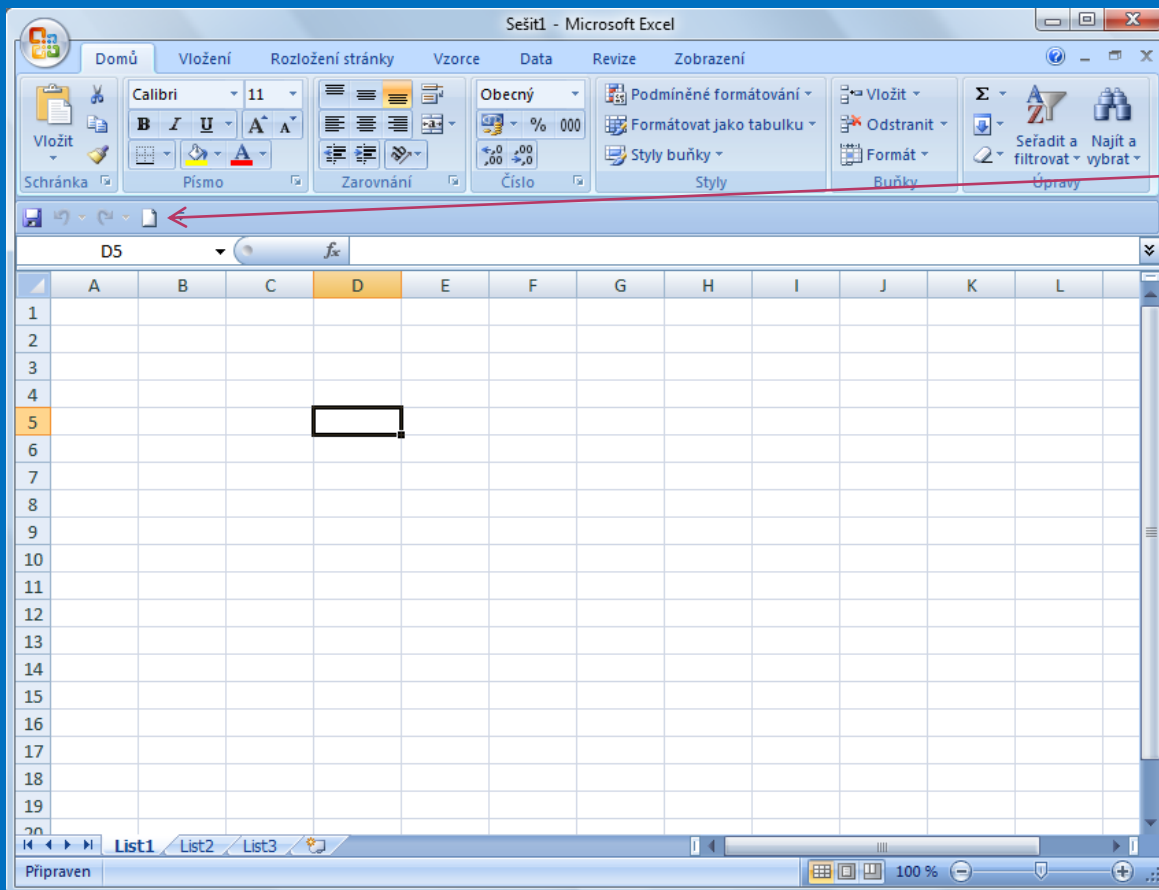


✓ Klikneme myší na nabídku Zobrazit pod pásem karet

pokračuj

# MS EXCEL 2007

## Zobrazit panel nástrojů rychlý přístup:

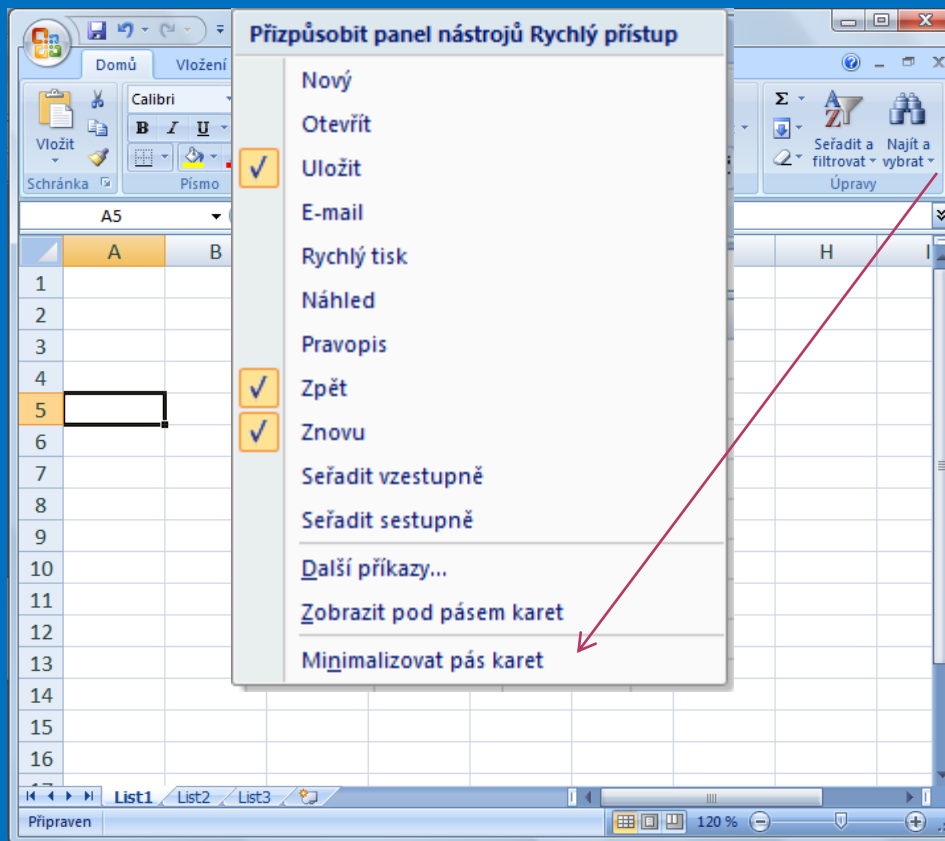


✓ Dojde k přesunu panelu nástrojů Rychlý přístup pod pás karet

zpět

# MS EXCEL 2007

## Minimalizovat pás karet:

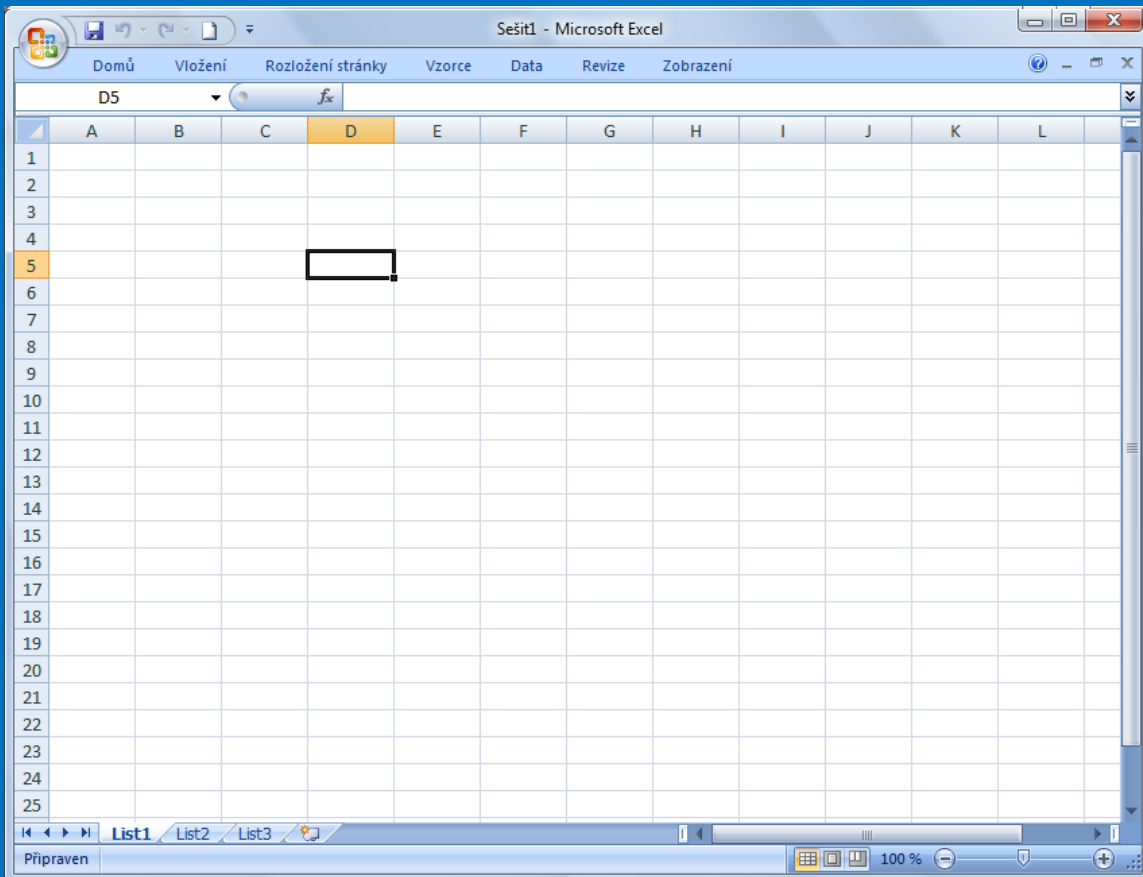


✓ Klikneme myší na nabídku Minimalizovat pás karet

pokračuj

# MS EXCEL 2007

## Minimalizovat pás karet:



- ✓ Rozšířená nabídka panelu nástrojů zmizí

pokračuj

# MS EXCEL 2007

## Kontrolní cvičení

1. Přidej na panel nástrojů „Rychlý přístup“ ikonku Náhled.
2. Zobraz panel nástrojů „Rychlý přístup“ pod pásem karet.
3. Minimalizuj pás karet.

# MS EXCEL 2007

## Seznam použité literatury a pramenů

Použitá literatura:

Pokud není uvedeno jinak, použitý materiál je z vlastních zdrojů autora.

V prezentaci byly použity kliparty Microsoft Office:

<http://office.microsoft.com>

MS EXCEL 2007

**Konec prezentace**