

Projekt: Digitální učební materiály ve škole, registrační číslo projektu CZ.1.07/1.5.00/34.0527

Příjemce: Střední zdravotnická škola a Vyšší odborná škola zdravotnická, Husova 3, 371 60 České Budějovice

Název materiálu: Seznámení s aplikací MS Excel 2007 – podmíněné formátování

Autor materiálu: Mgr. Pavel Chalupa

Datum (období) vytvoření: 17. 11. 2013

Zařazení materiálu:

Šablona: Inovace a zkvalitnění výuky prostřednictvím ICT (III/2)

Předmět: Informační a komunikační technologie, 2. ročník

Sada: IT2

Číslo DUM: 12

Tematická oblast: MS Excel 2007

Ověření materiálu ve výuce:

Datum ověření: 25. 11. 2013

Ověřující učitel: Mgr. Pavel Chalupa

Třída: AZT 2.

Popis způsobu použití materiálu ve výuce: Výuková elektronická prezentace, která je určena pro seznámení žáků se základy aplikace MS Excel 2007. Prezentace předpokládá obecné znalosti s předchozími verzemi a seznamuje s inovacemi v nové aplikaci. Prezentace může sloužit jako názorná pomůcka doplňující výklad učitele, která je také vhodná pro domácí přípravu žáků. Materiál posiluje zpětnou vazbu ověřující pochopení látky v podobě závěrečného kontrolního cvičení k danému tématu.

Tento výukový materiál je spolufinancován Evropským sociálním fondem a státním rozpočtem České republiky.



INVESTICE DO ROZVOJE VZDĚLÁVÁNÍ

Aplikace MS Excel 2007

Mgr. Pavel Chalupa

2. ročník

MS EXCEL 2007

Podmíněné formátování

- ❖ V kartě Domů pod skupinou příkazů a funkcí **Styly** se nachází rozevírací galerie **Podmíněné formátování**.
- ❖ Jednou z možností podmíněného formátování je nastavení vzhledu buněk.
- ❖ Umožňuje změnu grafického nastavení podle zadaných kritérií.
 1. Stanovením pravidla, které musí obsah buňky splňovat
 2. Stanovením konkrétního obsahu buňky

pokračuj

MS EXCEL 2007

Podmíněné formátování

PROSPĚCH

| | ČJL | MAT | ANJ | IKT | TĚV |
|-------|-----|-----|-----|-----|-----|
| Pavel | 3 | 2 | 1 | 2 | 1 |
| Petr | 4 | 2 | 2 | 3 | 1 |
| Karel | 1 | 2 | 1 | 1 | 2 |
| Jana | 3 | 2 | 2 | 3 | 1 |
| Iva | 1 | 1 | 1 | 1 | 1 |

Pro jednotlivé známky
v tabulce nastavíme styly
buněk se značkami.
pomocí podmíněného
formátování.

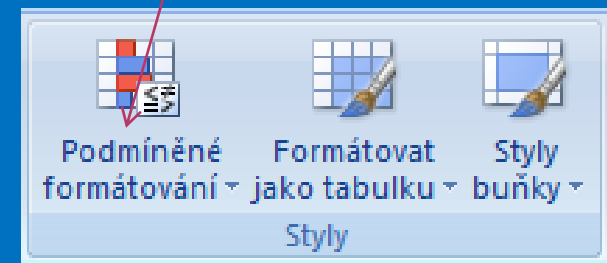
MS EXCEL 2007

Podmíněné formátování

PROSPĚCH

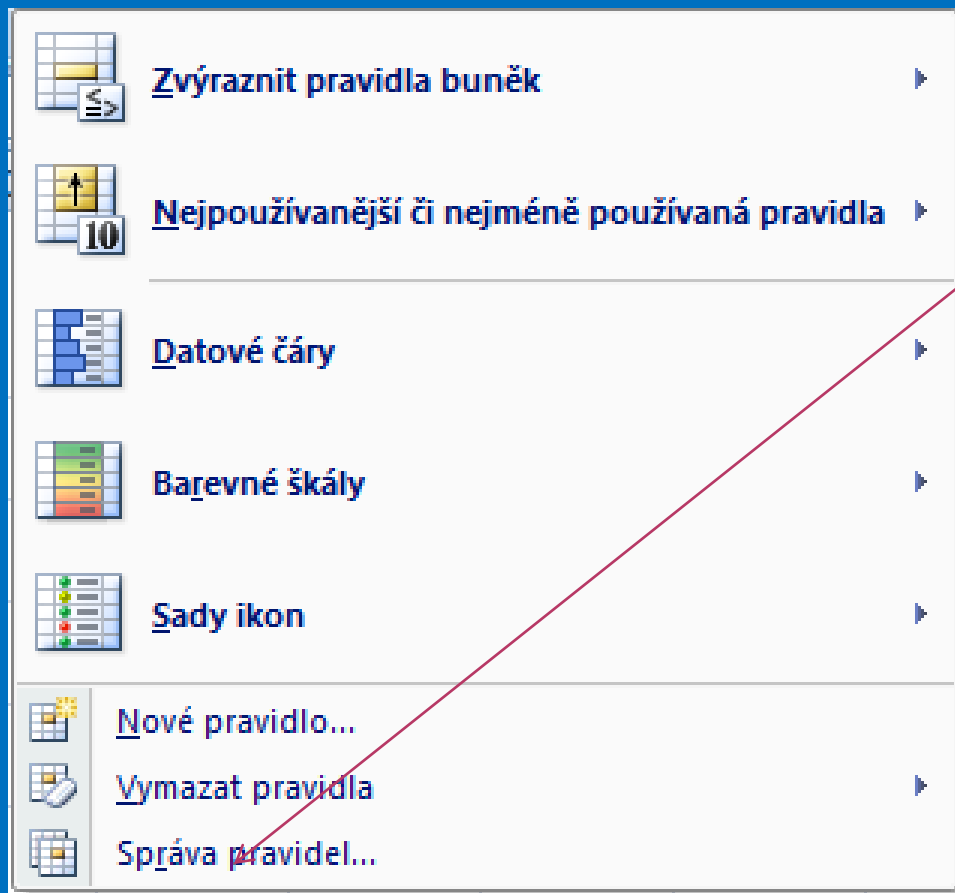
| | ČJL | MAT | ANJ | IKT | TĚV |
|-------|-----|-----|-----|-----|-----|
| Pavel | 3 | 2 | 1 | 2 | 1 |
| Petr | 4 | 2 | 2 | 3 | 1 |
| Karel | 1 | 2 | 1 | 1 | 2 |
| Jana | 3 | 2 | 2 | 3 | 1 |
| Iva | 1 | 1 | 1 | 1 | 1 |

V kartě **Domů** označíme myší ikonku **podmíněného formátování** pod skupinou příkazů a funkcí **Styly**



MS EXCEL 2007

Podmíněné formátování

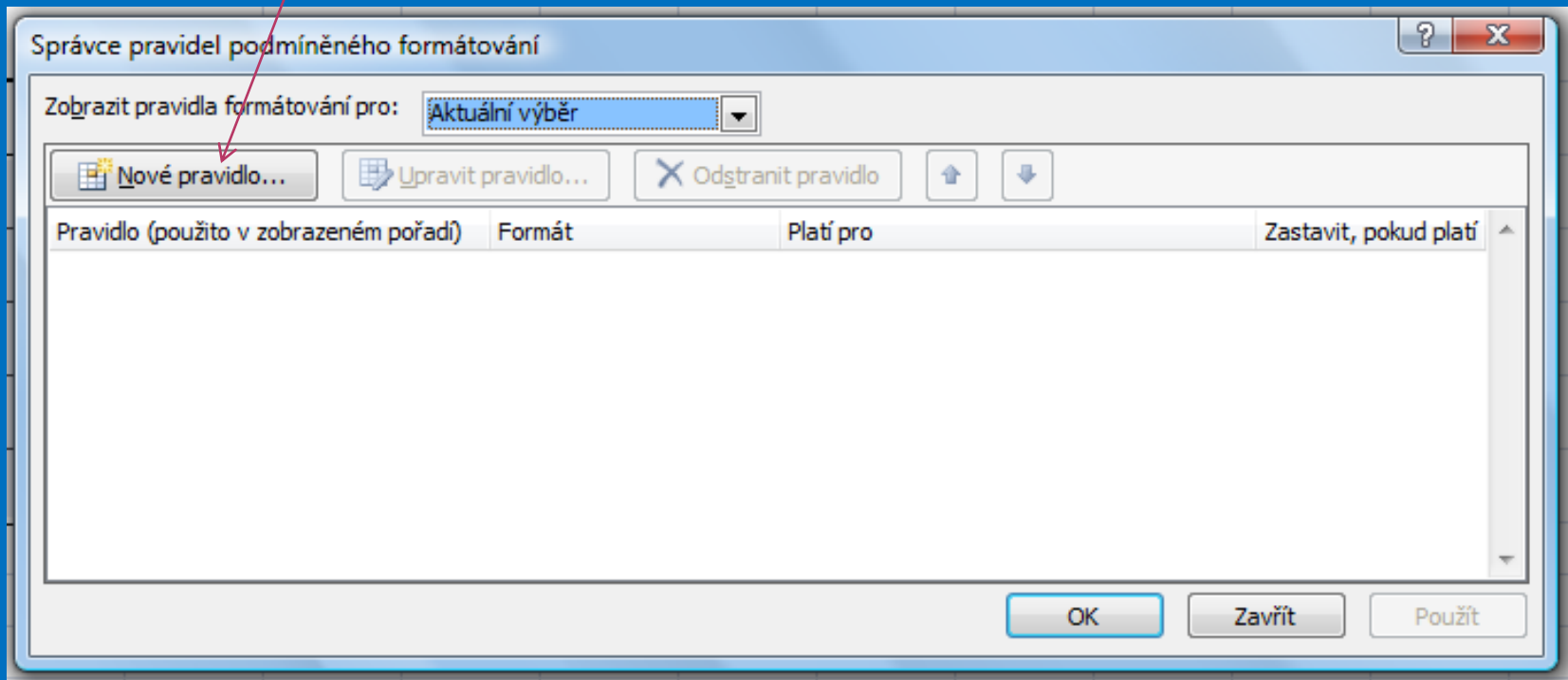


Otevře se nám nabídka ze které vybereme a označíme **Správu pravidel**

MS EXCEL 2007

Podmíněné formátování

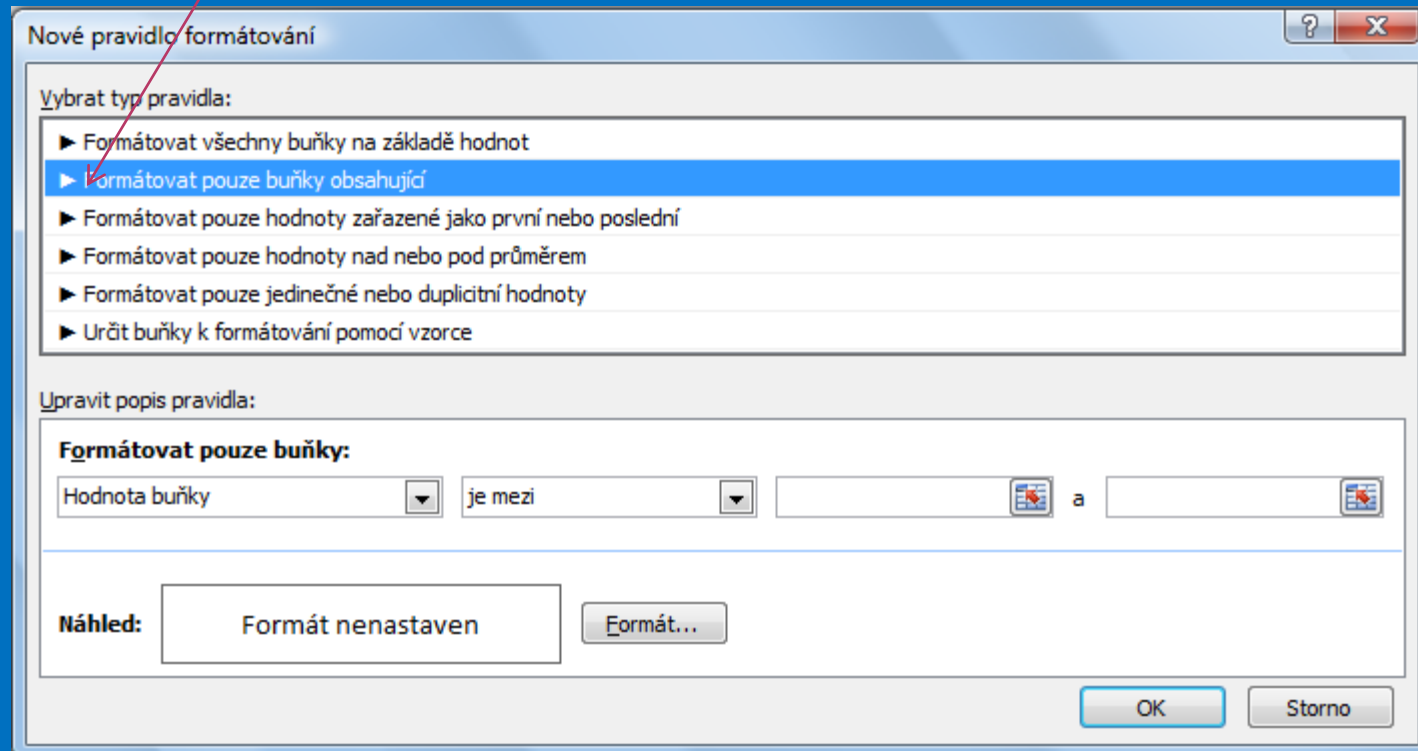
V Správci pravidel podmíněného formátování vybereme **Nové pravidlo**



MS EXCEL 2007

Podmíněné formátování

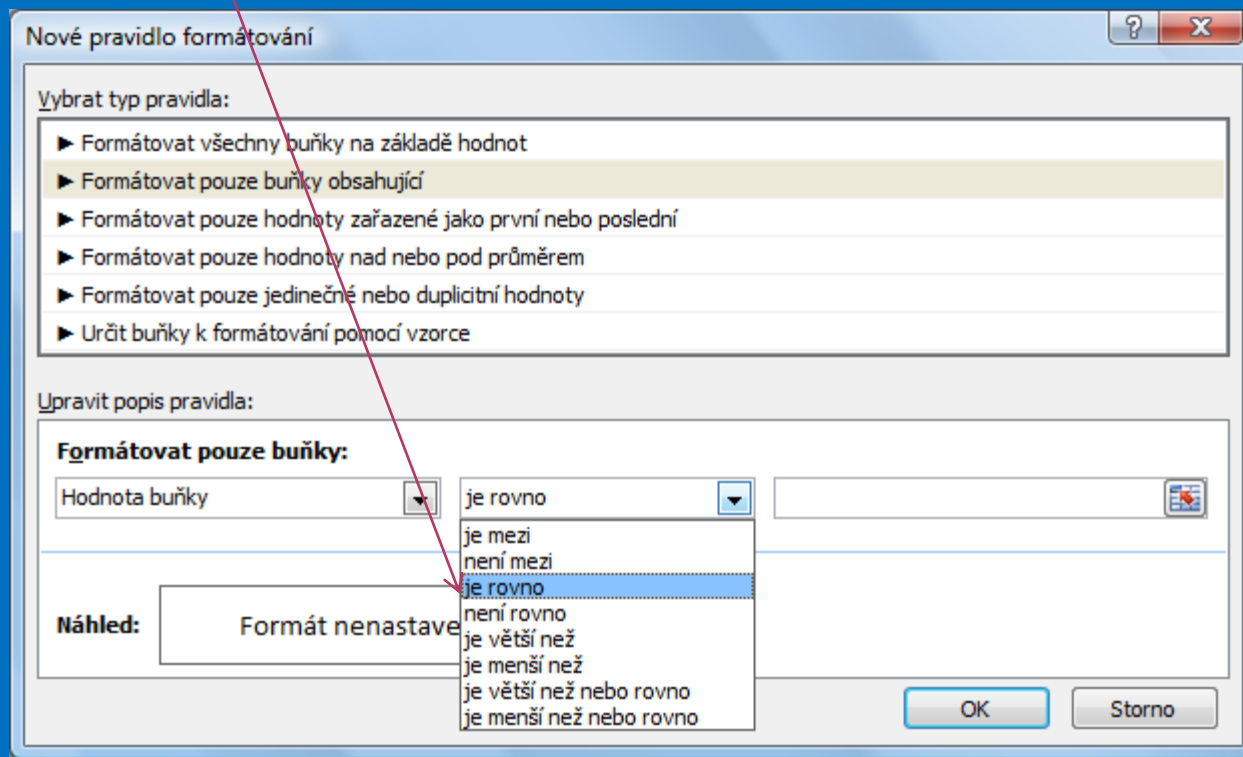
V Novém pravidle formátování vybereme **Formátovat pouze buňky obsahující**



MS EXCEL 2007

Podmíněné formátování

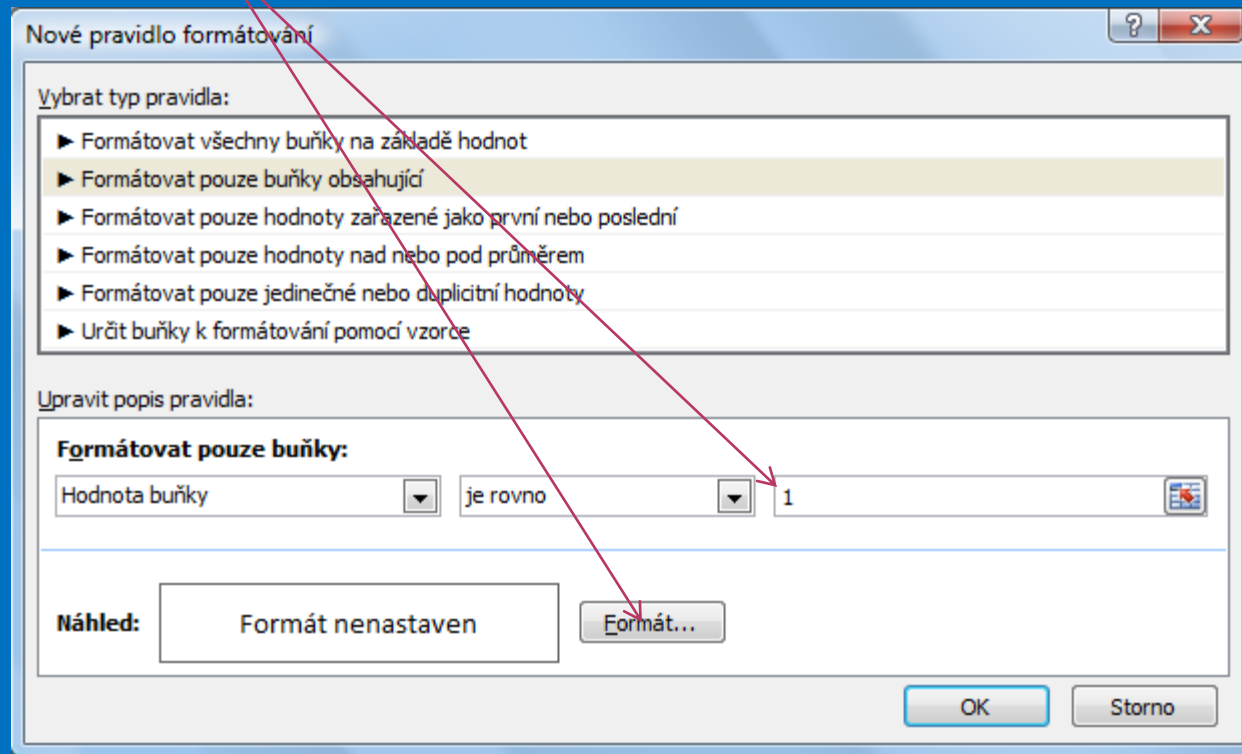
Upravíme popis pravidla a vybereme **Formátovat pouze buňky** podle **Hodnoty buňky – je rovno**.



MS EXCEL 2007

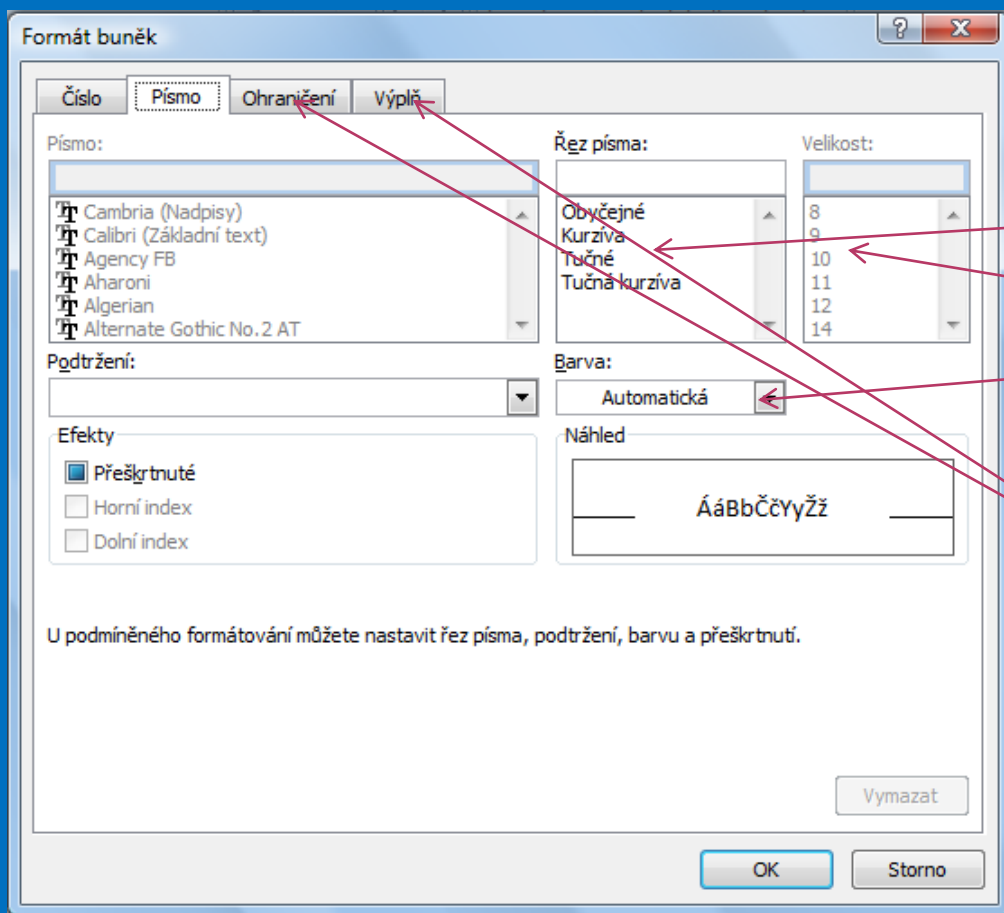
Podmíněné formátování

Uvedeme požadovanou hodnotu (může být i text) a označíme ikonku **Formát...**



MS EXCEL 2007

Podmíněné formátování



Vybereme požadované nastavení **Písma**:

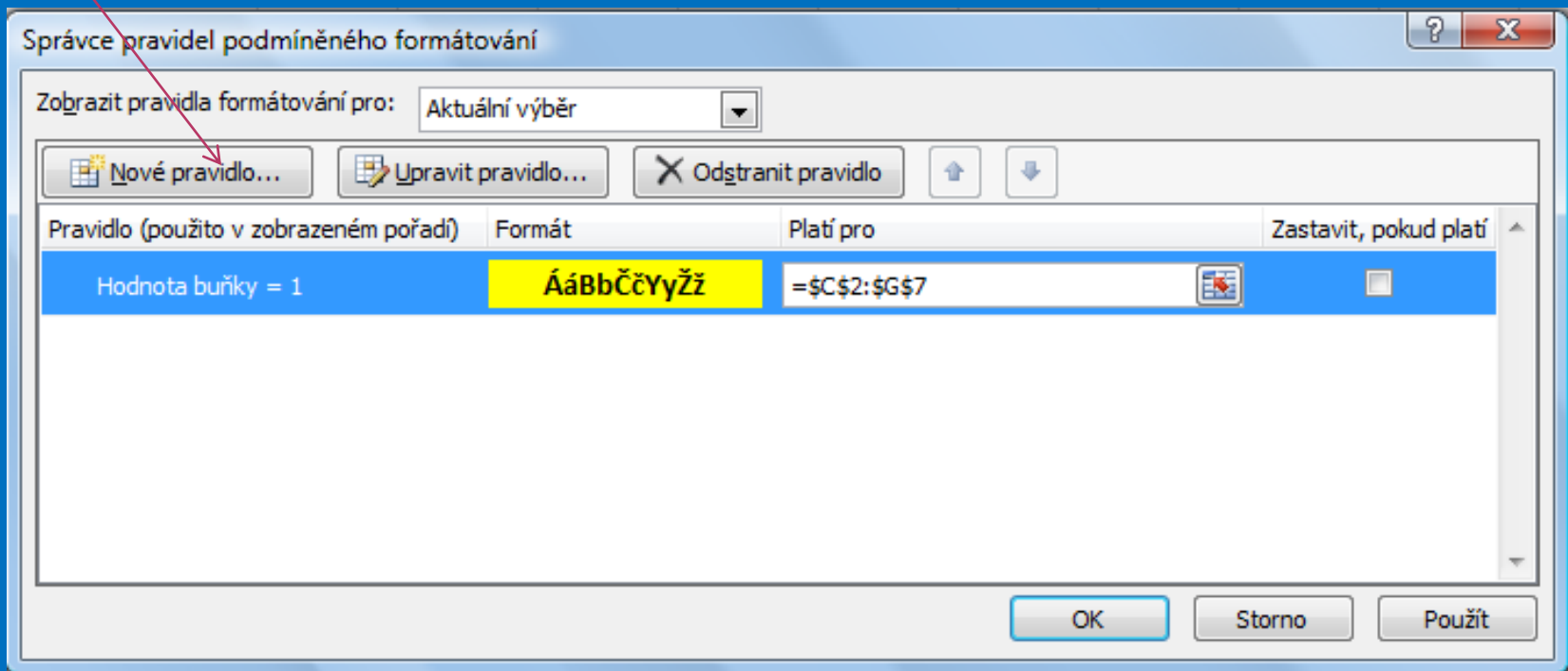
- řez
- velikost
- barvu

Dále můžeme vybrat **výplň a ohraničení buňky**

MS EXCEL 2007

Podmíněné formátování

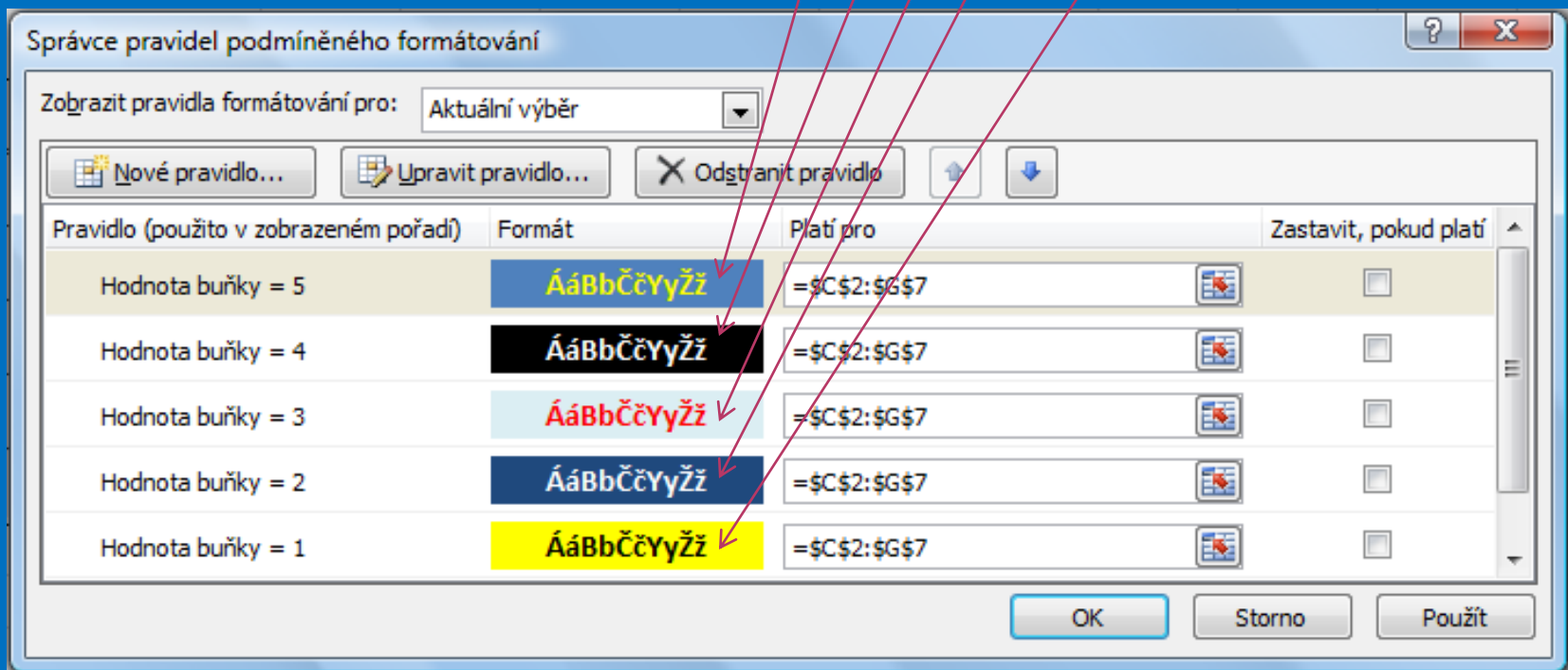
Pro hodnotu 1 jsme stanovili písmo černé, tučné a výplň žlutou. Označíme znovu Nové pravidlo a opakujeme pro 2, 3, 4, a 5.



MS EXCEL 2007

Podmíněné formátování

Výsledkem je nastavení formátů buněk na základě kritérií, což jsou v našem případě známky 5, 4, 3, 2 a 1.



MS EXCEL 2007

Podmíněné formátování

PROSPĚCH

| | ČJL | MAT | ANJ | IKT | TĚV |
|-------|-----|-----|-----|-----|-----|
| Pavel | 3 | 2 | 5 | 2 | 1 |
| Petr | 3 | 2 | 2 | 3 | 1 |
| Karel | 1 | 2 | 5 | 1 | 2 |
| Jana | 3 | 2 | 2 | 3 | 1 |
| Iva | 1 | 1 | 1 | 1 | 1 |

W tabulce se objeví
párteček, který
jednotlivých buněk
Podle hodnoty, kterou
obsahuje
Karel z ANJ – 5
tak proběhnou
změny okamžitě

pokračuj

MS EXCEL 2007

Kontrolní cvičení

- a) Vytvoř rozvrh hodin vaší třídy.
- b) Použij pro každý předmět vlastní podmíněné formátování.

pokračuj

MS EXCEL 2007

Seznam použité literatury a pramenů

Použitá literatura:

Pokud není uvedeno jinak, použitý materiál je z vlastních zdrojů autora.

V prezentaci byly použity kliparty Microsoft Office:

<http://office.microsoft.com>

pokračuj

MS EXCEL 2007

Konec prezentace