

Projekt: Digitální učební materiály ve škole, registrační číslo projektu CZ.1.07/1.5.00/34.0527
Příjemce: Střední zdravotnická škola a Vyšší odborná škola zdravotnická, Husova 3, 371 60 České Budějovice

Název materiálu: Krizová intervence

Autor materiálu: Mgr. Sosnová Daniela

Zařazení materiálu:

Šablona: Inovace a zkvalitnění výuky prostřednictvím ICT (III/2)

Sada: PS3

Tematická oblast: Psychologie osobnosti a náročné životní situace

Datum (období) vytvoření: 2. 4. 2013

Předmět: Psychologie, 4. ročník

Číslo DUM: 20

Ověření materiálu ve výuce:

Datum ověření: 5. 4. 2013, 12. 4. 2013

Ověřující učitel: PhDr. Ivanková Jitka

Třída: 4. A ZDA

Popis způsobu použití materiálu ve výuce:

Výuková elektronická prezentace slouží jako podpurná a názorná pomůcka k výkladu učitele. Prezentace výstižně a názorně zachycuje základní vědomosti o efektivním zvládnutí krizové intervence. Vše si mohou žáci zaznamenat a využít při domácí přípravě. Materiál obsahuje zpětnou vazbu ověřující pochopení nové látky v podobě závěrečného snímku s otázkami k opakování tématu.

Tento výukový materiál je spolufinancován Evropským sociálním fondem a státním rozpočtem České republiky.



INVESTICE DO ROZVOJE VZDĚLÁVÁNÍ

Krizová intervence



obr. 1

Formální pomoc v krizi

- Jedná se o institucionalizovanou pomoc.
- Označuje se pojmem „**krizová intervence**“
 - je odborná metoda práce s klientem, kterou osobně prožívá jako nepříznivou, ohrožující → zátěžovou



Krizová intervence

Poskytují ji:

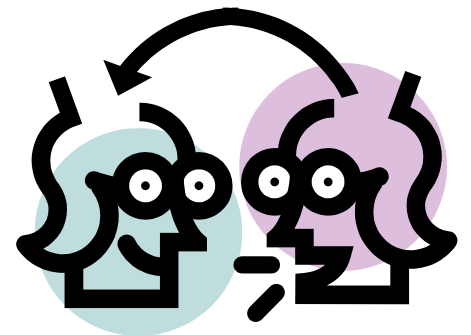
- profesionálové (pracovníci pomáhajících profesí, psychologové, psychoterapeuti, sociální pracovníci)
- poloprofesionálové - studenti těchto oborů



obr. 3

Krizová intervence

- V rámci krizové intervence se užívá řada přístupů.
- Jedním z nich je i model **ABC krizové intervence**.
- Jedná se o metodu vedení krátkých rozhovorů, kdy se zaměřujeme na problém.



obr. 4

ABC krizová intervence

```
graph TD; Title[ABC krizová intervence] --> A[A/ vytvoření a udržení kontaktu]; Title --> B[B/ identifikace problému a intenzivní zaměření na krizi]; Title --> C[C/ vyrovnání se s krizovou intervencí];
```

**A/
vytvoření
a
udržení
kontaktu**

**B/
identifikace
problému a
intenzivní
zaměření
na krizi**

**C/
vyrovnání
se
s krizovou
intervencí**

Fáze A

Podstatou první fáze je vytvoření :

- dobrého a důvěrného vztahu
- vstřícné chování

V první fázi lze využít:

- dotazování (**otevřené otázky**), sumarizace
- emoční blízkost a empatický přístup
- zrcadlení pocitů, aktivní naslouchání
- parafrázování tedy opakování části - celého klientova sdělení vlastními slovy terapeuta



obr. 6

Fáze B

V této fázi se snažíme o identifikaci problému:

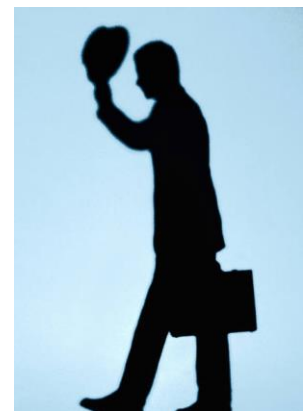
- hledání spouštěče krize („poslední kapka“)

Dalším krokem v této fázi je:

- klientovo „fungování“- důsledky krize na život

Závěrem nutno používat:

- přeformulace - změna úhlu pohledu
- ochrana před suicidním jednáním, či před ohrožením okolí
- povzbuzení, podpora, vyjádření naděje



obr. 7

Fáze C



obr. 8

Tato fáze zahrnuje vyrovnávání se – coping:

- zahrnuje **prozkoumání, přehodnocení** dosavadních obranných mechanismů

Po ukončení krizové intervence by měl terapeut:

- **doporučit, případně zprostředkovat pomoc** - podpory svépomocné skupiny, azylové domy, psychoterapeutická péče, lékařská péče, právní pomoc...

Krize jako nový začátek

*Možná se to zdá neuvěřitelné, ale krize nás může
i posílit, může nám dát možnost:
dozrát, duchovně vyrůst a harmonizovat své
vztahy k ostatním.*



obr. 9

Otázky k opakování:

1. Vysvětlete následující pojmy:

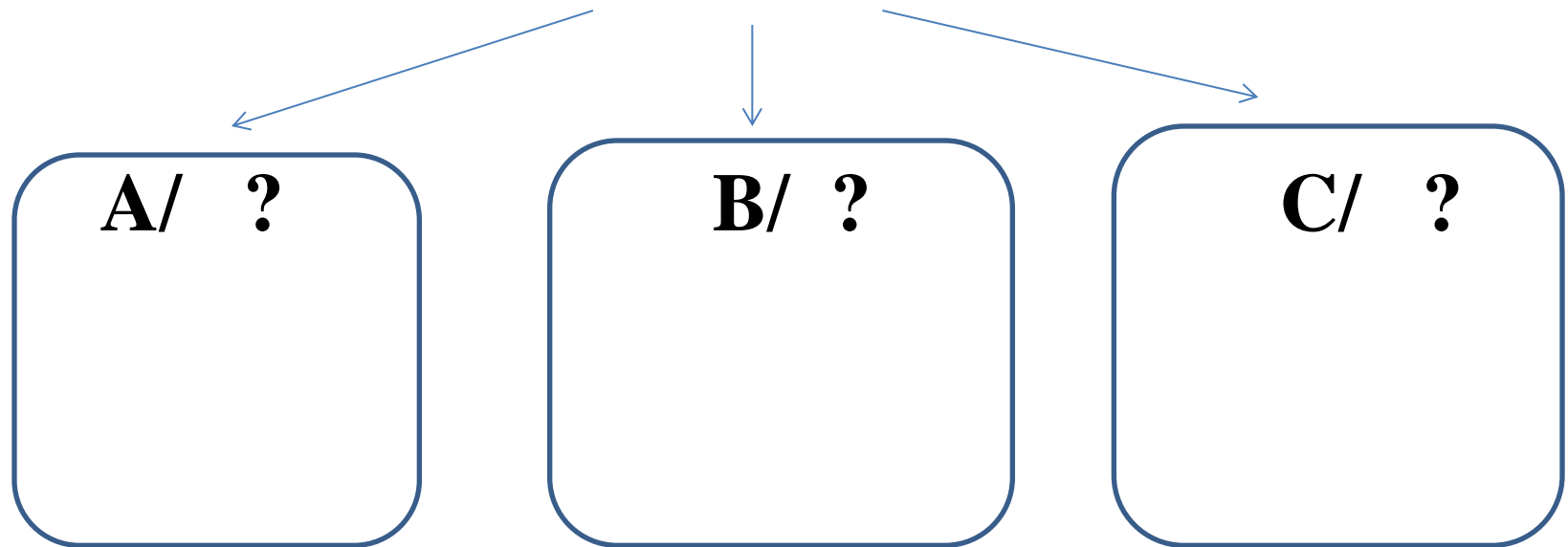
a) Co to je krizová intervence?

b) Co je model ABC krizové intervence?

Otázky k opakování:

2. Model ABC krizová intervence má tři fáze.
Zvládnete je vyjmenovat?

ABC krizová intervence





obr. 11

DĚKUJI ZA POZORNOST!

Zdroje:

- Matějková, E. Kelnarová, J. *Psychologie a komunikace pro zdravotnické asistenty 4.ročník*. 1.vydání. Grada Publishing, a.s., Praha: 2009. 135 s. ISBN 978-80-247-2831-5.
- Špatenková, N. a kolektiv. *Krize. Psychologický a sociologický fenomén*. 1.vydání. Grada Publishing, Praha: 2004. 127 s. ISBN 80-247-0888-4.
- Zacharová, E. Hermanová, M. Šrámková, J. *Zdravotnická psychologie: teorie a praktická cvičení*. 1. vydání. Grada Publishing, a. s., Praha: 2007. 229 s. ISBN 978-80-247-2068-5.

Zdroje:

- obr. č. 1, 2, 3, 4, 6, 7, 8, 9, 11 –
<http://office.microsoft.com> [cit. 2013-04-02].
- obr. č. 5, 10 – vlastní tvorba