

**Projekt:** Digitální učební materiály ve škole, registrační číslo projektu **CZ. 1. 07/1. 5. 00/34. 0527**  
**Příjemce:** Střední zdravotnická škola a Vyšší odborná škola zdravotnická, Husova 3, 371 60 České Budějovice

**Název materiálu:** Prenatální a perinatální období

**Autor materiálu:** Mgr. Veronika Plecerová

Datum vytvoření: 12. 03. 2013

**Zařazení materiálu:**

Šablona: Inovace a zkvalitnění výuky prostřednictvím ICT (III/2)

Předmět: Psychologie, 2. ročník

Sada: PS5

Číslo DUM: 03

Tematická oblast: Vývojová psychologie: prenatální období – předškolní věk

**Ověření materiálu ve výuce:**

Datum ověření: 12. 04., 17. 04. 2013

Ověřující učitel: Mgr. V. Plecerová

Třída: ZLY 2

**Popis způsobu použití materiálu ve výuce:** Výuková elektronická prezentace slouží jako podpůrná a názorná pomůcka výkladu učitele. Seznamuje žáky se základy vývojové psychologie. Zaměřuje se na vývoj v prenatálním a perinatálním období, na bio - psycho - sociální změny u ženy v těhotenství. Prezentace výstižně a názorně doplňuje výklad učitele, který si žáci zaznamenávají do sešitu a využívají při domácí přípravě. Materiál obsahuje zpětnou vazbu ověřující pochopení nové látky v podobě snímku s otázkami k opakování tématu.

Tento výukový materiál je spolufinancován Evropských sociálním fondem a státním rozpočtem České republiky.



INVESTICE DO ROZVOJE VZDĚLÁVÁNÍ



# **PRENATÁLNÍ OBDOBÍ**

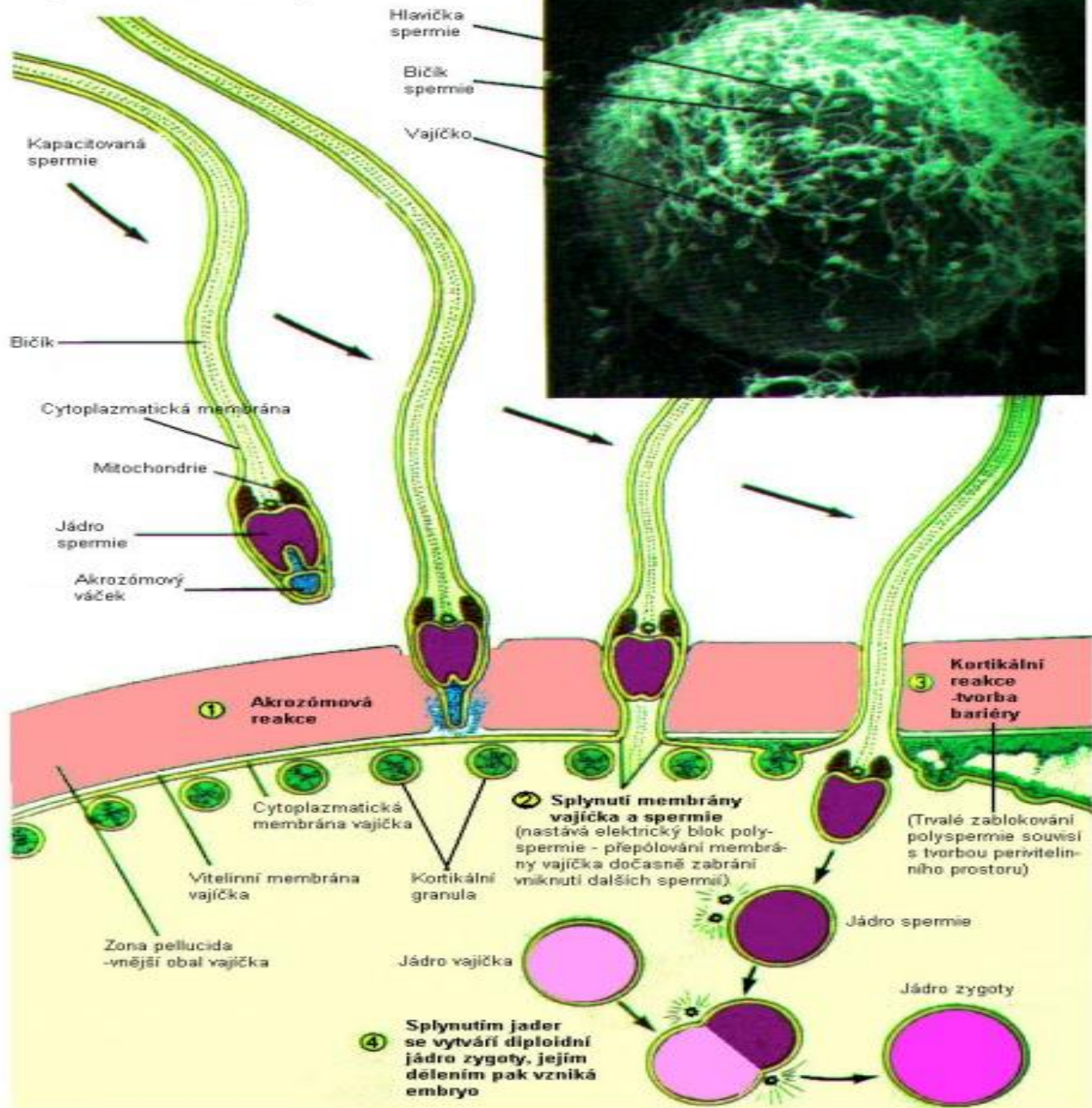
- Je to období od početí do narození, období nitroděložní, předporodní, trvá 38 až 42 týdnů.
- Během 280 dní (tj. 9 kalendářních a 10 lunárních měsíců) – vývoj dokonalého lidského plodu, který je bezprostředně po narození schopen samostatné existence.

## ➤ **3 vývojová stádia:**

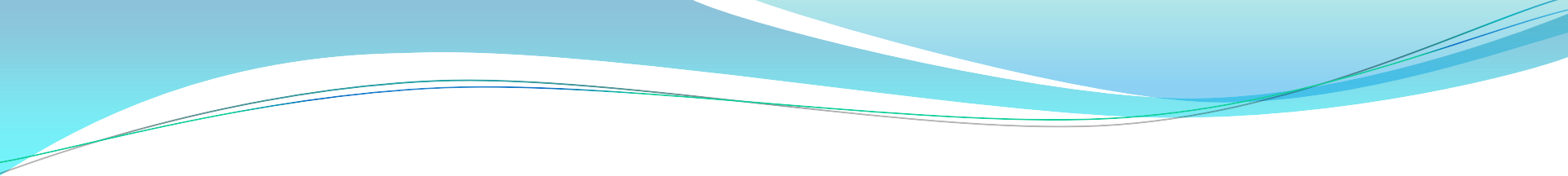
### ➤ Stadium oplození, blastemové:

- oplodnění vajíčka, rýhování, mezi 6. až 8. dnem dochází k nidaci
- vytváří se tři zárodečné listy (ektoderm, mezoderm, entoderm)
- trvá asi 3 týdny

# OPLOZENÍ



Obr. 1

- 
- Embryonální období (zárodečné):
    - zhruba od 4. do 12. týdne – od prvního úderu srdce do konce organogeneze
    - ve 4. týdnu se vyvíjí základ nervové trubice, trupu a končetin
    - v 8. týdnu jsou patrné rysy lidské podoby
    - ve 12. týdnu je diferenciací pohlaví

- Koncem 2. měsíce je vytvořena placenta, která ochraňuje embryo, udržuje těhotenství a plní vyživovací funkci.



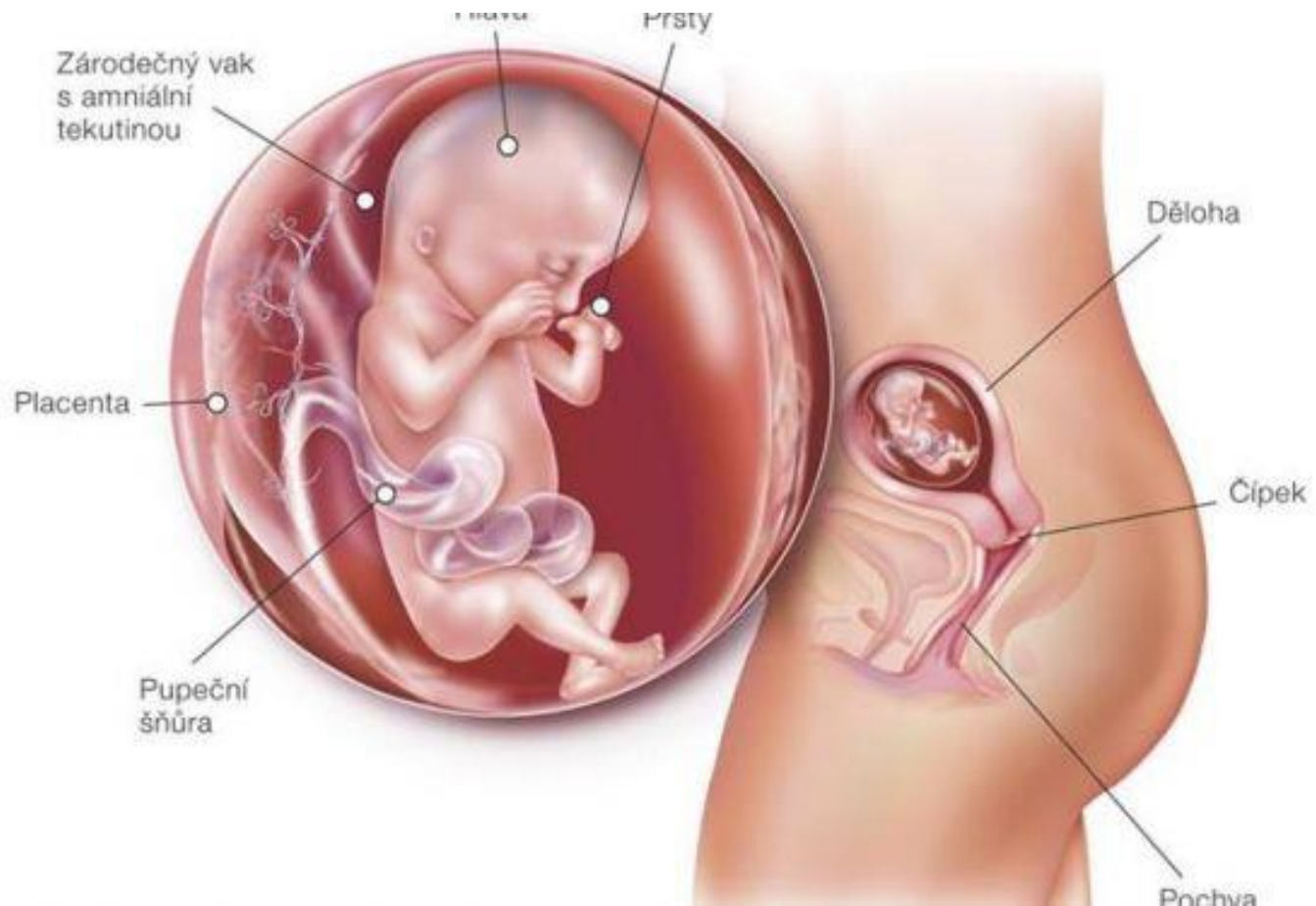
Obr. 2

➤ Fetální období (plodu):

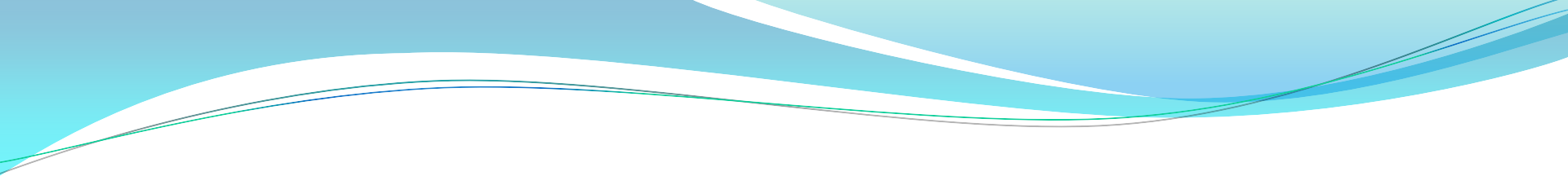
- od 12. týdne do narození
- všechny orgány se zdokonalují a zrají
- plod žije ve tmě, obklopen plodovou vodou, která jej chrání



# 13. týden gravidity



Obr. 3

- 
- Vývoj chování plodu během fetální fáze:
    - **3. měsíc:** plod reaguje na dotek v okolí úst a nosu, vykonává sací pohyby, na podráždění odpovídá sevřením prstů, pohybuje hlavičkou, rukama i trupem

- **4. měsíc:** střídavě pohybuje horními, nebo dolními končetinami, otevírá a zavírá ústa, pohybuje jazykem a naznačuje polykací pohyby, mění výraz tváře, reaguje v místě podráždění
- začínají se vytvářet základní reflexy

- **5. měsíc:** plod reaguje na tlak a začíná vnímat zvukové podněty, především tlukot matčina srdce
- pohyblivost je celkově výraznější, ve frekvenci a intenzitě pohybů se začínají projevovat individuální rozdíly
- matka pocítuje chvění

- **6. měsíc:** pohyby končetin jsou celkově intenzivnější
- matka pocítuje kopání
- pohybové reakce reflexní a nekoordinované
- pohyb je reakcí na rozmanité, např. akustické, podněty
- **7.–9. měsíc:** plod je již schopen mimoděložního života

# Změny související s graviditou

- Biologické změny
- Psychické změny
- Sociální změny
  
- Povinné prohlídky



Obr. 4

# Perinatální období

- Perinatální období – zahrnuje poslední fázi nitroděložního vývoje plodu a první hodiny a dny po porodu (28. týden gravidity – 7. den života).



Obr. 5

## ➤ **3 doby porodní**

- První doba porodní (otevírací fáze).
- Druhá doba porodní (vypuzovací fáze).
- Třetí doba porodní (vypuzení placenty).

## ➤ **Metoda rooming in**



Obr. 6



# Interakce matky a plodu

- interakce matky a plodu začíná již v prenatální fázi – způsoby komunikace
- fyziologický způsob komunikace – zprostředkovává krev procházející placentou
- prožitky a emoční stavy matky mají určitou biochemickou odezvu, a tím je pocítí i plod
- smyslová komunikace, plod reaguje na hlas, dotek

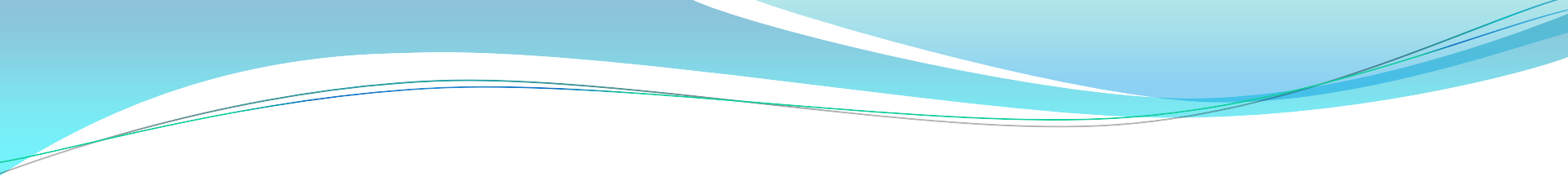
- emoční a racionální postoj matky k plodu – matka prožívá existenci dítěte
- vazba, která se rozvíjí mezi matkou a dítětem po narození – pokračování vztahu vytvořeného v prenatálním období
- prenatální vývoj přechází plynule v postnatální fázi



Obr. 7

# Rizikové faktory v těhotenství

- Těhotenství (plánované x neplánované, chtěné x nechtěné).
- Věk matek.
- Komplikace při předchozích graviditách.
- Choroby matek (DM) nebo prodělané choroby během těhotenství (zarděnky).

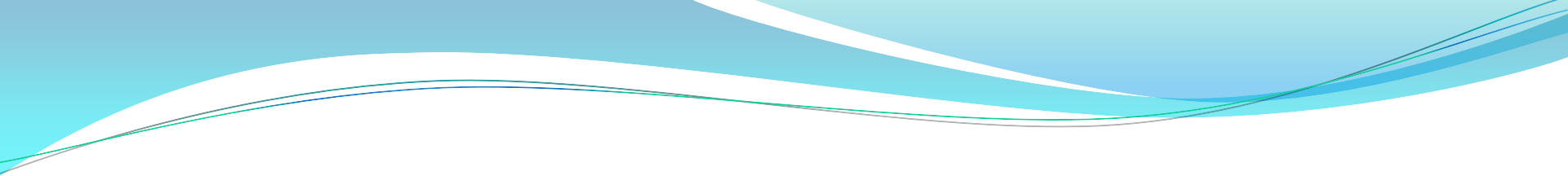
- 
- Rizikové chování matek (drogy).
  - Rizikové faktory (chemikálie, záření).
  - Rizikové faktory při probíhající graviditě – neovlivnitelné matkou (Rh faktor, vícečetné těhotenství, poloha plodu koncem pánevním).

# Otázky k opakování

- Charakterizujte prenatální období.
- Vyjmenujte stadia prenatálního období.
- Vysvětlete interakci matky a plodu.
- Charakterizujte perinatální období.
- Uveďte některé rizikové faktory gravidity.
- Charakterizujte bio – psycho – sociální změny u ženy, související s graviditou.

# Zdroje

- Hellbrügge, T. Šoltés, L. Archalousová, A. Ilenčíková, D. Prvních 365 dní v životě dítěte 1. vyd. Grada Publishing, a. s. Praha: 2010 168 s. ISBN 978–80–247–3457–6.
- Kelnarová, J. Matějková, E. Psychologie 1. díl. 1. vyd. Grada. Praha: 2010 162 s. ISBN 978–80–247–3270–1.

- 
- Langmeier, J. Krejčířová, D. Vývojová psychologie  
2. vyd. Grada Praha: 2006. 368 s. ISBN 978–80–  
247–1284–0.
  - Vágnerová, M. Vývojová psychologie I. Praha: 1997  
ISBN 80–7184–317–2.

- Obr. č. 1 – Oplození. *Www.szeshb.hbnet.cz* [online]. [cit. 2013-03-12]. Dostupné z:  
<http://www.szeshb.hbnet.cz/wwwbio11.jpg>
- Obr. č. 2 – 5. týden těhotenství. *Www.rodicum.cz* [online]. [cit. 2013-03-12]. Dostupné z:  
[http://www.rodicum.cz/Files/articles/e3343eb9-1040-4115-b874-8730c6d93ec3\\_big.bmp](http://www.rodicum.cz/Files/articles/e3343eb9-1040-4115-b874-8730c6d93ec3_big.bmp)
- Obr. č. 3 – 13. týden těhotenství. *Www.babyweb.cz* [online]. [cit. 2013-03-12]. Dostupné z:  
[http://www.babyweb.cz/sites/default/files/styles/article\\_full/public/media/Fotografie%20fotobanka/iStock/b633476598734508896.jpg](http://www.babyweb.cz/sites/default/files/styles/article_full/public/media/Fotografie%20fotobanka/iStock/b633476598734508896.jpg)



- Obr. č. 4 – klipart Microsoft Office on - line  
<http://office.microsoft.com> [cit. 2012 - 03 - 12].
- Obr. č. 5 – klipart Microsoft Office on - line  
<http://office.microsoft.com> [cit. 2012 - 03 - 12].
- Obr. č. 6 – klipart Microsoft Office on - line  
<http://office.microsoft.com> [cit. 2012 - 03 - 12].
- Obr. č. 7 Prenatální období. *Http://www.astronox.com/*  
[online]. [cit. 2013-03-12]. Dostupné z:  
[http://www.astronox.com/userfiles/image/iStock\\_000009993652XSsmall%20Blue.jpg](http://www.astronox.com/userfiles/image/iStock_000009993652XSsmall%20Blue.jpg)